



# ヤム・ニ・ウシ

栗山町図書館だより

No.190

2024年7・8月号

【発行】栗山町図書館

〒069-1511 栗山町中央3丁目309番地  
TEL 0123-72-6055 FAX 0123-72-5128  
開館時間 午前10時～午後6時(木曜8時)  
休館日 毎週月曜日・祝日・年末年始  
HP <http://library.town.kuriyama.hokkaido.jp/>

〈角田図書室〉 農村環境改善センター2階  
TEL 0123-72-6040  
開館時間 午後1時～午後5時  
休館日 毎週日・月・火曜日、祝日、年末年始

〈継立図書室〉 南部公民館2階  
TEL 0123-75-2111

## 大人のための夢の十夜を図書館で

～連続企画開催中 葉月の夜に、ご参加お待ちしております～

### 「こんな夢を見た」

印象的な書き出しで始まる、夏目漱石の幻想短編集『夢十夜』。ここから名前の一部をもらって、図書館の夜間開館を盛り上げるべく6月より連続企画「図書館夢十夜」を開催中です。

記念すべき第一夜は、元HBCアナウンサーの田村英一さんと、ギター奏者佐藤洋一さんをお招きしての「おとなの朗読会」を実施。情緒と物語に酔う贅沢なひとときとなりました。

第二夜以降はまた回ごとに異なる趣きで、知的好奇心を満たす企画を展開予定です。ご参加の皆さまと紡ぐ図書館の夢十夜、一夜一夜大人ならではの学びの楽しさをお届けします。



## 第二夜は・・・

### 「おとなの読み聞かせ交流会」

8/29(木) 18:00～19:30

ちいさい頃お気に入りだった絵本、覚えていますか？お子さんのお気に入り絵本、知っていますか？第二夜では、絵本や読み聞かせ、おはなし会のあれこれについての気軽な座談交流を予定しています。講師などはいないので、「子どもがこの本ばかりねだるけど、もっと面白い読み方ってあるのかな！？」など、わいわい自由なテーマでおしゃべりを楽しみましょう！

会場:栗山町図書館 視聴覚室  
対象:絵本や読み聞かせに興味のある方  
定員:10名(先着順)  
申込:図書館へ来館/電話(0123-72-6055)  
持ち物:・お好きな絵本1～2冊  
(図書館でもご用意できます)  
・おはなし会に使っているアイテムなど





## ギャラリー展示

### 《えがしらみちこ絵本パネル展～いまのきもちはどんないろ？～》

展示期間：令和6年8月7日（水）～8月22日（木）

申込み・定員：無し 来館の上、ご自由にご覧ください

○ふんわりと優しい水彩タッチが魅力の作品を、パネル仕様でご覧いただけます。

★えがしらみちこさん作品図書  
& 関連図書展示

★「きもち」を色で表現してみる  
来館者参加企画

パネルとあわせて楽しめる連動企画も調整中！

※内容は一部変更の可能性があります

詳細は図書館掲示または会場等でご確認ください



## 利用者カード 情報更新について

◎所定の様式記入と身分証提示によるお手続きはお済みですか？

お済みでない場合、**7月1日以降本の貸出ができません。**

7月2日(火)以降の更新でも貸出を再開することができますので、お忘れの方は来館時お手続きをお願い致します。

更新には【利用者カード名義ご本人の来館＋各種身分証提示(住所のわかるもの)】が必要です(利用者カード現物はなくても更新可能です)。

◎すべてのお客様についても、貸出条件が一部変更になります。

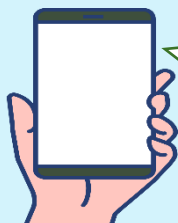
- ・中学生(13歳)以上の方の本の貸出利用は、名義のご本人様のみ可能です。親子など、ご家族であっても名義の共有はできませんのでご注意ください。
- ・取り置き中の予約図書受け取りは、代理の方でも可能です。

### ぜひカードのご登録を！ 0歳から利用者登録可能です

本を借りるための「利用者カード」は、0歳のあかちゃんからお作りできます。

お子さまたちにも自分のカードで本を借りる成長の第一歩、いかがですか？

※12歳以下のお子さまの名義登録は、保護者の方の所定用紙記入と身分証提示が必要です



## 電子図書館 も 稼働中！

スマホなどから電子書籍が読める、町民向け(在勤・在学含)サービスです  
必要なパスワードなどの発行は、各館窓口で対応致します。ご希望の方はお申し付けください



# 休館日のご案内

7月

日	月	火	水	木	金	土
	1	2	3	④	5	6
7	8	9	10	⑪	12	13
14	15	16	17	⑱	19	20
21	22	23	24	⑳	26	27
28	29	30	31			

8月

日	月	火	水	木	金	土
				①	2	3
4	5	6	7	⑧	9	10
11	12	13	14	⑮	16	17
18	19	20	21	⑳	23	24
25	26	27	28	㉑	30	31

◆角田・継立図書室は、  
日・月・火曜と祝日が休館日です。  
開館時間は午後1時から午後5時  
までです。

※塗りつぶし日は休館日です。  
※○のつく日（毎週木曜日）は、  
午後8時まで開館しています。

## おしゃべり\*ひといき\*クールダウン

### 全部できちゃう コミュニティスペース活用のススメ

各種展示やイベントでも活躍する図書館の一角は、「コミュニティスペース」として開放しています。ソファや机が設置してあり、ここでは読書や自習と共に「飲み物と軽食でちょっとひと息」「本を囲んで軽いおしゃべり」「相談しながら仲間と学習」と、会話や飲食を含めて可能なくつろぎの場所です。展示と併用する場合もあるので、時には開催中の作品や情報パネルなどを楽しみながら一服、という使い方もできます。

館内は適温が保たれており、館内に飲み物の買える自動販売機も設置していますので、猛暑の際は回復スポットにも。借りた本を囲んでのコミュニケーションや、学習活動にお役立てください。

### オレンジ色のじゅうたんが目印の

### 『コミュニティスペース』

- ★席数は施設使用の都合などで変動します
- ★響きすぎる音量の会話、通話、居眠りは  
ご遠慮いただいています



ともだちと話しながら  
本を読むのうれしいな〜♪  
窓からの光も気持ちいいね  
ソファの席は4人すわれるよ

読書や勉強の合間に、ちょっぴりなら  
おやつも食べていいって。  
本は汚さないように気を付けよ〜っと  
つくえもテーブルもあるのがいいよね！



詳しい利用のルールは  
スペース近くの掲示をご覧ください

【撮影協力：図書館の仲間 スノーマンちゃん(右)、白いプーさん】

# 7・8月の映画会

7月

8月

【邦画】信さん炭坑町のセレナーデ

6日(土) ①10:15~12:03  
②14:00~15:48

昭和38年、美智代は故郷である福岡の炭坑町に、小学生のひとり息子・守とともに帰ってきた。親を早くに亡くした町の厄介者だった信一は美智代に淡い恋心のようなものを抱くようになるが…。

【邦画】ボクたちの交換日記

3日(土) ①10:15~12:10  
②14:00~15:55

お笑いコンビ「房総スイマーズ」は結成12年目になるが、いまだ鳴かず飛ばず。気がつけば30歳になり、もう後がない2人は、互いの本音をぶつけ合うために交換日記を始める。



## 7・8月のくりくり号

Aコース(角田方面) 7/5(金)、7/19(金)、  
第1・3金曜日運行 8/2(金)、8/16(金)

めぐみこども園	12:05~12:35
雨煙別消防署	12:45~13:10
しゃるる	13:15~13:50
角田小学校	14:00~15:40
桜山自然の家	15:55~16:20

Bコース(継立方面) 7/12(金)、7/26(金)  
第2・4金曜日運行 8/9(金)、8/23(金)

工業団地	12:05~12:30
日出生活館	12:45~13:10
継立まつば保育園	13:25~13:40
継立小学校	14:00~15:40
※7/26~8/23 停車しません	
御園公民館	15:50~16:20

Cコース 7/10(水)、7/24(水)  
第2・4水曜日運行 8/14(水)、8/28(水)

マロンキッズ保育園	14:00~14:30
-----------	-------------

栗小コース 7/11(木)、8/8(木)

しゃるる	13:00~13:45
栗山小学校	13:50~15:40
※7/25~8/22 停車しません	

※二重線(=)がついている日は、変則運行日です

★栗小コース停車時間が一部変更になっています。ご利用の際はご注意ください。



## 貸出ラッキング



●一般書●

(2024年3月1日~2024年6月5日集計分)

●児童書●

書名	作者
1. ともぐい	河崎 秋子
2. 遠火(警視庁強行犯係・樋口顕)	今野 敏
3. ヒロイン	桜木 紫乃
4. 絡新婦の糸 警視庁サイバー犯罪対策課	中山 七里

書名	作者
1. にじいろフェアリーしずくちゃん 7 7つのストーンのみみつ	友永コリエ
2. にじいろフェアリーしずくちゃん 8 ときめきウェディング・オーデション	友永コリエ
2. にじいろフェアリーしずくちゃん 2 かがやけ!マジカルストーン	友永コリエ