

目次

I. 図書館の概要

1. 栗山町図書館のあゆみ
2. 組織図
3. 職員構成

II. 施設の概要

1. 栗山町図書館と館内配置図
2. 角田図書室
3. 継立図書室
4. 移動図書館

III. 資料数・利用状況

1. 分類別蔵書数
2. 分類別年間受入数
3. 分類別個人貸出数
4. 年齢別個人貸出数
5. 時間帯別個人貸出数
6. 曜日別個人貸出数
7. 年齢別利用者集
8. 曜日別利用者数
9. 地区別利用者数
10. 年齢別個人登録者数
11. 地区別個人登録者数
12. 館別団体利用冊数
13. 館別団体利用統計
14. 相互貸借冊数
15. 学校図書室蔵書冊数
16. 学校図書室貸出冊数
17. 栗山町図書館 雑誌一覧
18. 栗山町図書館 新聞所蔵一覧

IV. 事業等の実施

1. 事業一覧
2. 映画会
3. 特集コーナー
4. 図書館・他団体ギャラリー展
5. 研修視察受け入れ
6. 学校図書館活用実績

I. 図書館の概要

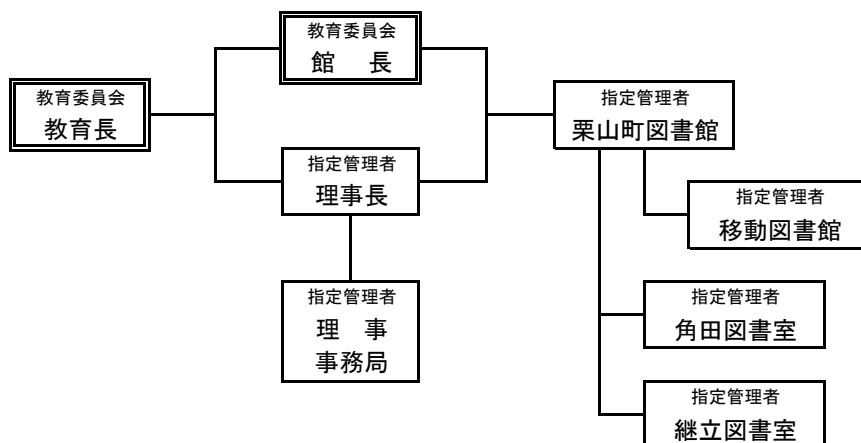
1. 栗山町図書館のあゆみ(昭和63年～令和元年)

昭和 63 年	4 月	栗山町図書館条例公布
	4 月	栗山町図書館開設準備室発足
	5 月	中央公民館から新図書館へ本の引越し
	6 月	栗山町図書館オープン
平成 元 年	11 月	映画会の開始
平成 3 年	1 月	移動図書館車のネーミングを公募により「くりくり号」と決定
	3 月	第1回「読書感想文・画集」発行
	4 月	「くりくり号」14カ所のステーションで巡回開始
平成 4 年	6 月	「くりくり号」ステーション16カ所
平成 6 年	4 月	図書館業務のコンピュータ化
平成 9 年	3 月	第1回ブックマラソン開始
	4 月	日赤病院巡回文庫設置
	5 月	北海道立図書館とネットワーク化
	9 月	「くりくり号」ステーション17カ所
平成 10 年	6 月	複製名画貸出
	11 月	貸出冊数無制限に条例施行規則改正
平成 11 年	5 月	テーマ別本展示「ヒントの本棚」設置
	6 月	本の宅配「ふくろう便」(郵送貸出)の開始
	6 月	毎週木曜日夜間開館の開始
	6 月	学校行事振替休日の特別開館開始
	9 月	オフコンからパソコンへ図書館システムの更新
	10 月	栗山町図書館ホームページの開設
	11 月	第1回バクリッコ広場の開催
	11 月	利用者用インターネット端末の開放
平成 12 年	6 月	栗山町図書館と角田図書室、継立図書室のオンライン化
平成 13 年	4 月	水曜おはなし会開始
	5 月	図書館運営協議会発足
	9 月	喫茶コーナー設置
	10 月	図書館改修工事開始
	11 月	児童コーナー等を改修した図書館のオープン
平成 14 年	2 月	3市1町1村による広域事業「ふるさと再発見壁新聞コンクール」の参加開始
	3 月	栗山の史実・民話「栗山ふるさと文庫」第一巻の発刊
	3 月	カルチャープラザEkiの喫茶コーナーに「Eki」文庫設置
	6 月	ブックスタート ～だっこ&ぶっく～ 事業開始

- 平成 15 年 2 月 図書館研修会開催
5 月 育児教室訪問事業実施
7 月 図書情報サービスSDI開始
- 平成 16 年 3 月 手作り絵本作家事業開始
6 月 ミニくりプロジェクト～児童図書学校巡回事業～開始
- 平成 17 年 6 月 ミニくりプロジェクト～司書派遣事業～開始
- 平成 19 年 4 月 子ども読書活動優秀実践図書館として文部科学大臣表彰
- 平成 20 年 4 月 指定管理者制度へ移行、特定非営利活動法人くりやまが管理運営
4 月 図書館・分室・学校図書室・議会図書室とオンライン化した新システム稼働
- 平成 21 年 6 月 町内学校図書館ネットワーク化による予約受付開始
8 月 空知教育局10年経験者研修受入
9 月 北海道介護福祉学校配本開始
- 平成 22 年 9 月 図書館法制定60周年記念 文部科学省より図書館賞表彰
10月 ブックリサイクル市開催
- 平成 23 年 3 月 『ふるさとと栗山』関係資料リスト作成
4 月 AV資料の個人館外貸出開始
5 月 映画会の上映
9 月 北日本図書館連盟よりおはなしボランティア栗の子表彰
9 月 栗山町子どもの読書活動推進計画策定
11月 小林八重子文庫設置
- 平成 24 年 3 月 移動図書館車くりくり号新車導入
3 月 『「ふるさとと栗山」を調べるために』を発行
6 月 北星学園大学開学50周年 澤地久枝・大江健三郎講演会
「司書と行く くりやま地域大学バスツアー」を実施
- 平成 25 年 2 月 ブータン王国より青年研修団が図書館活動を視察
2 月 前理事長中井惺氏夫人より図書館整備費として20万円の寄付
3 月 無形文化財本田翁の千瓢彫のスライドフィルムや
栗山町の古地図をデジタル化して閲覧開始
10月 北海道高等学校図書研究大会分科会講師(栗山高校図書局と連携)
- 平成 26 年 2 月 JICA(カザフスタン・キルギス)研修として図書館活動を視察
3 月 育メンおはなし会開催
6 月 北日本図書館連盟よりふるさと文庫編集委員表彰
7 月 新システム稼働
8 月 冷房設備工事

- 平成 27 年 3 月 栗山高校と連携したおはなし会開催
 5 月 出前おはなし会開始
 7 月 メールマガジン開始
 11 月 北海道読書推進運動協議会より おはなしボランティア栗の子 表彰
- 平成 28 年 4 月 学校図書館専門司書配置
 4 月 家読事業開始
 5 月 家読事業展示「家読のススメ」実施
 9 月 (北海道日本ハム)「ファイターズ読書展」実施
- 平成 29 年 5 月 絵本コーナー絨毯貼り替え
 6 月 第1回家読事業講座「やってみよう！ビブリオバトル」実施
 7 月 美唄図書館視察
 7 月 由仁町教育委員会視察
 3 月 めぐみ幼稚園父母会コーティング講習実施
- 平成 30 年 6 月 家読事業『はじめましてえほん』配布
 7 月 新十津川図書館視察
 9 月 北海道胆振東部地震により臨時休館・短縮開館(9/6～11)
 10 月 図書修理講習実施
 12 月 身障者用駐車場工事
 2 月 平成31年度 学校図書館ハンドブック作成会議参加
- 令和 元年 8 月 まつば保育園絵本講習会講師参加
 11 月 分室耐震工事書架作業(継立図書室)
 11 月 分室耐震工事書架作業(角田図書室)
 11 月 芦別市立図書館視察
 2 月 新型コロナウイルス対策町施策により臨時休館(2/27～3/1)
 3 月 新システム稼働
 新型コロナウイルス対策 臨時図書宅配サービス
 臨時図書宅配サービス「にこにこツバメ便」(3/12～31)
 4 月 臨時図書宅配サービス「大人もにこにこツバメ便 はいぱー！」(4/18～5/31)

2. 組織図



3. 職員構成

単位：人数
()内数字：司書資格

館名	教育委員会	NPO法人くりやま		合計
		職員	臨時	
栗山町図書館	1 (0)	6 (5)	4 (1)	11 (6)
角田図書室			1 (0)	1 (0)
継立図書室			1 (0)	1 (0)
合計	1 (0)	6 (5)	6 (1)	13 (6)

II. 施設の概要

1. 栗山町図書館

住所 千069-1511
栗山町中央3丁目309番地
電話 0123-72-6055
FAX 0123-72-5128
開館時間 午前10時から午後6時
(木曜日のみ午後8時まで夜間開館)



カウンター

工期 着工: 昭和62年9月3日
完成: 昭和63年3月19日
開設 昭和63年6月1日
構造 鉄筋コンクリート造平屋建
面積 1,066.045㎡



一般閲覧室



AVコーナー



児童閲覧室



ギャラリー

2. 角田図書室

住所 〒069-1524
栗山町角田157番地1
(農村環境改善センター2F)

電話 0123-72-6040

開館日 毎週水・木・金・土曜日

開館時間 午後1時から午後5時

開設 昭和63年6月1日



3. 継立図書室

住所 〒068-0353
栗山町継立176番地8
(南部公民館2F)

電話 0123-75-2111

開館日 毎週水・木・金・土曜日

開館時間 午後1時から午後5時

開設 昭和63年6月1日



4. 移動図書館車

巡回日 金曜日、第2木曜日

巡回時間 12:00～17:00

巡回場所 11ステーション

運行開始 平成3年4月17日

車種 日野リエッセII

積載量 2200冊

※平成24年3月新車入替

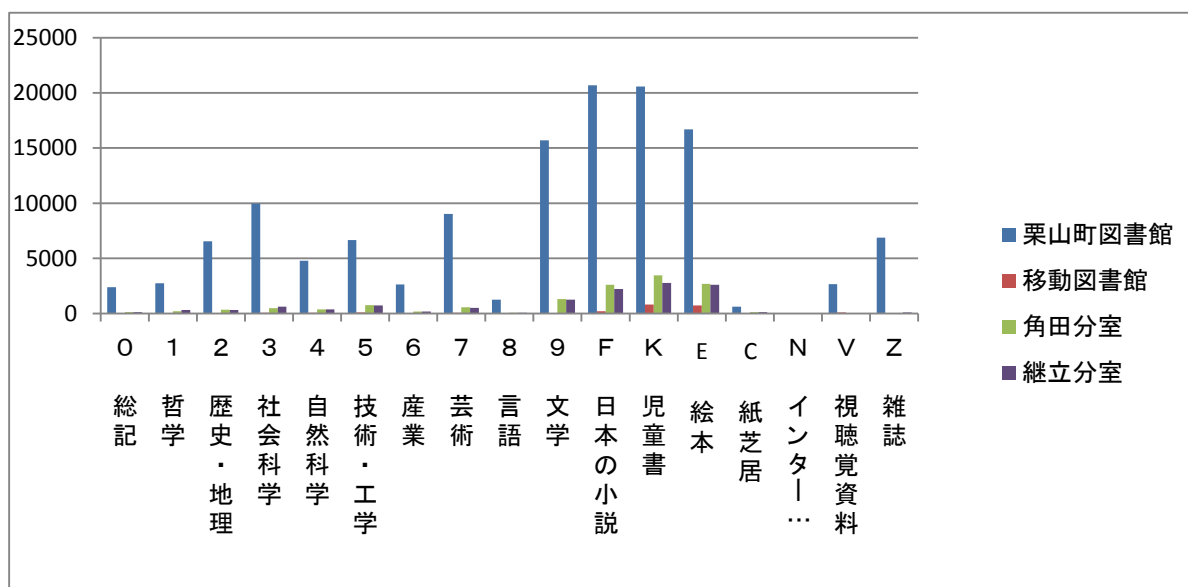


Ⅲ. 資料数・利用状況

1. 分類別蔵書数

単位：冊
令和2年3月末現在

	本館	移動図書館	角田分室	継立分室	合計
0 総記	2,411	13	125	132	2,681
1 哲学	2,837	23	203	335	3,398
2 歴史・地理	6,655	26	357	340	7,378
3 社会科学	10,403	70	491	683	11,647
4 自然科学	4,996	86	369	428	5,879
5 技術・工学	6,111	87	766	795	7,759
6 産業	2,754	27	205	218	3,204
7 芸術	9,255	69	569	565	10,458
8 言語	1,325	12	75	92	1,504
9 文学	16,155	45	1,337	1,284	18,821
F 日本の小説	21,235	212	2,579	2,239	26,265
K 児童書	20,923	700	3,347	2,844	27,814
E 絵本	17,236	688	2,938	2,916	23,778
C 紙芝居	642	25	112	113	892
N インターネット	4	0	0	0	4
V 視聴覚資料	2,761	100	23	20	2,904
Z 雑誌	4,490	0	54	99	4,643
合計	130,193	2,183	13,550	13,103	159,029
内 郷土資料(T)	2681	6	85	125	2,897
内 郷土資料(H)	3,161	13	70	66	3,310

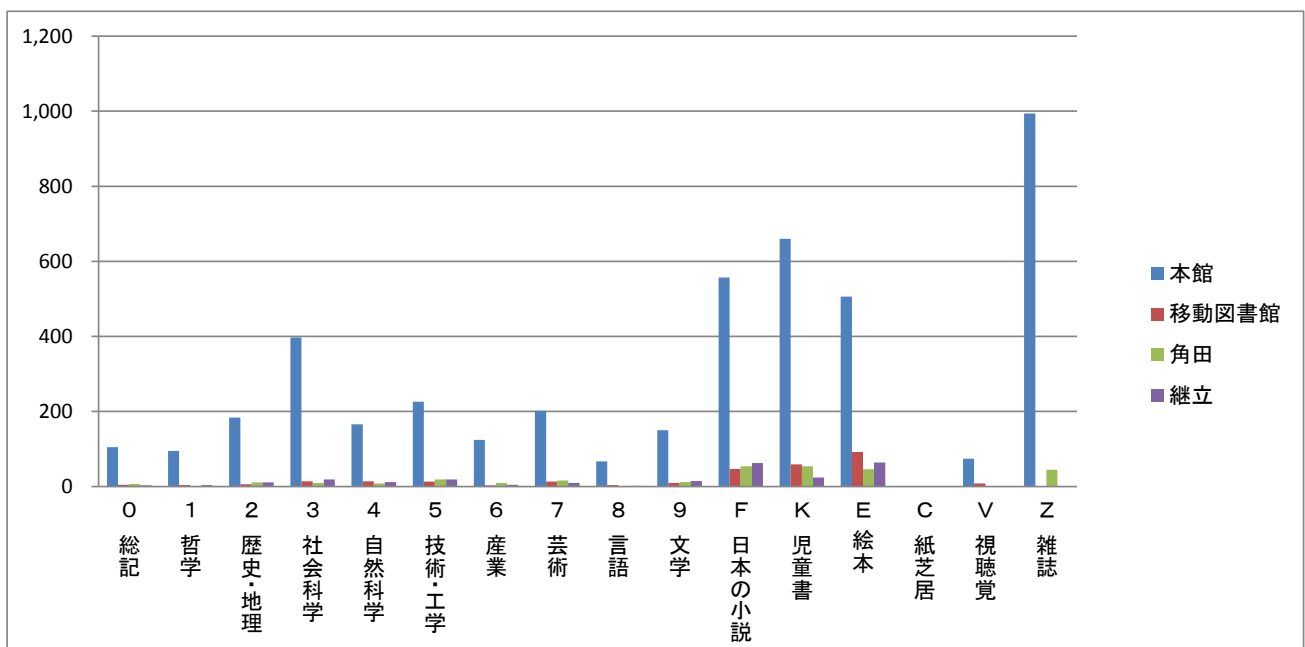


2. 分類別年間受入数

単位:冊

令和2年3月末現在

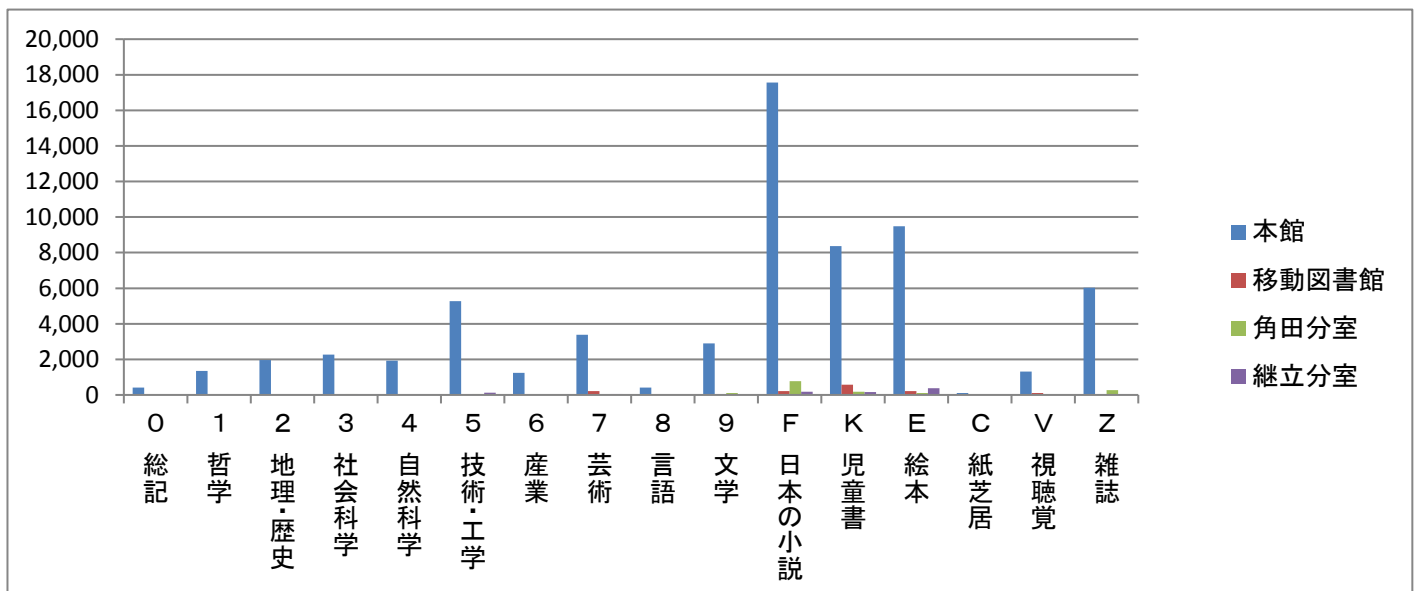
	本館	移動図書館	角田	継立	合計	内 購入	内 寄贈
0 総記	105	5	7	3	120	83	31
1 哲学	95	4	1	4	104	103	1
2 歴史・地理	184	6	11	11	212	151	53
3 社会科学	397	14	10	19	440	372	59
4 自然科学	166	14	8	12	200	193	5
5 技術・工学	226	13	19	19	277	267	7
6 産業	124	3	10	5	142	133	9
7 芸術	202	13	16	10	241	240	1
8 言語	67	4	1	2	74	74	0
9 文学	150	10	12	15	187	185	2
F 日本の小説	557	47	54	63	721	710	10
K 児童書	660	59	54	24	797	776	21
E 絵本	506	92	46	64	708	704	3
C 紙芝居	1	0	0	0	1	1	0
V 視聴覚	74	8	0	0	82	40	42
Z 雑誌	994	0	45	0	1,039	974	65
合 計	4,508	292	294	251	5,345	5,006	309
内 郷土資料(T)	166	2	13	10	191	22	141
内 郷土資料(H)	64	3	2	2	71	28	43



3. 分類別個人貸出数

単位：冊
令和2年3月末現在

	本館	移動図書館	角田分室	継立分室	合計
0 総記	417	1	9	0	427
1 哲学	1,347	3	28	43	1,421
2 地理・歴史	1,956	9	40	20	2,025
3 社会科学	2,267	18	48	36	2,369
4 自然科学	1,919	22	39	32	2,012
5 技術・工学	5,267	27	50	119	5,463
6 産業	1,239	34	15	21	1,309
7 芸術	3,392	210	45	53	3,700
8 言語	410	2	1	2	415
9 文学	2,892	21	114	30	3,057
F 日本の小説	17,557	218	779	179	18,733
K 児童書	8,373	580	182	168	9,303
E 絵本	9,488	210	115	378	10,191
C 紙芝居	103	5	0	17	125
V 視聴覚	1,306	109	2	5	1,422
Z 雑誌	6,020	11	263	1	6,295
N インターネット	293	—	—	—	293
合計	64,246	1,480	1,730	1,104	68,560



4. 年齢別個人貸出数

全館

単位:冊
令和2年3月末現在

	0～6才	7～12才	13～15才	16～18才	19～22才	23～29才	30～39才	40～49才	50～59才	60才以上	総数
男	271	1,870	234	82	39	189	1,911	1,833	1,167	10,942	18,538
女	1,079	5,567	460	146	364	686	9,387	8,498	6,326	17,509	50,022
合計	1,350	7,437	694	228	403	875	11,298	10,331	7,493	28,451	68,560

5. 時間帯別個人貸出数

全館

単位:冊
令和2年3月末現在

	一般書	児童書	雑誌	視聴覚	総計
10:00～12:00	11,700	4,211	1,397	498	17,806
12:00～15:00	14,123	6,092	2,786	561	23,562
15:00～18:00	13,325	8,152	1,922	599	23,998
18:00～20:00	848	977	153	20	1,998
20:00～	937	186	36	37	1,196
合計	40,933	19,618	6,294	1,715	68,560

6. 曜日別個人貸出数

全館

単位:冊
令和2年3月末現在

	0～6才	7～12才	13～15才	16～18才	19～22才	23～29才	30～39才	40～49才	50～59才	60才以上	総数
日曜日	318	1,368	101	62	85	196	2,383	2,168	1,412	3,959	12,052
月曜日	3	14	0	0	0	6	124	72	53	137	409
火曜日	143	745	124	30	51	111	1,432	1,400	1,110	5,501	10,647
水曜日	196	1,074	63	20	58	153	1,427	1,294	1,005	5,273	10,563
木曜日	276	1,278	108	40	64	113	2,627	1,729	1,496	4,310	12,041
金曜日	130	1,534	85	25	98	99	1,258	1,204	984	4,311	9,728
土曜日	284	1,424	213	51	47	197	2,047	2,464	1,433	4,960	13,120
合計	1,350	7,437	694	228	403	875	11,298	10,331	7,493	28,451	68,560

7.年齢別利用者数

全館

単位：人
令和2年3月末現在

	0～6才	7～12才	13～15才	16～18才	19～22才	23～29才	30～39才	40～49才	50～59才	60才以上	総数
男	54	610	85	38	10	61	289	502	321	3,816	5,786
女	220	1,595	150	62	214	194	1,881	2,015	1,755	5,035	13,121
合計	274	2,205	235	100	224	255	2,170	2,517	2,076	8,851	18,907

8.曜日別利用者数

全館

単位：人
令和2年3月末現在

	0～6才	7～12才	13～15才	16～18才	19～22才	23～29才	30～39才	40～49才	50～59才	60才以上	総数
日曜日	53	336	44	28	49	60	443	483	345	1,274	3,115
月曜日	1	6	0	0	0	4	29	35	19	46	140
火曜日	29	190	42	12	23	29	273	303	347	1,627	2,875
水曜日	38	276	20	11	26	36	326	352	293	1,609	2,987
木曜日	59	394	41	18	37	34	437	432	421	1,410	3,283
金曜日	26	608	25	9	62	39	281	345	295	1,377	3,067
土曜日	68	395	63	22	27	53	381	567	356	1,508	3,440
合計	274	2,205	235	100	224	255	2,170	2,517	2,076	8,851	18,907

9.地区別利用者数

全館

単位：人
令和2年3月末現在

	0～6才	7～12才	13～15才	16～18才	19～22才	23～29才	30～39才	40～49才	50～59才	60才以上	総数
町内	264	2,047	197	82	217	182	1,937	2,148	1,634	8,270	16,978
長沼	1	11	0	1	0	55	40	21	40	55	224
由仁	7	87	37	10	3	3	71	129	75	80	502
南幌	0	1	0	0	1	0	13	9	4	13	41
岩見沢	0	35	0	1	0	4	33	77	240	122	512
その他	2	24	1	6	3	11	76	133	83	311	650
合計	274	2,205	235	100	9	255	2,170	2,517	2,076	8,851	18,907

10. 年齢別個人登録者数

全館

単位:人
令和2年3月末現在

	0～6才	7～12才	13～15才	16～18才	19～22才	23～29才	30～39才	40～49才	50～59才	60～以上	総数
男	23	191	151	209	311	393	345	322	315	873	3,133
女	46	279	168	217	332	524	780	844	622	1,366	5,178
合計	69	470	319	426	643	917	1,125	1,166	937	2,239	8,311

11. 地区別個人登録者数

全館

単位:人

令和2年3月末現在

地区		合計		総計
町内		5,981		7,453
町外	長沼	188	1,472	
	由仁	346		
	南幌	95		
	岩見沢	284		
	その他	559		

12.館別団体利用冊数

単位:冊
令和2年3月末現在

	本館	移動図書館	角田分室	継立分室	総数
一般書	1,280	71	3	5	1,359
児童書	12,150	2,012	4	74	14,240
雑誌	141	1	0	0	142
視聴覚	121	7	0	0	128
合計	13,692	2,091	7	79	15,869

13.館別団体利用統計

令和2年3月末現在

	本館	移動図書館	角田分室	継立分室	合計
利用団体者数	76	12	2	4	94
団体利用回数	972	564	5	16	1,557

14.相互貸借冊数

単位:冊
令和2年3月末現在

	本館		移動図書館		角田		継立		総数	
	借受数	貸出数	借受数	貸出数	借受数	貸出数	借受数	貸出数	借受数	貸出数
一般書	286	248	1	0	10	0	3	0	300	248
児童書	0	48	0	0	0	0	0	0	0	48
雑誌	0	1	0	0	0	0	0	0	0	1
視聴覚	0	0	0	0	0	0	0	0	0	0
合計	286	297	1	0	10	0	3	0	300	297

15. 学校図書室蔵書冊数

単位:冊
令和2年3月末現在

	栗山小学校		角田小学校		継立小学校		栗山中学校	
	一般書	児童書	一般書	児童書	一般書	児童書	一般書	児童書
0 総記	10	163	26	71	5	86	176	107
1 哲学	4	143	0	93	0	116	109	159
2 地理・歴史	49	614	30	320	44	357	222	606
3 社会科学	29	527	30	430	12	247	237	557
4 自然科学	35	1,109	33	676	19	618	349	457
5 技術・工学	16	459	10	267	6	248	147	205
6 産業	5	254	3	122	3	161	106	65
7 芸術	162	621	190	511	211	339	784	395
8 言語	3	400	4	143	0	119	325	181
9 文学	58	3,016	42	2,142	52	1,999	1,962	1,840
F 日本の小説	19	0	20	0	17	0	4	0
E 絵本	0	1,640	0	1,312	0	1,220	0	186
C 紙芝居	0	0	0	0	0	5	0	0
Z 雑誌	0	4	0	12	0	25	0	2
V 視聴覚	0	0	0	0	0	0	1	0
合計	390	8,950	388	6,099	369	5,540	4,422	4,760
総計	30,918							
内 郷土資料(T)	37	6	32	1	28	0	29	1
内 郷土資料(H)	8	9	16	12	5	8	179	6

16. 学校図書室貸出冊数

単位:冊
令和2年3月末現在

	栗山小学校		角田小学校		継立小学校		栗山中学校	
	一般書	児童書	一般書	児童書	一般書	児童書	一般書	児童書
0 総記	7	200	2	20	1	41	17	2
1 哲学	0	354	0	23	0	51	28	23
2 地理・歴史	0	553	2	103	0	47	7	16
3 社会科学	1	94	4	60	3	91	21	8
4 自然科学	4	1,127	1	319	8	312	15	35
5 技術・工学	55	401	4	108	1	116	6	2
6 産業	0	114	0	42	1	42	7	0
7 芸術	82	839	86	194	48	119	62	12
8 言語	1	33	0	28	0	17	2	1
9 文学	20	3,012	10	319	8	518	373	292
F 日本の小説	14	0	1	0	8	0	0	0
E 絵本	0	755	0	229	0	303	0	0
C 紙芝居	0	0	0	0	0	0	0	0
Z 雑誌	0	2	0	1	0	0	0	1
V 視聴覚	0	0	0	0	0	0	0	0
合計	184	7,484	110	1,446	78	1,657	538	392
総計	11,889							
内 郷土資料(T)	0	0	2	1	1	0	0	0
内 郷土資料(H)	0	7	0	0	3	0	0	0

17.栗山町図書館 雑誌一覧（令和2年3月現在）

誌名	出版社	刊種	所蔵館	対象
1 こどものとも0. 1. 2	福音館書店	月刊	本館	教育育児
2 この本読んで！	JPIC	季刊	本館	教育育児
3 男の隠れ家	三栄書房	月刊	本館	趣味実用
4 キネマ旬報	キネマ旬報社	隔週	本館	趣味実用
5 芸術新潮	新潮社	月刊	本館	趣味実用
6 月刊自家用車	内外出版社	月刊	本館	趣味実用
7 サライ	小学館	月刊	本館	趣味実用
8 趣味の山野草	栃の葉書房	月刊	本館	趣味実用
9 すてきにハンドメイド	日本放送出版協会	月刊	本館	趣味実用
10 non'no(ノンノ)	集英社	月刊	本館	趣味実用
11 HO(ホ)	ぶらんとマガジン社	月刊	本館	趣味実用
12 北海道じゃらん	リクルート	月刊	本館	趣味実用
13 poroco (ポロコ)	コスモメディア	月刊	本館	趣味実用
14 山と溪谷	山と溪谷社	月刊	本館	趣味実用
15 MyLoFE(まいろふえ)	えんれいしゃ	隔月	本館	趣味実用
16 北海道生活	えんれいしゃ	隔月	本館	趣味実用
17 ビーズfriend	ブティック社	季刊	本館	趣味実用
18 Fishing Café	シマノ	季刊	本館	趣味実用
19 北海道日本ハムファイターズオフィシャルマガジン「Forte」	北海道日本ハムファイターズ	季刊	本館	趣味実用
20 モーリー	北海道新聞社	季刊	本館	趣味実用
21 オレンジページ	オレンジページ	隔週	本館	生活
22 クロワッサン	マガジンハウス	隔週	本館	生活
23 ESSE(エッセ)	扶桑社	月刊	本館・角田	生活
24 家庭画報	世界文化社	月刊	本館	生活
25 きょうの料理	日本放送出版協会	月刊	本館	生活
26 壮快	マキノ出版	月刊	本館	生活
27 ちゃぐりん	家の光協会	月刊	本館	生活
28 ひよこクラブ	ベネッセコーポレーション	月刊	本館	生活
29 CHANT	主婦と生活社	月刊	本館	生活
30 VERY(ヴェリイ)	光文社	月刊	本館	生活

誌名	出版社	刊種	所蔵館	対象
31 LEE	集英社	月刊	本館・角田	生活
32 暮らしの手帖	暮らしの手帖社	隔月	本館	生活
33 クローバー	ジェイブロード	季刊	本館	生活
34 四季の味※欠号あり	ニューサイエンス社	季刊	本館	生活
35 週刊東洋経済	東洋経済新報社	週刊	本館	専門
36 現代農業	農山漁村文化協会	月刊	本館	専門
37 地上(GOOD EARTH)	家の光協会	月刊	本館	専門
38 道内時刻表	交通新聞社	月刊	本館	専門
39 日経WOMAN	日経ホーム出版社	月刊	本館	専門
40 Newton(ニュートン)	ニュートンプレス	月刊	本館	専門
41 農家の友	他起動農業改良普及協会	月刊	本館	専門
42 サンデー毎日	毎日新聞社	週刊	本館	総合
43 週刊朝日	朝日新聞出版社	週刊	本館	総合
44 週刊現代	講談社	週刊	本館	総合
45 週刊新潮	新潮社	週刊	本館	総合
46 週刊文春	文藝春秋	週刊	本館	総合
47 ニューズウィーク(日本版)	阪急コミュニケーションズ	週刊	本館	総合
48 婦人公論	中央公論社	隔週	本館・角田	総合
49 家の光	家の光協会	月刊	本館	総合
50 オール讀物	文芸春秋	月刊	本館	総合
51 クオリティ	太陽	月刊	本館	総合
52 財界さっぽろ	財界さっぽろ	月刊	本館	総合
53 新潮45※休刊	新潮社	月刊	本館	総合
54 ダ・ヴィンチ	メディアファクトリー	月刊	本館	総合
55 中央公論	中央公論社	月刊	本館	総合
56 日経エンタテインメント！	日経BP社	月刊	本館	総合
57 文藝春秋	文藝春秋	月刊	本館	総合
58 本の雑誌	本の雑誌社	月刊	本館	総合
59 栗の実	栗の実俳句会	月刊	本館	文芸
60 新潮	新潮社	月刊	本館	文芸
61 文学界	文藝春秋	月刊	本館	文芸

※本館・・・栗山町図書館 角田・・・角田分室(改善センター) 継立・・・継立分室(南部公民館)

18.栗山町図書館 新聞所蔵一覧

【新聞（栗山町図書館所蔵）】

新聞名	刊行頻度	保存期間	備考
朝日新聞(原紙) 朝刊	日刊	3か月	
朝日新聞(原紙) 夕刊	日刊	3か月	
公明新聞(原紙)	週刊	3か月	日曜版
しんぶん赤旗(原紙)	日刊	3か月	
道新スポーツ(原紙)	日刊	6か月	朝刊のみ発行 平成24年9月～現在まで保存
日刊スポーツ(原紙)	日刊	3か月	朝刊のみ発行
日本経済新聞(原紙)	日刊	3か月	朝刊のみ発行
日本農業新聞(原紙)	日刊	3か月	朝刊のみ発行
北海道新聞(原紙) 朝刊	日刊	6か月	地方版は平成12年7月～現在まで保存
北海道新聞(原紙) 夕刊	日刊	6か月	
北海道子ども新聞 週刊まなぶん	週刊	6か月	
毎日新聞(原紙)	日刊	3か月	朝刊のみ発行
読売新聞(原紙) 朝刊	日刊	3か月	
読売新聞(原紙) 夕刊	日刊	3か月	

【新聞 縮刷版（栗山町図書館所蔵）】

新聞名	刊行頻度	保存期間	備考
北海道新聞	月刊	永年	昭和45年(1970年)1月～現在まで
南空知新報 保存版 1～9	不定期	永年	昭和55年～平成28年まで

【地域新聞（栗山町図書館所蔵）】

新聞名	刊行頻度	保存期間	備考
どうしん販売所だより オオムラサキ(原紙)	月刊	永年	平成7年(1995年)8月号～現在まで 欠号あり
北海道新聞大竹販売所だより(原紙)	月刊	永年	平成26年(2014年)10月号・233号～平成27年 (2015年)12月号・246号まで
ミニコミ誌栗えいと(原紙)	月刊	永年	平成28年(2016年)1月号・001号～現在まで
南空知新報(原紙)	週刊	永年	昭和55年(1980年)9月～平成21年(2009年)12月

【広報（栗山町図書館所蔵）】

広報名	刊行頻度	保存期間	備考
広報 アノロ(原紙)	不定期	永年	平成2年4月1日号(第1号)～現在まで
広報 くりやま(原紙)	月刊	永年	1970年2月～現在まで(欠号あり)

【北海道新聞（データベース）】

北海道新聞(データベース)
1988年以降の記事が検索できます。 コピーは1枚10円で受付しています。

令和2年3月末現在

IV. 事業等の実施

1. 事業一覧

	事業名	内容	日時・期間	回数	人数・冊数	参加
読書普及活動	移動図書館車事業	図書館を利用しづらい遠隔の地域、施設、学校等にステーションを設けて個人貸出業務を行う。24年度より新しい移動図書館車に変更をした。	毎週金曜日 12:00～ 17:00、 毎月第2木曜日 13:00～ 16:00	55回	1183名	町民
	夜間開館	午後6時から午後8時まで2時間延長する。	毎週木曜日 18:00～20:00	47回	398名	町民
	特別開館 (子どもの日・文化の日含む)	利用者の利便性をはかるため、図書館を開館する。	5月5日 11月3日 1月6日	3回	270名	町民
	分室の設置	改善センターと南部公民館の一室に図書コーナーを設け、住民に貸出サービスを行う。	水～土曜日 13:00～17:00	-	937人 2834冊	町民
	文化講演会「絵本作家サトシンさんを招いて～絵本&おてて絵本たのしくよみまショー」	近隣図書館で協同で招くとのことで岩見沢市立図書館より声掛けいただき参加。会場では即興でストーリーを創作する「おててえほん」をあわせて行った。	12月17日	1回	33人	町民
	家読推進事業	家庭・家族での読書の楽しさを発見してもらう事業として実施。幼・児童生徒向け臨時的図書宅配サービス「にこにこツバメ便」 3名 ファイターズ読書キャンペーン 7名 我が家の読書ポスター展 11名 「はじめましてえほん」コーナー設置	通年	3回	21名	町民
子どもの読書活動推進事業	ブックスタート事業	6～7ヵ月検診時に絵本の大切さを伝え家庭での読み聞かせができるよう絵本や子育てガイドなどを手渡す。	毎月第2木曜日	11回	45名	6～7ヵ月児と保護者
	出前おはなし会	乳幼児や保護者に向けて読み聞かせを行い、町内の児童向けに広く読書推進を実施。	随時	20回	892名	幼児 小学生
	手作りえほん作家になろう	製本からおはなしの作成までを1人で行い、自分だけのオリジナルの絵本を作成する。完成した絵本は読み聞かせを行い図書館で展示した。	7月1月	2回	13名	幼児 小学生
	木曜おはなし会	乳幼児や保護者に向けて読み聞かせを行い、絵本の紹介や児童向けの行事の案内を行う。	毎週木曜 午前11時	34回	146名	乳幼児 保護者
	青空図書館	プロ人形劇団「おたのしみ劇場ガウチョス」さんによる人形劇「こまめちゃん」、「ミケネコにゃん太のラブアタック」を公演。実際に楽器の演奏も鑑賞することができた。	10月13日	1回	27名	幼児 小学生
	ブックマラソン	長期休みを活用し冊数目標を定め達成できたら文具を渡して図書館の継続利用を促進するきっかけづくりをする。	春・夏・冬 休み期間	3回	1828名	町民

IV. 事業等の実施

1. 事業一覧

	事業名	内容	日時・期間	回数	人数・冊数	参加
学校支援・連携	司書派遣事業	司書が学校図書館に出向き、学校図書館の整備・おはなし会・貸出、返却などを行う。	通年	137回	7469名	学校図書館
	学校図書館専門担当司書	学校専門の司書を導入し、町内小中学校を巡回しながら学校図書館の利用促進を図る。	通年	175回	-	学校図書館
	ミニくり号巡回	20～40冊を1パックとして全学級に図書を定期的に配本し巡回する。	通年	20回	11280冊	各学級
	インターンシップ事業	司書の専門性や知識、技術を提供することで職業人意識の向上を図る。また、生徒自身の将来や進路、さまざまな発見などに結びつく機会とする。	7月23日～24日	1回	3名	栗山高校生徒
『ふるさと推進事業』	ふるさと文庫第18号発行	栗山町の高齢者から聞き取りをし、1冊の本にまとめ、希望者に無料配布を行う。	2月	-	-	町民
	栗山資料収集整理	栗山町に関する写真やパンフレット、AV資料などの収集を積極的に行い、蔵書として整備する。	通年	随時	-	町民
多様な資料の提供	ふるさと学習推進事業	「ふるさと栗山を調べるために」を作成、発行した。テーマを新聞から見る栗山のあゆみとし、栗山町が掲載されている新聞記事を集めた。	3月	1回	-	町民
	展示会	郷土や時事、文学について理解を深められるよう、他館資料も利用して多様な資料を紹介する。	通年	5回	-	町民
	映画会	名画や優秀な子ども向け作品を定期的に鑑賞する場を提供する。	通年	70回	131名	町民
	ブックリサイクル市	町民から提供された図書や、図書館で不用になった図書資料を町民に無償で提供する。	5月 8月 9月 11月	4回	240名	町民
	特集コーナー	子ども向けと一般向けに分けて地域資料、時事資料などをその時期に適したテーマを設定し、関連図書の特設コーナーを設けて貸出を行う。	通年	18回	-	町民

IV. 事業等の実施

1. 事業一覧

	事業名	内容	日時・期間	回数	人数・冊数	参加
ボランティア支援	おはなしボランティア・読書会	ボランティアが求める資料や、集会の場所を提供する。	通年	随時	-	町民
	図書館ボランティア	図書館行事の協力や図書の整備を行う。	通年	19回	32名	町民
広報活動	図書館だよりヤム・ニ・ウシ	図書館の話題や行事案内を掲載した図書館だよりを広報に折り込み全戸に配布する。	通年	6回	-	町民
	図書館ホームページ	図書館の話題や行事案内をインターネットで公開する。	通年	随時	-	町民

2. 映画会

一般向け映画

	タイトル	上映回数	参加人数
1	英国王のスピーチ	2	2
2	森の王者ツキノワグマ	1	1
3	アオゾラカッタ	2	3
4	月面着陸成功への軌跡	1	3
5	紙屋悦子の青春	2	3
6	女帝	2	4
7	ブタがいた教室	2	2
8	ながらえば	1	0
9	ライラの冒険	2	3
10	星野道夫のいた風景	1	10
11	おくりびと	2	4
12	天使のいる図書館	2	5
13	ケアニン～あなたでよかった	2	1
14	深海の超巨大イカ	1	0
15	沖縄を変えた男	2	6
16	ニッポンの里山 北海道・東北編	1	2
17	イミテーションゲーム	2	1
18	家で死ぬということ	2	4
19	足元の小宇宙	1	2
20	NORINTEN 稲塚権次郎物語	2	5
21	棘の中にある奇跡	2	5
22	経世済民の男 小林 一三	2	3
23	僕がネコに嫌われる理由	2	1
24	ポテチ	2	2
25	銀河鉄道の夜	1	1
26	育子からの手紙	2	3
27	ザ・チャンプ	2	4
28	父と暮せば	1	1
29	奇跡のパンダファミリー	2	7
30	グラス☆ホッパー	2	5
31	森の王者ツキノワグマ	1	2
32	私の頭の中の消しゴム	2	5
33	そして父になる	2	6
34	災害時に役立つサバイバルクッキング	中止	
35	海よりもまだ深く	中止	
36	祖父がみた戦場	中止	
	合計	56	106

子ども向け映画

	タイトル	上映回数	参加人数
1	めいたんていらスカル	1	0
2	おしりたんてい	2	12
3	ざんねんないきもの事典	2	5
4	きょうはなんてうんがいいんだろう	1	0
5	でんじろう先生のはびエネ!	1	0
6	ムーミン谷の夏まつり	1	0
7	ミッキーマウス 2	1	0
8	学校の怪談	1	0
9	まめうしくん	1	0
10	きょうはなんてうんがいいんだろう	1	0
11	14ひきのさむいふゆ	1	4
12	ねないこだれだ	1	4
13	わたしのあしながおじさん	中止	
	合計	14	25

総合計

	上映回数	参加人数
一般向け映画	56	106
子ども向け映画	14	25
合計	70	131

3. 特集コーナー

一般特集コーナー

	開始日	終了日	特集名
1	5月7日	6月10日	なるほど！宇宙
2	5月14日	6月10日	萩鶉アキ特集
3	6月11日	7月21日	追悼田辺聖子
4	7月22日	8月13日	芥川賞・直木賞を読む
5	8月14日	10月14日	3 word book
6	10月15日	12月7日	スポーツを読む
7	12月8日	1月9日	白い本
8	1月10日	2月8日	はじめての〇〇
9	2月9日	3月1日	にゃんにゃんにゃん
10	3月21日	5月30日	おすすめ 3セット
11	3月22日	4月30日	新型コロナウイルス対策特設コーナー 予防と生活(室内・春・免疫・遊び・食・園芸)

児童特集コーナー

	開始日	終了日	特集名
1	4月14日	5月7日	はじめまして しんせいかつ
2	5月7日	6月29日	しじょのおきにいり 「くじびきえほん」なかみはこれだ
3	7月4日	7月30日	なつのおはなし
4	7月31日	10月3日	どさんこたちへおすすめのほん
5	10月6日	11月21日	どくしよのあき
6	11月27日	2月21日	(冬休み向け～課題図書など)
7	3月22日	4月10日	新型コロナウイルス対策児童特設コーナー 幼児向けおすすめ本 小学生向けおすすめ本 中学生向けおすすめ本

4. 図書館・他団体ギャラリー展

図書館ギャラリー展

	開始日	終了日	ギャラリー名
1	4月20日	5月12日	こどもの読書週間記念事業ギャラリー展 「あつまれ！いろいろいきもの」
2	9月3日	9月15日	ギャラリー展「紹介！我が家の読書ポスター展」展示
3	10月23日	11月10日	ギャラリー展「災害への備え」
4	12月11日	12月22日	小林ちほ切り絵作品展「ただいま」
5	1月7日	1月21日	栗小ポスター展

他団体ギャラリー展

	開始日	終了日	ギャラリー名
1	6月21日	7月5日	ちぎり絵展
2	8月1日	8月21日	写真展
3	8月27日	9月1日	原爆パネル展
4	9月27日	10月10日	ロータリーポスター展

5. 研修視察受け入れ

	日付	内容	人数	場所
1	6月7日	栗山小学校2年生図書館見学	69	栗山町図書館
2	6月27日	栗山小学校授業支援(ステップUP事業)	1	栗山小学校
3	6月28日	栗山小学校授業支援(ステップUP事業)	1	栗山小学校
4	7月23日	栗山高校インターンシップ1日目	3	栗山町図書館
5	7月24日	栗山高校インターンシップ2日目	3	栗山町図書館
6	8月6日	まつば保育園絵本講習会講師参加	2	まつば保育園
7	8月6日	栗山小学校学校図書室整理(ステップUP事業)	4	栗山小学校
8	10月17日	栗山中学校職業体験学習1日目	2	栗山町図書館
9	10月18日	栗山中学校職業体験学習2日目	2	栗山町図書館
#	11月5日	栗山小学校学校図書室整理(ステップUP事業)	3	栗山小学校
#	11月28日	芦別市立図書館視察	8	栗山町図書館
#	12月22日	切り絵体験講座	-	栗山町図書館

栗山小学校令和元年度学校図書館活用実績

月	学年	科目	内容
通年			テスト等で余った時間を読書の時間とし、利用
			図書委員会の活動への協力
4月	特学(先生)		落語の読み聞かせ用の本の貸出
	2年		図書室オリエンテーションの実施(利用方法・分類について)
5月	3年	国語	国語辞典の使い方の指導
	1年		図書室オリエンテーションの実施(利用方法・貸出の練習)
6月	3年	国語	生き物の説明文を書く
	4年	国語	図書室オリエンテーションの実施(分類について)
	1年	国語	「すずめのくらし」で使用するための写真絵本・図鑑の提供
7月	3年	総合	エネルギー・炭鉱についての本を貸出
	委員会		いじめのついでの特集展示の選書補助
	4年	国語	図書室オリエンテーションの実施(分類について)
9月	5年	国語	外来語の辞典を貸出
	4年	総合	アイヌについての調べ学習で利用
	2年(先生)	国語	研究授業で使用するための本の貸出
10月	1年	国語	働く乗り物の本を本館から30冊貸出
11月			令和元年度学校図書館活用促進研修会
	6年	総合	栗山と選んだテーマの関係についての調べ学習
	4年		それぞれ児童が選んだテーマの調べ学習
	3年	国語	おすすめの本を紹介する単元での利用
	3年		動物についての調べ学習
	4年	国語	テーマに沿って3冊本を紹介する単元での利用
	12月	6年	国語
	委員会		POP作りの指導
	2年	国語	「生きもののひみつを調べよう」での調べ学習で利用
1月	5年(先生)	理科	人間の誕生についての本を貸出
	5年	国語	漫画の技法の単元で使用するため漫画を貸出
	5年	図工	物語の絵を版画にするために絵本などの貸出
2月	4年	国語	身近な便利なものについての調べ学習
		総合	職業についての本を閲覧
	委員会		図書委員会で制作したおすすめ本をPOPと共に図書室前に展示
	特学		昔の道具についての調べ学習で利用
	5年	国語	金子みすゞの本を貸出

角田小学校令和元年度学校図書館活用実績

月	学年	科目	内容
通年			テスト等で余った時間を読書の時間とし、利用
			図書委員会の活動への協力
4月	5年	国語	調べ学習での利用・本の紹介
	1年		図書室オリエンテーションの実施(利用方法・貸出の練習)
	2年		図書室オリエンテーションの実施(利用方法・分類について)
5月	6年	理科	図鑑の利用
	5年	国語	ポスター作りのための貸出冊数などの調査回答
	5年	図工	作品作りの参考にするための図鑑の利用
6月	3年	国語	生き物の調べ学習のため図鑑の利用、先生による読み聞かせの利用
	5年		福島の小学生に栗山を紹介するための地域資料の利用
	1年	国語	教科書に載っていた絵本の貸出
7月	委員会		POP作りの指導
	3年(先生)		読み聞かせ用の本を貸出
8月	委員会		委員による読み聞かせの実施
9月	5年	国語	言葉についての調べ学習で辞典の利用
	5・6年		動物の絵を描く参考にするために利用
10月	3年		記号についての本を貸出
	5年		乗り物についての調べ学習で利用
	6年	家庭科	おかずのレシピを調べるために利用
11月	4年	国語	テーマに沿って3冊本を紹介する単元での利用
	教頭先生		レオレオニの本を児童に紹介する活動での貸出(日本語・英語版絵本)
	3年	国語	おすすめの本を紹介し、読んだ本の感想を書き合う単元での利用
	委員会		POP作りの指導
12月	6年	国語	国語辞典の貸出
	5年	国語	おすすめの本を紹介するPOPや帯制作での貸出
	1年	国語	動物が登場する本を読み、情報をカードに書いて紹介しあう学習での利用
1月	5年	理科	人間の誕生についての本を貸出
2月	5年		「ひみつを調べよう」の単元で利用(調べ学習)
	6年	国語	昔の暮らしや道具についての調べ学習で利用

継立小学校令和元年度学校図書館活用実績

月	学年	科目	内容
通年			テスト等で余った時間を読書の時間とし、利用 図書委員会の活動への協力
4月	5年	国語	調べ学習での利用
	4年	国語	国語の教科書に載っている本の貸出
5月	1年		図書室オリエンテーションの実施(利用方法・貸出の練習)
6月	4年		図書室オリエンテーションの実施(分類について)
	3年	社会	地図記号について調べるために利用
	4年	総合	稲作についての調べ学習での利用
	2年	国語	図書室探検で利用
	3年	総合	野菜のクイズを作成するための調べ学習での利用
	4年(先生)	国語	短歌の本を貸出
7月			北海道みんなの日関連展示
	5年	国語	新聞の読み方を学習するため、図書室の新聞の利用
	3年		読書感想文課題図書への貸出
	4年(先生)	国語	落語の本の貸出
8月	委員会		全校集会での読み聞かせ用大型絵本の貸出
9月	2年	図工	演劇鑑賞で鑑賞した絵本を貸出
10月	3年	総合	レファレンス体験の実施
11月	4年	国語	テーマに沿って本を紹介する単元での利用 司書によるブックトークのデモンストレーション、児童の選書補助
	3年		読書感想画を描くための選書で利用
12月	委員会		POP作りの指導
	5・6年	国語	本の推薦会を行う単元での利用
	3年	総合	絵を描くために前回のレファレンスで貸し出した本を再度貸出
1月	5年	総合	児童が調べたいテーマについての調べ学習での利用
	3年	総合	レファレンスで入手した情報を「情報カード」にまとめる学習での利用 栗山のことについて調べるため、レファレンスを受ける学習での利用
2月	3年		ビブリオバトルで使用するための選書で利用
	2年(先生)	図工	図工で使用するための絵本の貸出
	委員会		全校集会での読み聞かせ用大型絵本の貸出(集会は臨時休校のため中止)

栗山中学校令和元年度学校図書館活用実績

月	学年	科目	内容
通年			学習常任委員会への協力
4月			全校生徒に図書室利用案内のパンフレットを配布
5月			図書室イメージキャラクターの募集開始
			栗中利用者アンケートの実施
	通級		レファレンスのあった本を貸出
6月	2年	社会	産業革命についての話し合いで使用する参考図書の提供
			図書室イメージキャラクターを学習常任委員会の審議により決定
7月	2年		学校祭の制作物の参考になるものを調べに利用 本の貸出
9月	2年		宿泊学習の事前学習でiPadを使用した調べ学習
			キャリア教育特集コーナーの設置(～10月)
10月	1年		職場体験学習受け入れ
11月			読書週間に合わせたしおりプレゼントキャンペーンの実施
	通級		手芸の本を貸出
2月	2年		アイヌ文化学習に合わせて、アイヌ特集を設置
	1年		修学旅行に向けた特集コーナーの設置

令和元年度(2019年度) 栗山町図書館年報

令和2年9月発行

発行 栗山町図書館

〒069-1511 北海道夕張郡栗山町中央3丁目309番地
TEL 0123-72-6055
FAX 0123-72-5128