

目次

I. 図書館の概要

1. 栗山町図書館のあゆみ
2. 組織図
3. 職員構成

II. 施設の概要

1. 栗山町図書館と館内配置図
2. 角田図書室
3. 継立図書室
4. 移動図書館

III. 資料数・利用状況

1. 分類別蔵書数
2. 分類別年間受入数
3. 分類別個人貸出数
4. 年齢別個人貸出数
5. 時間帯別個人貸出数
6. 曜日別個人貸出数
7. 年齢別利用者数
8. 曜日別利用者数
9. 地区別利用者数
10. 年齢別個人登録者数
11. 地区別個人登録者数
12. 館別団体利用冊数
13. 館別団体利用統計
14. 相互貸借冊数
15. 学校図書室蔵書冊数
16. 学校図書室貸出冊数
17. 栗山町図書館 雑誌一覧
18. 栗山町図書館 新聞所蔵一覧

IV. 事業等の実施

1. 事業一覧
2. 映画会
3. 特集コーナー
4. 図書館・他団体ギャラリー展
5. 研修視察受け入れ
6. 学校図書館活用実績

I. 図書館の概要

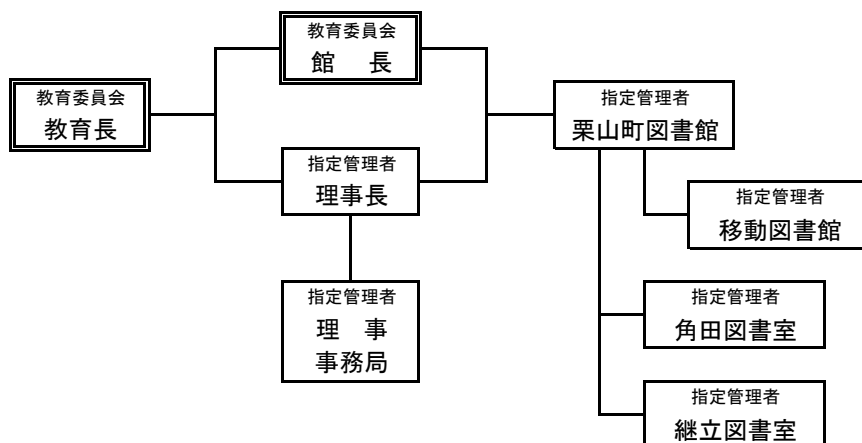
1. 栗山町図書館のあゆみ(昭和63年～令和2年)

昭和 63 年	4 月	栗山町図書館条例公布
	4 月	栗山町図書館開設準備室発足
	5 月	中央公民館から新図書館へ本の引越し
	6 月	栗山町図書館オープン
平成 元 年	11 月	映画会の開始
平成 3 年	1 月	移動図書館車のネーミングを公募により「くりくり号」と決定
	3 月	第1回「読書感想文・画集」発行
	4 月	「くりくり号」14カ所のステーションで巡回開始
平成 4 年	6 月	「くりくり号」ステーション16カ所
平成 6 年	4 月	図書館業務のコンピュータ化
平成 9 年	3 月	第1回ブックマラソン開始
	4 月	日赤病院巡回文庫設置
	5 月	北海道立図書館とネットワーク化
	9 月	「くりくり号」ステーション17カ所
平成 10 年	6 月	複製名画貸出
	11 月	貸出冊数無制限に条例施行規則改正
平成 11 年	5 月	テーマ別本展示「ヒントの本棚」設置
	6 月	本の宅配「ふくろう便」(郵送貸出)の開始
	6 月	毎週木曜日夜間開館の開始
	6 月	学校行事振替休日の特別開館開始
	9 月	オフコンからパソコンへ図書館システムの更新
	10 月	栗山町図書館ホームページの開設
	11 月	第1回バクリッコ広場の開催
	11 月	利用者用インターネット端末の開放
平成 12 年	6 月	栗山町図書館と角田図書室、継立図書室のオンライン化
平成 13 年	4 月	水曜おはなし会開始
	5 月	図書館運営協議会発足
	9 月	喫茶コーナー設置
	10 月	図書館改修工事開始
	11 月	児童コーナー等を改修した図書館のオープン
平成 14 年	2 月	3市1町1村による広域事業「ふるさと再発見壁新聞コンクール」の参加開始
	3 月	栗山の史実・民話「栗山ふるさと文庫」第一巻の発刊
	3 月	カルチャープラザEkiの喫茶コーナーに「Eki」文庫設置
	6 月	ブックスタート ～だっこ&ぶっく～ 事業開始

- 平成 15 年 2 月 図書館研修会開催
5 月 育児教室訪問事業実施
7 月 図書情報サービスSDI開始
- 平成 16 年 3 月 手作り絵本作家事業開始
6 月 ミニくりプロジェクト～児童図書学校巡回事業～開始
- 平成 17 年 6 月 ミニくりプロジェクト～司書派遣事業～開始
- 平成 19 年 4 月 子ども読書活動優秀実践図書館として文部科学大臣表彰
- 平成 20 年 4 月 指定管理者制度へ移行、特定非営利活動法人くりやまが管理運営
4 月 図書館・分室・学校図書室・議会図書室とオンライン化した新システム稼働
- 平成 21 年 6 月 町内学校図書館ネットワーク化による予約受付開始
8 月 空知教育局10年経験者研修受入
9 月 北海道介護福祉学校配本開始
- 平成 22 年 9 月 図書館法制定60周年記念 文部科学省より図書館賞表彰
10月 ブックリサイクル市開催
- 平成 23 年 3 月 『ふるさとと栗山』関係資料リスト作成
4 月 AV資料の個人館外貸出開始
5 月 映画会の上映
9 月 北日本図書館連盟よりおはなしボランティア栗の子表彰
9 月 栗山町子どもの読書活動推進計画策定
11月 小林八重子文庫設置
- 平成 24 年 3 月 移動図書館車くりくり号新車導入
3 月 『「ふるさとと栗山」を調べるために』を発行
6 月 北星学園大学開学50周年 澤地久枝・大江健三郎講演会
「司書と行く くりやま地域大学バスツアー」を実施
- 平成 25 年 2 月 ブータン王国より青年研修団が図書館活動を視察
2 月 前理事長中井惺氏夫人より図書館整備費として20万円の寄付
3 月 無形文化財本田翁の千瓢彫のスライドフィルムや
栗山町の古地図をデジタル化して閲覧開始
10月 北海道高等学校図書研究大会分科会講師(栗山高校図書局と連携)
- 平成 26 年 2 月 JICA(カザフスタン・キルギス)研修として図書館活動を視察
3 月 育メンおはなし会開催
6 月 北日本図書館連盟よりふるさと文庫編集委員表彰
7 月 新システム稼働
8 月 冷房設備工事

- 平成 27 年 3 月 栗山高校と連携したおはなし会開催
5 月 出前おはなし会開始
7 月 メールマガジン開始
11 月 北海道読書推進運動協議会より おはなしボランティア栗の子 表彰
- 平成 28 年 4 月 学校図書館専門司書配置
4 月 家読事業開始
5 月 家読事業展示「家読のススメ」実施
9 月 (北海道日本ハム)「ファイターズ読書展」実施
- 平成 29 年 5 月 絵本コーナー絨毯貼り替え
6 月 第1回家読事業講座「やってみよう！ビブリアバトル」実施
7 月 美唄図書館視察
7 月 由仁町教育委員会視察
3 月 めぐみ幼稚園父母会コーティング講習実施
- 平成 30 年 6 月 家読事業『はじめましてえほん』配布
7 月 新十津川図書館視察
9 月 北海道胆振東部地震により臨時休館・短縮開館(9/6～11)
10 月 図書修理講習実施
12 月 身障者用駐車場工事
2 月 平成31年度 学校図書館ハンドブック作成会議参加
- 令和 元年 8 月 まつば保育園絵本講習会講師参加
11 月 分室耐震工事書架作業(継立図書室)
11 月 分室耐震工事書架作業(角田図書室)
11 月 芦別市立図書館視察
2 月 新型コロナウイルス対策町施策により臨時休館(2/27～3/1)
3 月 新システム稼働
新型コロナウイルス対策 臨時図書宅配サービス
臨時図書宅配サービス「にこにこツバメ便」(3/12～31)
- 令和 2 年 4 月 新型コロナウイルス対策町施策により臨時休館(4/18～5/18)
臨時図書宅配サービス「大人もにこにこツバメ便 はいばー！」(4/18～5/31)
7 月 Wi-Fi一般開放
文化講演会「萩鶯アキ講演会 & サイン会」
9 月 滝川市図書館視察
10 月 ハッピーハロウィンライブラリー
2 月 空知図書館協議会参加
3 月 サーモカメラ設置

2. 組織図



3. 職員構成

単位：人数
()内数字：司書資格

館名	教育委員会	NPO法人くりやま		合計
		職員	臨時	
栗山町図書館	1 (0)	6 (5)	4 (1)	11 (6)
角田図書室			1 (0)	1 (0)
継立図書室			1 (0)	1 (0)
合計	1 (0)	6 (5)	6 (1)	13 (6)

II. 施設の概要

1. 栗山町図書館

住所 千069-1511
栗山町中央3丁目309番地
電話 0123-72-6055
FAX 0123-72-5128
開館時間 午前10時から午後6時
(木曜日のみ午後8時まで夜間開館)



カウンター

工期 着工:昭和62年9月3日
完成:昭和63年3月19日
開設 昭和63年6月1日
構造 鉄筋コンクリート造平屋建
面積 1,066.045㎡



一般閲覧室



AVコーナー



児童閲覧室



ギャラリー

2. 角田図書室

住所 〒069-1524
栗山町角田157番地1
(農村環境改善センター2F)

電話 0123-72-6040

開館日 毎週水・木・金・土曜日

開館時間 午後1時から午後5時

開設 昭和63年6月1日



3. 継立図書室

住所 〒068-0353
栗山町継立176番地8
(南部公民館2F)

電話 0123-75-2111

開館日 毎週水・木・金・土曜日

開館時間 午後1時から午後5時

開設 昭和63年6月1日



4. 移動図書館車

巡回日 金曜日、第2木曜日

巡回時間 12:00～17:00

巡回場所 11ステーション

運行開始 平成3年4月17日

車種 日野リエッセII

積載量 2200冊

※平成24年3月新車入替

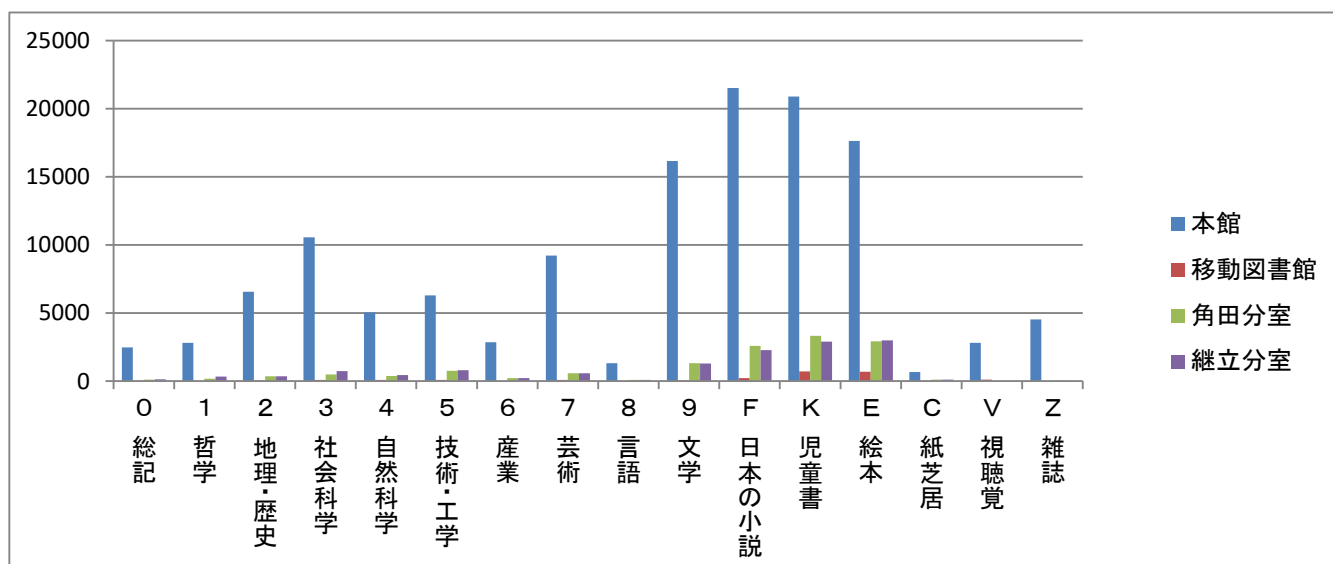


Ⅲ. 資料数・利用状況

1. 分類別蔵書数

単位：冊
令和3年3月末現在

	本館	移動図書館	角田分室	継立分室	合計
O 総記	2,472	14	99	134	2,719
1 哲学	2,813	23	177	336	3,349
2 歴史・地理	6,553	29	348	350	7,280
3 社会科学	10,561	78	475	721	11,835
4 自然科学	5,045	80	382	431	5,938
5 技術・工学	6,298	79	745	801	7,923
6 産業	2,850	24	208	218	3,300
7 芸術	9,219	72	569	563	10,423
8 言語	1,301	12	76	88	1,477
9 文学	16,161	40	1,301	1,285	18,787
F 日本の小説	21,519	213	2,580	2,276	26,588
K 児童書	20,893	715	3,316	2,885	27,809
E 絵本	17,633	681	2,918	2,978	24,210
C 紙芝居	660	16	112	113	901
N インターネット	0	0	0	0	0
V 視聴覚資料	2,814	94	23	25	2,956
Z 雑誌	4,534	0	43	23	4,600
合計	131,326	2,170	13,372	13,227	160,095
内 郷土資料(T)	2738	9	92	129	2,968
内 郷土資料(H)	3,249	14	70	72	3,405

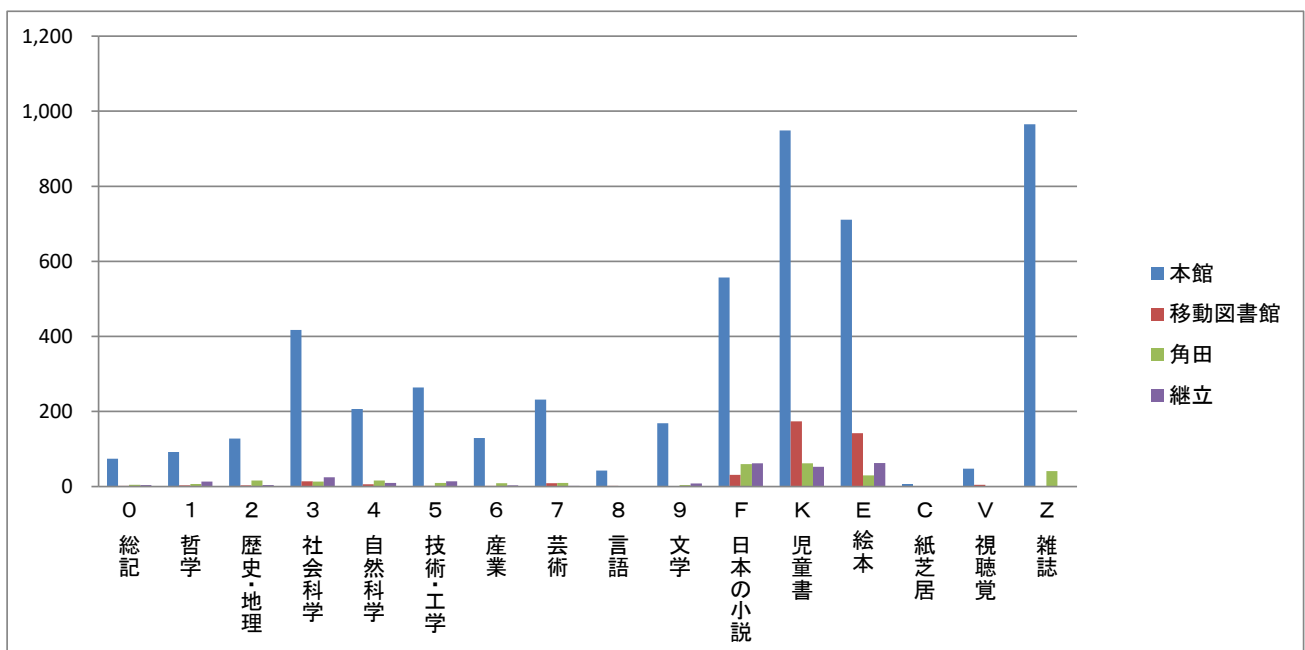


2. 分類別年間受入数

単位:冊

令和3年3月末現在

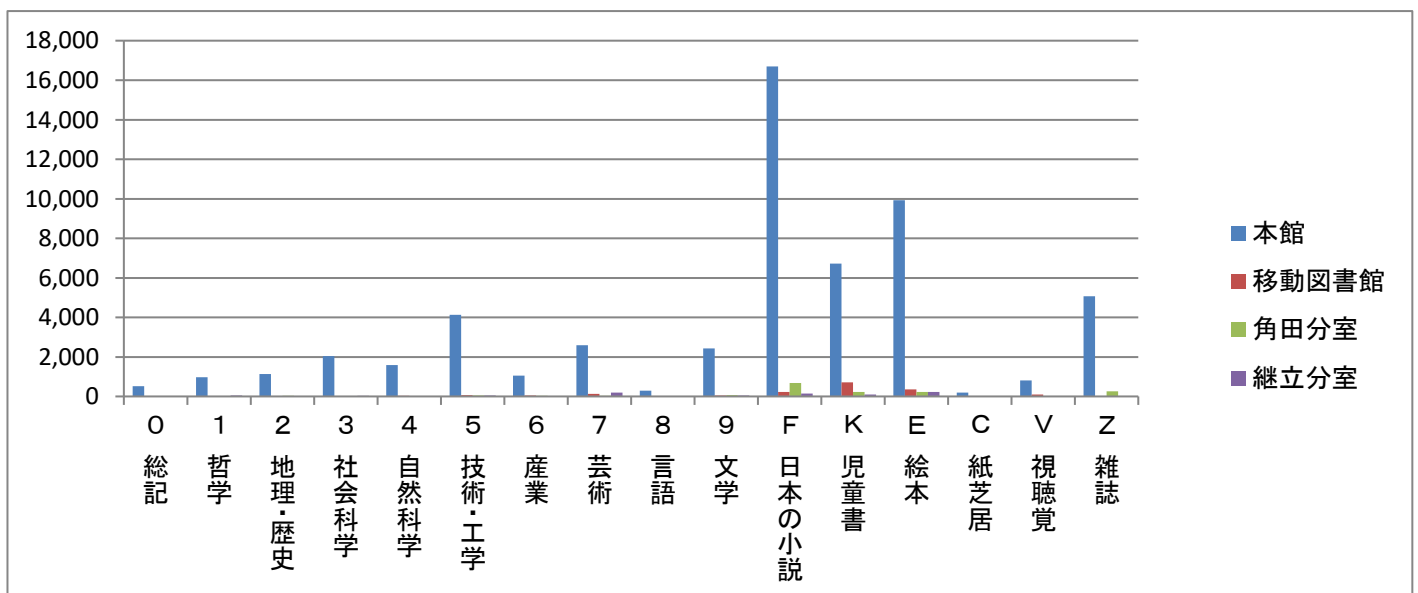
	本館	移動図書館	角田	継立	合計	内 購入	内 寄贈
0 総記	74	2	5	4	85	63	18
1 哲学	92	3	7	13	115	114	1
2 歴史・地理	128	3	16	4	151	136	6
3 社会科学	417	14	13	25	469	426	38
4 自然科学	207	6	16	10	239	230	9
5 技術・工学	264	2	10	14	290	280	10
6 産業	129	2	9	3	143	137	6
7 芸術	232	9	10	2	253	232	13
8 言語	43	2	1	1	47	47	0
9 文学	169	1	4	8	182	180	2
F 日本の小説	557	31	60	62	710	693	16
K 児童書	949	174	62	53	1,238	1,228	9
E 絵本	711	142	30	63	946	937	9
C 紙芝居	7	0	0	0	7	7	0
V 視聴覚	48	5	0	0	53	40	13
Z 雑誌	965	0	41	0	1,006	940	66
合 計	4,992	396	284	262	5,934	5,690	216
内 郷土資料(T)	65	2	6	3	76	11	40
内 郷土資料(H)	86	2	0	1	89	48	40



3. 分類別個人貸出数

単位：冊
令和3年3月末現在

	本館	移動図書館	角田分室	継立分室	合計
0 総記	516	4	2	3	525
1 哲学	968	7	14	41	1,030
2 地理・歴史	1,140	16	39	14	1,209
3 社会科学	2,038	10	15	26	2,089
4 自然科学	1,588	36	18	11	1,653
5 技術・工学	4,125	59	50	49	4,283
6 産業	1,045	47	34	18	1,144
7 芸術	2,599	122	36	200	2,957
8 言語	299	6	2	2	309
9 文学	2,426	43	68	42	2,579
F 日本の小説	16,701	220	674	154	17,749
K 児童書	6,721	720	233	98	7,772
E 絵本	9,928	356	227	232	10,743
C 紙芝居	196	0	0	0	196
V 視聴覚	807	97	5	17	926
Z 雑誌	5,065	1	262	0	5,328
合計	56,162	1,744	1,679	907	60,492



4. 年齢別個人貸出数

全館

単位:冊
令和3年3月末現在

	0~6才	7~12才	13~15才	16~18才	19~22才	23~29才	30~39才	40~49才	50~59才	60才以上	総数
男	303	1,377	279	45	54	336	727	1,924	1,275	9,260	15,580
女	832	4,997	241	139	241	558	9,787	7,091	5,312	15,714	44,912
合計	1,135	6,374	520	184	295	894	10,514	9,015	6,587	24,974	60,492

5. 時間帯別個人貸出数

全館

単位:冊
令和3年3月末現在

	一般書	児童書	雑誌	視聴覚	総計
10:00~12:00	11,205	4,605	1,452	227	17,489
12:00~15:00	12,079	5,907	2,136	374	20,496
15:00~18:00	10,892	7,282	1,576	298	20,048
18:00~20:00	841	658	148	19	1,666
20:00~	523	246	16	8	793
合計	35,540	18,698	5,328	926	60,492

6. 曜日別個人貸出数

全館

単位:冊
令和3年3月末現在

	0~6才	7~12才	13~15才	16~18才	19~22才	23~29才	30~39才	40~49才	50~59才	60才以上	総数
日曜日	170	1,266	207	31	85	234	2,159	1,830	1,147	3,887	11,016
月曜日	0	0	0	0	0	2	75	12	45	12	146
火曜日	82	429	49	25	43	90	1,219	1,049	831	4,392	8,209
水曜日	161	870	30	47	35	127	1,428	1,287	931	4,668	9,584
木曜日	215	880	39	29	52	151	1,727	1,872	1,139	3,809	9,913
金曜日	175	1,469	23	10	29	90	1,158	1,094	1,174	4,089	9,311
土曜日	332	1,460	172	42	51	200	2,748	1,871	1,320	4,117	12,313
合計	1,135	6,374	520	184	295	894	10,514	9,015	6,587	24,974	60,492

7.年齢別利用者数

全館

単位:人
令和3年3月末現在

	0～6才	7～12才	13～15才	16～18才	19～22才	23～29才	30～39才	40～49才	50～59才	60才以上	総数
男	56	388	61	24	22	93	142	368	305	2,851	4,310
女	148	1,215	76	55	78	122	1,526	1,503	1,422	4,237	10,382
合計	204	1,603	137	79	100	215	1,668	1,871	1,727	7,088	14,692

8.曜日別利用者数

全館

単位:人
令和3年3月末現在

	0～6才	7～12才	13～15才	16～18才	19～22才	23～29才	30～39才	40～49才	50～59才	60才以上	総数
日曜日	35	264	48	13	23	49	334	356	282	1,049	2,453
月曜日	0	0	0	0	0	1	11	6	15	4	37
火曜日	18	93	13	12	15	30	186	232	214	1,235	2,048
水曜日	27	192	9	17	16	30	241	287	250	1,311	2,380
木曜日	39	249	11	16	18	32	339	337	316	1,132	2,489
金曜日	28	472	6	5	9	34	205	243	308	1,177	2,487
土曜日	57	333	50	16	19	39	352	410	342	1,180	2,798
合計	204	1,603	137	79	100	215	1,668	1,871	1,727	7,088	14,692

9.地区別利用者数

全館

単位:人
令和3年3月末現在

	0～6才	7～12才	13～15才	16～18才	19～22才	23～29才	30～39才	40～49才	50～59才	60才以上	総数
町内	184	1,501	110	75	83	184	1,554	1,568	1,447	6,670	13,376
長沼	1	5	0	1	0	10	13	6	13	46	95
由仁	15	23	27	2	6	5	45	101	37	29	290
南幌	0	4	0	0	0	0	5	11	30	1	51
岩見沢	0	50	0	0	8	10	15	93	136	73	385
その他	4	20	0	1	3	6	36	92	64	269	495
合計	204	1,603	137	79	100	215	1,668	1,871	1,727	7,088	14,692

10. 年齢別個人登録者数

全館

単位:人
令和3年3月末現在

	0～6才	7～12才	13～15才	16～18才	19～22才	23～29才	30～39才	40～49才	50～59才	60～以上	総数
男	20	173	137	194	319	424	366	309	329	921	3,192
女	37	254	162	210	328	563	773	847	661	1,425	5,260
合計	57	427	299	404	647	987	1,139	1,156	990	2,346	8,452

11. 地区別個人登録者数

全館

単位:人

令和3年3月末現在

地区		合計		総計
町内		6,813		8,452
町外	長沼	205	1,639	
	由仁	394		
	南幌	103		
	岩見沢	305		
	その他	632		

12.館別団体利用冊数

単位:冊
令和3年3月末現在

	本館	移動図書館	角田分室	継立分室	総数
一般書	1,533	123	0	0	1,656
児童書	12,339	1,930	0	23	14,292
雑誌	132	0	0	0	132
視聴覚	116	1	0	0	117
合計	14,120	2,054	0	23	16,197

13.館別団体利用統計

令和3年3月末現在

	本館	移動図書館	角田分室	継立分室	合計
利用団体者数	71	12	0	2	85
団体利用回数	797	142	0	2	941

14.相互貸借冊数

単位:冊
令和3年3月末現在

	本館		移動図書館		角田		継立		総数	
	借受数	貸出数	借受数	貸出数	借受数	貸出数	借受数	貸出数	借受数	貸出数
一般書	644	159	0	0	0	0	5	0	649	159
児童書	0	39	0	0	0	0	0	0	0	39
雑誌	0	0	0	0	0	0	0	0	0	0
視聴覚	0	0	0	0	0	0	0	0	0	0
合計	644	198	0	0	0	0	5	0	649	198

15. 学校図書室蔵書冊数

単位:冊
令和3年3月末現在

	栗山小学校		角田小学校		継立小学校		栗山中学校	
	一般書	児童書	一般書	児童書	一般書	児童書	一般書	児童書
0 総記	9	169	26	73	5	90	177	98
1 哲学	4	154	0	95	0	118	104	161
2 地理・歴史	51	630	32	325	46	362	218	567
3 社会科学	29	545	31	448	13	264	234	536
4 自然科学	35	1,143	33	707	19	650	343	443
5 技術・工学	19	483	10	282	6	260	145	193
6 産業	5	257	3	127	3	168	104	64
7 芸術	166	634	191	528	211	357	754	382
8 言語	3	413	4	144	1	126	327	183
9 文学	61	3,119	47	2,224	54	2,056	2,054	1,784
F 日本の小説	19	0	20	0	17	0	0	0
E 絵本	0	1,710	0	1,350	1	1,276	0	188
C 紙芝居	0	0	0	0	0	5	0	0
Z 雑誌	0	4	0	11	0	27	0	1
V 視聴覚	0	0	0	0	0	0	1	0
合計	401	9,261	397	6,314	376	5,759	4,461	4,600
総計	31,569							
内 郷土資料(T)	39	6	34	1	30	0	31	1
内 郷土資料(H)	8	10	16	14	5	12	188	6

16. 学校図書室貸出冊数

単位:冊
令和3年3月末現在

	栗山小学校		角田小学校		継立小学校		栗山中学校	
	一般書	児童書	一般書	児童書	一般書	児童書	一般書	児童書
0 総記	0	254	0	19	0	62	20	3
1 哲学	0	296	0	30	0	38	26	16
2 地理・歴史	1	464	0	54	0	41	13	83
3 社会科学	1	103	2	55	5	75	26	35
4 自然科学	8	1,209	7	444	3	332	37	54
5 技術・工学	70	370	8	141	0	92	30	12
6 産業	0	130	5	38	9	29	2	1
7 芸術	30	758	54	261	61	132	65	25
8 言語	0	63	0	18	0	24	9	5
9 文学	35	2,502	54	603	23	551	891	439
F 日本の小説	15	0	2	0	3	0	0	0
E 絵本	0	797	0	615	0	298	0	14
C 紙芝居	0	0	0	0	0	0	0	0
Z 雑誌	0	4	0	0	0	3	0	4
V 視聴覚	0	0	0	0	0	0	0	0
合計	160	6,950	132	2,278	104	1,677	1,119	691
総計	13,111							
内 郷土資料(T)	1	0	0	0	0	0	0	0
内 郷土資料(H)	0	0	0	1	1	0	8	0

17.栗山町図書館 雑誌一覧（令和3年3月現在）

誌名	出版社	刊種	所蔵館	対象
1 こどものとも0. 1. 2	福音館書店	月刊	本館	教育育児
2 この本読んで！	JPIC	季刊	本館	教育育児
3 男の隠れ家	三栄書房	月刊	本館	趣味実用
4 キネマ旬報	キネマ旬報社	隔週	本館	趣味実用
5 芸術新潮	新潮社	月刊	本館	趣味実用
6 月刊自家用車	内外出版社	月刊	本館	趣味実用
7 サライ	小学館	月刊	本館	趣味実用
8 趣味の山野草	栃の葉書房	月刊	本館	趣味実用
9 すてきにハンドメイド	日本放送出版協会	月刊	本館	趣味実用
10 non'no(ノンノ)	集英社	月刊	本館	趣味実用
11 HO(ホ)	ぶらんとマガジン社	月刊	本館	趣味実用
12 北海道じゃらん	リクルート	月刊	本館	趣味実用
13 poroco (ポロコ)	コスモメディア	月刊	本館	趣味実用
14 山と溪谷	山と溪谷社	月刊	本館	趣味実用
15 MyLoFE(まいろふえ)	えんれいしゃ	隔月	本館	趣味実用
16 北海道生活	えんれいしゃ	隔月	本館	趣味実用
17 ビーズfriend	ブティック社	季刊	本館	趣味実用
18 Fishing Café	シマノ	季刊	本館	趣味実用
19 北海道日本ハムファイターズオフィシャルマガジン「Forte」	北海道日本ハムファイターズ	季刊	本館	趣味実用
20 モーリー	北海道新聞社	季刊	本館	趣味実用
21 オレンジページ	オレンジページ	隔週	本館	生活
22 クロワッサン	マガジンハウス	隔週	本館	生活
23 ESSE(エッセ)	扶桑社	月刊	本館・角田	生活
24 家庭画報	世界文化社	月刊	本館	生活
25 きょうの料理	日本放送出版協会	月刊	本館	生活
26 壮快	マキノ出版	月刊	本館	生活
27 ちゃぐりん	家の光協会	月刊	本館	生活
28 ひよこクラブ	ベネッセコーポレーション	月刊	本館	生活
29 CHANT※5月号から廃刊	主婦と生活社	月刊	本館	生活
30 VERY(ヴェリイ)	光文社	月刊	本館	生活

誌名	出版社	刊種	所蔵館	対象
31 LEE	集英社	月刊	本館・角田	生活
32 暮らしの手帖	暮らしの手帖社	隔月	本館	生活
33 クローバー	ジェイブロード	季刊	本館	生活
34 四季の味※欠号あり	ニューサイエンス社	季刊	本館	生活
35 週刊東洋経済	東洋経済新報社	週刊	本館	専門
36 現代農業	農山漁村文化協会	月刊	本館	専門
37 地上(GOOD EARTH)	家の光協会	月刊	本館	専門
38 道内時刻表	交通新聞社	月刊	本館	専門
39 日経WOMAN	日経ホーム出版社	月刊	本館	専門
40 Newton(ニュートン)	ニュートンプレス	月刊	本館	専門
41 農家の友	北海道農業改良普及協会	月刊	本館	専門
42 サンデー毎日	毎日新聞社	週刊	本館	総合
43 週刊朝日	朝日新聞出版社	週刊	本館	総合
44 週刊現代	講談社	週刊	本館	総合
45 週刊新潮	新潮社	週刊	本館	総合
46 週刊文春	文藝春秋	週刊	本館	総合
47 ニューズウィーク(日本版)	阪急コミュニケーションズ	週刊	本館	総合
48 婦人公論	中央公論社	隔週	本館・角田	総合
49 家の光	家の光協会	月刊	本館	総合
50 オール讀物	文芸春秋	月刊	本館	総合
51 クオリティ	太陽	月刊	本館	総合
52 財界さっぽろ	財界さっぽろ	月刊	本館	総合
53 新潮45※休刊	新潮社	月刊	本館	総合
54 ダ・ヴィンチ	メディアファクトリー	月刊	本館	総合
55 中央公論	中央公論社	月刊	本館	総合
56 日経エンタテインメント！	日経BP社	月刊	本館	総合
57 文藝春秋	文藝春秋	月刊	本館	総合
58 本の雑誌	本の雑誌社	月刊	本館	総合
59 栗の実	栗の実俳句会	月刊	本館	文芸
60 新潮	新潮社	月刊	本館	文芸
61 文学界	文藝春秋	月刊	本館	文芸

※本館・・・栗山町図書館 角田・・・角田分室(改善センター) 継立・・・継立分室(南部公民館)

18.栗山町図書館 新聞所蔵一覧

【新聞（栗山町図書館所蔵）】

新聞名	刊行頻度	保存期間	備考
朝日新聞(原紙) 朝刊	日刊	3か月	
朝日新聞(原紙) 夕刊	日刊	3か月	
公明新聞(原紙)	週刊	3か月	日曜版
しんぶん赤旗(原紙)	日刊	3か月	
道新スポーツ(原紙)	日刊	6か月	朝刊のみ発行 平成24年9月～現在まで保存 資料名『道新スポーツ 栗山監督関連記事』
日刊スポーツ(原紙)	日刊	3か月	朝刊のみ発行
日本経済新聞(原紙)	日刊	3か月	朝刊のみ発行
日本農業新聞(原紙)	日刊	3か月	朝刊のみ発行
北海道新聞(原紙) 朝刊	日刊	6か月	地方版は平成12年7月～現在まで保存
北海道新聞(原紙) 夕刊	日刊	6か月	
北海道子ども新聞 週刊まなぶん	週刊	6か月	
毎日新聞(原紙)	日刊	3か月	朝刊のみ発行
読売新聞(原紙) 朝刊	日刊	3か月	
読売新聞(原紙) 夕刊	日刊	3か月	

【新聞 縮刷版（栗山町図書館所蔵）】

新聞名	刊行頻度	保存期間	備考
北海道新聞	廃止	永年	昭和45年1月～令和2年12月まで
南空知新報 保存版 1～9	不定期	永年	昭和55年～平成28年まで

【地域新聞（栗山町図書館所蔵）】

新聞名	刊行頻度	保存期間	備考
どうしん販売所だより オオムラサキ(原紙)	月刊	永年	平成7年(1995年)8月号～現在まで 欠号あり
北海道新聞大竹販売所だより(原紙)	月刊	永年	平成26年(2014年)10月号・233号～平成27年 (2015年)12月号・246号まで
ミニコミ誌栗えいと(原紙)	月刊	永年	平成28年(2016年)1月号・001号～現在まで
南空知新報(原紙)	週刊	永年	昭和55年(1980年)9月～平成21年(2009年)12月

【広報（栗山町図書館所蔵）】

広報名	刊行頻度	保存期間	備考
広報 アノロ(原紙)	不定期	永年	平成2年4月1日号(第1号)～現在まで
広報 くりやま(原紙)	月刊	永年	1970年2月～現在まで(欠号あり)

【北海道新聞（データベース）】

北海道新聞(データベース)
1988年以降の記事が検索できます。 コピーはモノクロ1枚10円、カラーA3用紙1枚80円、カラーA3用紙未満1枚50円で受付しています。

令和3年3月末現在

IV. 事業等の実施

1. 事業一覧

	事業名	内容	日時・期間	回数	人数・冊数	参加
読書普及活動	移動図書館車事業	図書館を利用しづらい遠隔の地域、施設、学校等にステーションを設けて個人貸出業務を行う。24年度より新しい移動図書館車に変更をした。	毎週金曜日 12:00～ 17:00、 毎月第2木曜日 13:00～ 16:00	54回	755名	町民
	夜間開館	午後6時から午後8時まで2時間延長する。	毎週木曜日 18:00～20:00	43回	284名	町民
	特別開館 (子どもの日・文化の日含む)	利用者の利便性をはかるため、図書館を開館する。5月5日は新型コロナウイルス流行による臨時休館の為に中止した。	11月3日	1回	30名	町民
	分室の設置	改善センターと南部公民館の一室に図書コーナーを設け、住民に貸出サービスを行う。	水～土曜日 13:00～17:00	-	794人 2586冊	町民
	講演会 「萩鶴アキ講演会・サイン会」	栗山町出身在住の小説家・萩鶴アキ氏の新作出版を記念して講演会を実施した。同日に町内書店と協力して書籍販売とサイン会を開催し内容を充実させた。	7月30日	1回	19名	町民
	家読推進事業	家庭・家族での読書の楽しさを発見してもらう事業として実施。 臨時的図書宅配サービス「大人もにこにこツバメ便はいっぱい！」94名 ファイターズ読書キャンペーン 0名 我が家の読書ポスター展 1名 継続して「はじめましてえほん」コーナー設置。	通年	3回	95名	町民
子どもの読書活動推進事業	ブックスタート事業	6～7カ月検診時に絵本の大切さを伝え家庭での読み聞かせができるよう絵本や子育てガイドなどを手渡す。	毎月第2木曜日	13回	62名	6～7カ月児と保護者
	出前おはなし会	乳幼児や保護者に向けて読み聞かせを行い、町内の児童向けに広く読書推進を実施。	随時	17回	484名	幼児 小学生
	手作り絵本作家事業	製本からおはなしの作成までを1人で行い、自分だけのオリジナルの絵本を作成する。完成した絵本は読み聞かせを行い図書館で展示した。	8月 12月	2回	17名	幼児 小学生
	木曜おはなし会	乳幼児や保護者に向けて読み聞かせを行い、絵本の紹介や児童向けの行事の案内を行う。	毎週木曜 午前11時	45回	161名	乳幼児 保護者
	青空図書館	新型コロナウイルス感染症対策のため、プロ人形劇団による公演を中止し、小規模イベント「おはなし会」「カルタ大会」を図書館で開催した。	2月14日 3月14日	2回	13名	幼児 小学生
	ブックマラソン	長期休みを活用し冊数目標を定め達成できたら文具を渡して図書館の継続利用を促進するきっかけづくりをする。	春・夏・冬 休み期間	3回	1798名	町民

IV. 事業等の実施

1. 事業一覧

	事業名	内容	日時・期間	回数	人数・冊数	参加
学校支援・連携	司書派遣事業	司書が学校図書館に出向き、学校図書館の整備・おはなし会・貸出、返却などを行う。	通年	144回	7614名	学校図書館
	学校図書館専門担当司書	学校専門の司書を導入し、町内小中学校を巡回しながら学校図書館の利用促進を図る。	通年	189回	-	学校図書館
	ミニくり号巡回	20～40冊を1パックとして全学級に図書を定期的に配本し巡回する。	通年	15回	9680冊	各学級
	インターンシップ事業	司書の専門性や知識、技術を提供することで職業人意識の向上を図る。また、生徒自身の将来や進路、さまざまな発見などに結びつく機会とする。	9月8日	1回	3名	栗山高校生徒
『ふるさと』推進事業	栗山ふるさと文庫第19号発行	栗山町の高齢者から聞き取りをし、1冊の本にまとめ、希望者に無料配布を行う。	2月	-	-	町民
	栗山資料収集整理	栗山町に関する写真やパンフレット、AV資料などの収集を積極的に行い、蔵書として整備する。	通年	随時	-	町民
多様な資料の提供	ふるさと学習推進事業	「ふるさと栗山を調べるために」を作成、発行した。テーマを新聞から見る栗山のあゆみとし、栗山町が掲載されている新聞記事を集めた。	3月	1回	-	町民
	展示会	郷土や時事、文学について理解を深められるよう、他館資料も利用して多様な資料を紹介する。	通年	4回	-	町民
	映画会	名画や優秀な子ども向け作品を定期的に鑑賞する場を提供する。	通年	53回	92名	町民
	ブックリサイクル市	町民から提供された図書や、図書館で不用になった図書資料を町民に無償で提供する。	6月 8月 9月 3月	4回	472名	町民
	特集コーナー	子ども向けと一般向けに分けて地域資料、時事資料などをその時期に適したテーマを設定し、関連図書の特設コーナーを設けて貸出を行う。	通年	14回	-	町民

IV. 事業等の実施

1. 事業一覧

	事業名	内容	日時・期間	回数	人数・冊数	参加
ボランティア支援	おはなしボランティア・読書会	ボランティアが求める資料や、集会の場所を提供する。	通年	随時	-	町民
広報活動	図書館だより ヤム・ニ・ウシ	図書館の話題や行事案内を掲載した図書館だよりを広報に折り込み全戸に配布する。	通年	6回	-	町民
	図書館 ホームページ	図書館の話題や行事案内をインターネットで公開する。	通年	随時	-	町民

2. 映画会

一般向け映画

	タイトル	上映回数	参加人数
1	海よりもまだ深く	2	5
2	災害時に役立つ知識とサバイバルクッキング	1	0
3	祖父が見た戦場	2	1
4	ケアニン～あなたでよかった～	2	0
5	夏の庭	1	0
6	英国王のスピーチ	2	2
7	一命	2	5
8	限界に挑め！天空の超人たち	1	1
9	暗いところで待ち合わせ	2	3
10	育子からの手紙	2	1
11	ニッポンの里山 北海道・東北地方編	1	0
12	富士ファミリー	2	4
13	NORINTEN稲塚権次郎物語	2	3
14	トロッコ	2	3
15	三度目の殺人	2	1
16	藤城清治 つるの恩返し、泣いた赤鬼	1	7
17	アヒルと鴨のコインロッカー	2	2
18	二本の木	2	2
19	幸せな時間	1	1
20	TOKYO24	2	3
21	あいねこ	2	8
22	足元の小宇宙～生命を見つめる植物写真家～	1	1
23	永遠のニシバ北海道と名付けた男松浦武四郎	2	6
24	尊く厳かな死	2	8
25	ハルをさがして	2	2
26	絵本作家かこさとしの仕事	1	2
	合計	44	71

子ども向け映画

	タイトル	上映回数	参加人数
1	わたしのあしながおじさん	1	0
2	おしりたんてい	1	3
3	ジャッキーのおたんじょうび	1	1
4	はらぺこあおむし	1	4
5	まめうしくん	1	4
6	スノーマンとスノードッグ	1	0
7	ププッふめつのせつとうだん2	1	5
8	すみっこぐらしとびだす絵本とひみつのコ	1	0
9	はらぺこあおむし	1	4
	合計	9	21

総合計

	上映回数	参加人数
一般向け映画	44	71
子ども向け映画	9	21
合計	53	92

3. 特集コーナー

一般特集コーナー

	開始日	終了日	特集名
1	4月1日	4月17日	新型コロナ対策特設コーナー
2	5月2日	5月31日	おすすめ図書 大人もにこにこツバメ便はいぱー！おすすめパック
3	6月11日	8月22日	今日何食べる？
4	8月5日	8月23日	小説を書いてみよう！
5	8月24日	9月13日	秋の支度一緒にいかがですか？
6	9月14日	9月30日	心拍数で本を読む
7	10月1日	12月27日	北海道に関連する作家作品
8	12月29日	3月21日	栗山町に縁のある人集めました。
9	3月28日	4月18日	春到来

児童特集コーナー

	開始日	終了日	特集名
1	4月10日	5月18日	おすすめ図書 ツバメ便はいぱー！おすすめパック
2	5月20日	7月11日	北海道青少年のための200冊
3	7月14日	8月30日	「みつけよう ぼくの★わたしのキラリぼし」
4	9月3日	10月19日	「つくってたのしむおやつ・工作」
5	10月20日	11月29日	「日本の神話とかみさまたち」
6	12月1日	2月3日	「ふゆのおはなし」
7	2月3日	4月30日	「ともだち」

4. 図書館・他団体ギャラリー展

図書館ギャラリー展

	開始日	終了日	ギャラリー名
1	9月3日	9月23日	「家読しよう！」
2	9月29日	10月13日	「手作り絵本展」①
3	2月26日	3月14日	「炭鉄港から見る栗山」
4	3月9日	3月23日	「手作り絵本展」②
5	3月30日	4月18日	「まちのごみどうやってすてるんだっけ？」

他団体ギャラリー展

	開始日	終了日	ギャラリー名
1	7月3日	7月17日	ちぎり絵展
2	8月4日	8月15日	写真展
3	9月23日	9月26日	原水協展示
4	11月24日	12月6日	写真展
5	2月9日	2月21日	清水敦版画展
6	3月17日	3月28日	写真展

5. 研修視察受け入れ

	日付	内容	人数	場所
1	7月15日	角田小学校2年生図書館見学(ステップUP事業)	17	栗山町図書館
2	7月21日	栗山町若者定住推進室「くりやまパパママサポートBOOK」ロケ	1	栗山町図書館
3	8月26日	栗山小学校2年生図書館見学	66	栗山町図書館
4	9月1日	新任図書館長研修(~4日)	1	栗山町図書館 (リモート)
5	9月7日	滝川市図書館視察	5	滝川市図書館
6	9月8日	栗山高校インターンシップ	3	栗山町図書館
7	10月14日	北海道図書館振興協議会 研究会参加	1	北海道立図書館
8	1月19日	読書活動活性化フォーラムIN空知	1	栗山町図書館 (リモート)

栗山小学校R2年度学校図書館活用実績

月	学年	科目	内容
通年			読書の時間として利用
			図書委員会の活動への協力
4月	特学		読み聞かせに使用する絵本の貸出
6月	1年		オリエンテーション(学校図書館の利用方法について)を実施
	4年		オリエンテーション(分類について)を実施
	2年		オリエンテーション(利用方法・分類について)を実施
	2年	国語	生きものクイズを作るための生き物の本の貸出
7月	3年	国語	「本で調べよう」、「クラスの『生き物ブック』を作ろう」での調べ学習と生き物の本の貸出
	3年	国語	国語辞典で言葉の意味を調べるために利用
8月	3年		お楽しみ会の準備のためクイズや手品の本を利用
	4年	国語	「写真をもとに話そう」で利用、写真絵本などを貸出
	3年	国語	司書にインタビューをしに利用
	6年	外国語	世界の国の有名なものを調べに利用 世界の料理や建物、国旗などの本を提供
	特学		先生による絵本の読み聞かせを図書室で実施
9月	特学		読み聞かせに使用する絵本の貸出
	5年	国語	「考えを広げるために、立場を決めて話し合おう」で使用するために、意見の参考となる本を貸出
10月	先生	保健委員会(先生)	早寝・早起き・朝ごはんの必要性についての絵本を貸出
	3年	国語(先生)	記号・マークの本を貸出
	4年	国語	「読書発表会をしよう」でブックトークするための本を貸出
	特学	国語(先生)	働く車の本を貸出
11月	2年	先生	読み聞かせに おすすめの絵本を紹介・貸出
12月	3年	国語	『「おすすめ図書カード」を作ろう』で おすすめの物語をプリントに記入し、児童同士で感想を交わし交流
	6年	国語	「書評を書いて話し合おう」で使用するための本の貸出
	2年	国語	『「おはなしびじゅつかん」をつくろう』で使用するための本を貸出、物語の本を中心に利用
	3年	先生	ことわざや慣用語の本を貸出
	3年		お楽しみ会でのゲームで使用するための絵本を貸出
2月	1年	国語	「学校のことをつたえあおう」での司書へのインタビュー対応
	5年	国語	「ひみつを調べよう」での調べ学習で利用、テーマの参考になる本を紹介
3月	特学	先生	教科書に掲載されている絵本の貸出
	4年		お楽しみ会での参考になるための遊びの本を貸出
	委員会		図書委員会で制作したおすすめ本をPOPと共に図書室前に展示
	特学		昔の道具についての調べ学習で利用
	5年	国語	金子みすゞの本を貸出

角田小学校R2年度学校図書館活用実績

月	学年	科目	内容
通年			読書の時間として利用
			図書委員会の活動への協力
	4年		朝読書での利用・本の貸出
4月	1年		読み聞かせ用絵本の貸出
	3年		読み聞かせ用絵本の貸出
	3年		児童用のおすすめ本を移動図書館から貸出
6月	6年		調べ学習での利用
	4年	国語	リーフレットを作成するための調べ学習で利用
	1年		オリエンテーション(学校図書館の利用方法について)を実施
7月	3年	国語	「本で調べよう」、「クラスの『生き物ブック』を作ろう」の調べ学習での利用
	2年	生活	図書館見学の受け入れ
	2年	国語(先生)	読み聞かせ用絵本の貸出
9月	4年	国語	司書にインタビューをしに利用
	2年	国語(先生)	魚(サケ)の図鑑を貸出
	3年	国語	国語辞典の利用
	4年	社会(先生)	アイヌの物語絵本を貸出
10月	3年	国語	「世界の人につたわるように」で学校施設の絵文字を作るために、図書室の役割などについて司書へのインタビューでの利用
	特学		読み物の貸出
	2年	国語	「おはなしびじゅつかんをつくろう」で使用するための絵本を貸出
11月	6年	国語	「書評を書いて話し合おう」で使用するための本の貸出・選書補助
	5年	総合	テーマに沿った調べ学習での利用、該当資料の提供
	3年	国語	授業で使用する本の貸出
12月	1年	国語	『「おはなしどうぶつえん」をつくって、ほんをしょうかいしよう』で使用するため、教科書に掲載のある動物が登場する絵本を貸出
	4年	国語	国語辞典・漢字辞典を用いての調べ学習で利用
2月	5年	国語	「ひみつを調べよう」での調べ学習で利用、テーマの参考になる本を紹介
	特学	国語	月の旧名についての資料の提供
	先生		校内装飾の参考にするための壁面装飾の本を貸出
	特学		国語辞典の利用
3月	先生		栗山の動植物についての郷土資料を紹介

継立小学校R2年度学校図書館活用実績

月	学年	科目	内容
通年			読書の時間として利用
			図書委員会の活動への協力
4月	6年	図工	絵を描くための参考として図鑑の利用
6月	1年		オリエンテーション(学校図書館の利用方法について)を実施
	3年	国語	調べ学習での利用
	3年	国語	国語辞典の使い方の授業に司書が参加(辞書引き大会)
	4年		オリエンテーション(分類について)を実施
	3年	国語	昆虫の育ち方についての調べ学習で利用
7月			北海道みんなの日関連展示
	2年	国語	「としょかんで本をさがそう」で生き物クイズを作るための調べ学習で利用
			本を紹介するための選書で利用
			読書感想文の課題図書・おすすめ本の紹介
3年	国語	「本で調べよう」の授業に司書が参加(図鑑の使い方)	
8月	3年	先生	読み聞かせで使用するための絵本を貸出
	2年	国語(先生)	教科書に掲載されている本の貸出
9月	6年		児童会役員選挙でのスローガンの参考にするため、四字熟語やことわざの本を利用
			読書感想画コンクールの課題図書を準備
11月	3年	先生	学芸会で上演する劇の参考になる落語絵本を貸出
	4年	先生	読書感想画コンクールの課題図書を貸出
	4年	国語	『「読書発表会」をしよう』で紹介する本の貸出・選書補助
12月	3年	国語	物語の本を貸出
	1年	国語	「おはなしどうぶつえんをつくろう」で動物が登場する絵本を閲覧
	6年	社会	昔の暮らしや道具についての本を貸出
1月	3年	国語	ことわざ・慣用句の本を貸出
	5年	理科	生命の誕生についての調べ学習で使用する、人体の図鑑などの提供
	5年	国語	『「図書すいせん会」をしよう』で作成した本を紹介する帯を本とともに図書室内で展示、貸出も可能とした
	3年	総合	テーマに沿った調べ学習での本の提供・貸出
1月～ 2月	3年	社会	昔の暮らしや道具についての本を貸出
2月	3年		6年生を送る会で送るプレゼントを作成するため、工作の本を貸出

備考

R2年度読書感想画コンクールでは6名が入賞、更に学校賞を受賞した

栗山中学校R2年度学校図書館活用実績

月	学年	科目	内容
通年			学習常任委員会への協力
			朝読書用の本の貸出
4月	1年	国語	オリエンテーション(学校図書館の利用方法について)を実施
	1年	国語	オリエンテーションで作成した本の紹介を展示
6月	3年	道徳(先生)	教科書に掲載されている絵本の貸出
7月			オリエンテーションで貸出した本の紹介を展示
			学習常任委員会を通じて朝読時間にミニくり号の本を紹介
	2年	先生	戦争についての絵本を貸出
	1年	社会(先生)	万葉集の本を貸出
	2年	国語	POP作りの指導
	特学	国語	POP作りの指導
			キャリア教育特集展示「未来のヒントは 本にある」
9月	2年	国語	授業で制作したPOPを本と合わせて図書室前廊下で展示
10月	先生		生徒が使用するためのキャリア教育資料を貸出
11月		社会(先生)	授業と関連した、アイヌ文化の特集コーナー設置依頼の対応
		道徳(先生)	授業で使用する絵本の貸出
			学習常任委員会で作成した本の紹介POPを本と一緒に展示
			利用者アンケートの実施
2月			
3月		先生	絵探しの絵本などを貸出
		社会(先生)	授業で使用するため、中国・韓国の暮らしについての本を提供

令和2年度(2020年度) 栗山町図書館年報

令和3年7月発行

発行 栗山町図書館

〒069-1511 北海道夕張郡栗山町中央3丁目309番地
TEL 0123-72-6055
FAX 0123-72-5128