

目次

I. 図書館の概要

1. 栗山町図書館のあゆみ
2. 組織図
3. 職員構成

II. 施設の概要

1. 栗山町図書館と館内配置図
2. 角田図書室
3. 継立図書室
4. 移動図書館

III. 資料数・利用状況

1. 分類別蔵書数
2. 分類別年間受入数
3. 分類別個人貸出数
4. 年齢別個人貸出数
5. 時間帯別個人貸出数
6. 曜日別個人貸出数
7. 年齢別利用者集
8. 曜日別利用者数
9. 地区別利用者数
10. 年齢別個人登録者数
11. 地区別個人登録者数
12. 館別団体利用冊数
13. 館別団体利用統計
14. 相互貸借冊数
15. 学校図書室蔵書冊数
16. 学校図書室貸出冊数
17. 栗山町図書館 雑誌一覧
18. 栗山町図書館 新聞所蔵一覧

IV. 事業等の実施

1. 事業一覧
2. 映画会
3. 特集コーナー
4. 図書館・他団体ギャラリー展
5. 研修視察受け入れ
6. 学校図書館活用実績

I. 図書館の概要

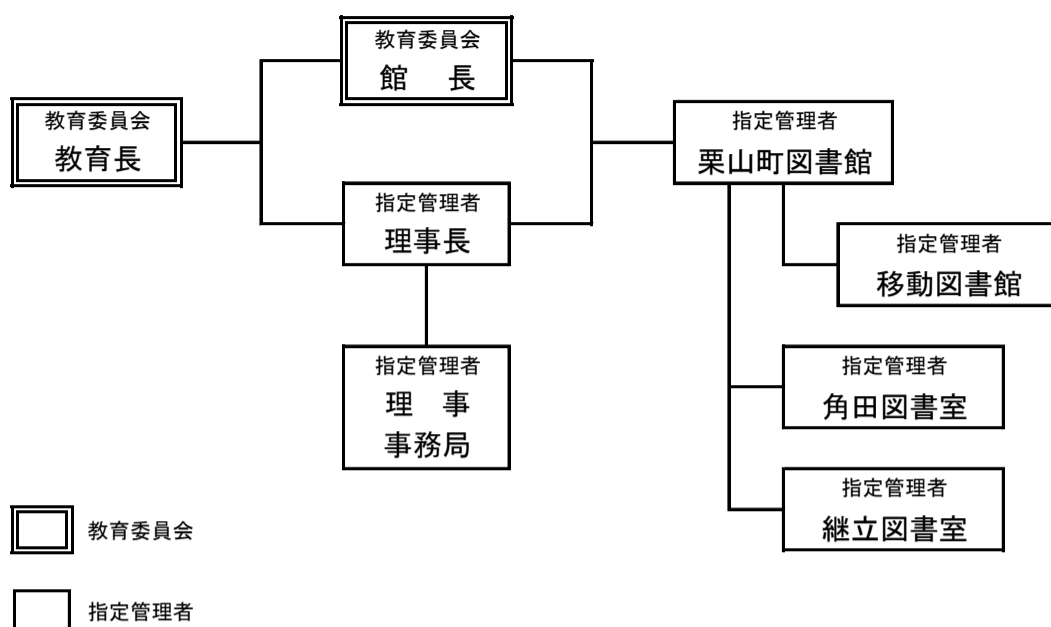
1. 栗山町図書館のあゆみ(昭和63年～平成28年)

昭和 63 年	4 月	栗山町図書館条例公布
	4 月	栗山町図書館開設準備室発足
	5 月	中央公民館から新図書館へ本の引越し
	6 月	栗山町図書館オープン
平成 元 年	11 月	映画会の開始
平成 3 年	1 月	移動図書館車のネーミングを公募により「くりくり号」と決定
	3 月	第1回「読書感想文・画集」発行
	4 月	「くりくり号」14カ所のステーションで巡回開始
平成 4 年	6 月	「くりくり号」ステーション16カ所
平成 6 年	4 月	図書館業務のコンピュータ化
平成 9 年	3 月	第1回ブックマラソン開始
	4 月	日赤病院巡回文庫設置
	5 月	北海道立図書館とネットワーク化
	9 月	「くりくり号」ステーション17カ所
平成 10 年	6 月	複製名画貸出
	11 月	貸出冊数無制限に条例施行規則改正
平成 11 年	5 月	テーマ別本展示「ヒントの本棚」設置
	6 月	本の宅配「ふくろう便」(郵送貸出)の開始
	6 月	毎週木曜日夜間開館の開始
	6 月	学校行事振替休日の特別開館開始
	9 月	オフコンからパソコンへ図書館システムの更新
	10 月	栗山町図書館ホームページの開設
	11 月	第1回バクリッコ広場の開催
	11 月	利用者用インターネット端末の開放
平成 12 年	6 月	栗山町図書館と角田図書室、継立図書室のオンライン化
平成 13 年	4 月	水曜おはなし会開始
	5 月	図書館運営協議会発足
	9 月	喫茶コーナー設置
	10 月	図書館改修工事開始
	11 月	児童コーナー等を改修した図書館のオープン
平成 14 年	2 月	3市1町1村による広域事業「ふるさと再発見壁新聞コンクール」の参加開始
	3 月	栗山の史実・民話「栗山ふるさと文庫」第一巻の発刊
	3 月	カルチャープラザEkiの喫茶コーナーに「Eki」文庫設置
	6 月	ブックスタート ～だっこ&ぶっく～ 事業開始

- 平成 15 年 2 月 図書館研修会開催
5 月 育児教室訪問事業実施
7 月 図書情報サービスSDI開始
- 平成 16 年 3 月 手作り絵本作家事業開始
6 月 ミニクリプロジェクト～児童図書学校巡回事業～開始
- 平成 17 年 6 月 ミニクリプロジェクト～司書派遣事業～開始
- 平成 19 年 4 月 子ども読書活動優秀実践図書館として文部科学大臣表彰
- 平成 20 年 4 月 指定管理者制度へ移行、特定非営利活動法人くりやまが管理運営
4 月 図書館・分室・学校図書室・議会図書室とオンライン化した新システム稼働
- 平成 21 年 6 月 町内学校図書館ネットワーク化による予約受付開始
8 月 空知教育局10年経験者研修受入
9 月 北海道介護福祉学校配本開始
- 平成 22 年 9 月 図書館法制定60周年記念 文部科学省より図書館賞表彰
10 月 ブックリサイクル市開催
- 平成 23 年 3 月 『ふるさと栗山』関係資料リスト作成
4 月 AV資料の個人館外貸出開始
5 月 映画会の上映
9 月 北日本図書館連盟よりおはなしボランティア栗の子表彰
9 月 栗山町子どもの読書活動推進計画策定
11 月 小林八重子文庫設置
- 平成 24 年 3 月 移動図書館車くりくり号新車導入
3 月 『「ふるさと栗山」を調べるために』を発行
6 月 北星学園大学開学50周年 澤地久枝・大江健三郎講演会
「司書と行く くりやま地域大学バスツアー」を実施
- 平成 25 年 2 月 ブータン王国より青年研修団が図書館活動を視察
2 月 前理事長中井惺氏夫人より図書館整備費として20万円の寄付
3 月 無形文化財本田翁の千瓢彫のスライドフィルムや
栗山町の古地図をデジタル化して閲覧開始
10 月 北海道高等学校図書研究大会分科会講師(栗山高校図書局と連携)
- 平成 26 年 2 月 JICA(カザフスタン・キルギス)研修として図書館活動を視察
3 月 育メンおはなし会開催
6 月 北日本図書館連盟よりふるさと文庫編集委員表彰
7 月 新システム稼働
8 月 冷房設備工事

- 平成 27 年 3 月 栗山高校と連携したおはなし会開催
5 月 出前おはなし会開始
7 月 メールマガジン開始
11 月 北海道読書推進運動協議会より おはなしボランティア栗の子 表彰
- 平成 28 年 4 月 学校図書館専門司書配置
4 月 家読事業開始
5 月 家読事業展示「家読のススメ」実施
9 月 (北海道日本ハム)「ファイターズ読書展」実施
- 平成 29 年 5 月 絵本コーナー絨毯貼り替え
6 月 第1回家読事業講座「やってみよう！ビブリオバトル」実施
7 月 美唄図書館視察
7 月 由仁町教育委員会視察
3 月 めぐみ幼稚園父母会コーティング講習実施
- 平成 30 年 6 月 家読事業『はじめましてえほん』配布
7 月 新十津川図書館視察
9 月 北海道胆振東部地震により臨時休館・短縮開館(9/6～11)
10 月 図書修理講習実施
12 月 身障者用駐車場工事
- 平成 31 年 2 月 平成31年度 学校図書館ハンドブック作成会議参加

2. 組織図



3. 職員構成

単位：人数
()内数字：司書資格

館名	教育委員会	NPO法人くりやま		合計
		職員	臨時	
栗山町図書館	1(0)	6(4)	4(1)	11(5)
角田図書室			1(0)	1(0)
継立図書室			1(0)	1(0)
合計	1(0)	6(4)	6(1)	13(5)

II. 施設の概要

1. 栗山町図書館

住所 〒069-1511
栗山町中央3丁目309番地
電話 0123-72-6055
FAX 0123-72-5128
開館時間 午前10時から午後6時
(木曜日のみ午後8時まで夜間開館)



カウンター

工期 着工:昭和62年9月3日
完成:昭和63年3月19日
開設 昭和63年6月1日
構造 鉄筋コンクリート造平屋建
面積 1,066.045㎡



一般
閲覧室



AV
コーナー



児童
閲覧室



ギャ
ラリー

2. 角田図書室

住所 〒069-1524
栗山町角田157番地1
(農村環境改善センター2F)
電話 0123-72-6040
開館日 毎週水・木・金・土曜日
開館時間 午後1時から午後5時
開設 昭和63年6月1日



3. 継立図書室

住所 〒068-0353
栗山町継立176番地8
(南部公民館2F)
電話 0123-75-2111
開館日 毎週水・木・金・土曜日
開館時間 午後1時から午後5時
開設 昭和63年6月1日



4. 移動図書館車

巡回日 金曜日、第2木曜日
巡回時間 12:00～17:00
巡回場所 11ステーション
運行開始 平成3年4月17日
車種 日野リエッセⅡ
積載量 2200冊
※平成24年3月新車入替

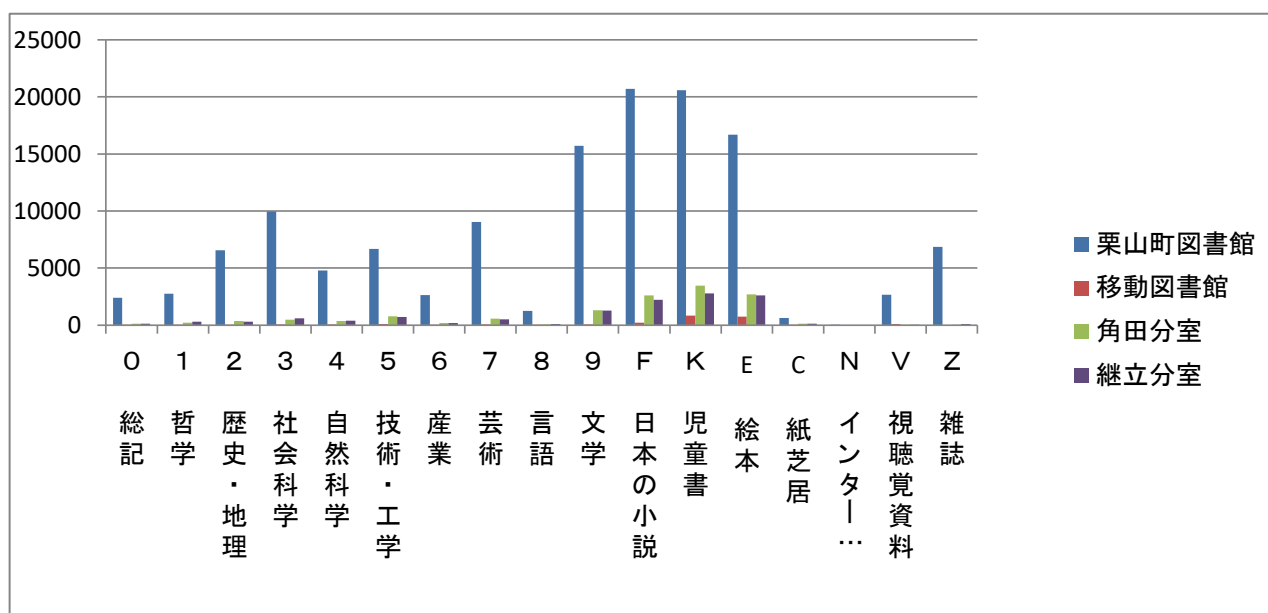


Ⅲ. 資料数・利用状況

1. 分類別蔵書数

単位:冊
平成31年3月末現在

	本館	移動図書館	角田分室	継立分室	合計
0 総記	2,346	12	118	129	2,605
1 哲学	2,817	34	202	331	3,384
2 歴史・地理	6,700	25	346	329	7,400
3 社会科学	10,235	76	480	665	11,456
4 自然科学	5,039	82	355	416	5,892
5 技術・工学	6,790	104	747	776	8,417
6 産業	2,701	30	195	213	3,139
7 芸術	9,211	63	553	555	10,382
8 言語	1,305	13	74	90	1,482
9 文学	16,105	49	1,325	1,269	18,748
F 日本の小説	21,165	208	2,525	2,175	26,073
K 児童書	20,669	780	3,317	2,819	27,585
E 絵本	16,933	716	2,912	2,850	23,411
C 紙芝居	642	24	112	113	891
N インターネット	4	0	0	0	4
V 視聴覚資料	2,695	92	23	20	2,830
Z 雑誌	4,573	0	47	99	4,719
合計	129,930	2,308	13,331	12,849	158,418
内 郷土資料(T)	2520	5	66	115	2,706
内 郷土資料(H)	3,157	11	72	64	3,304

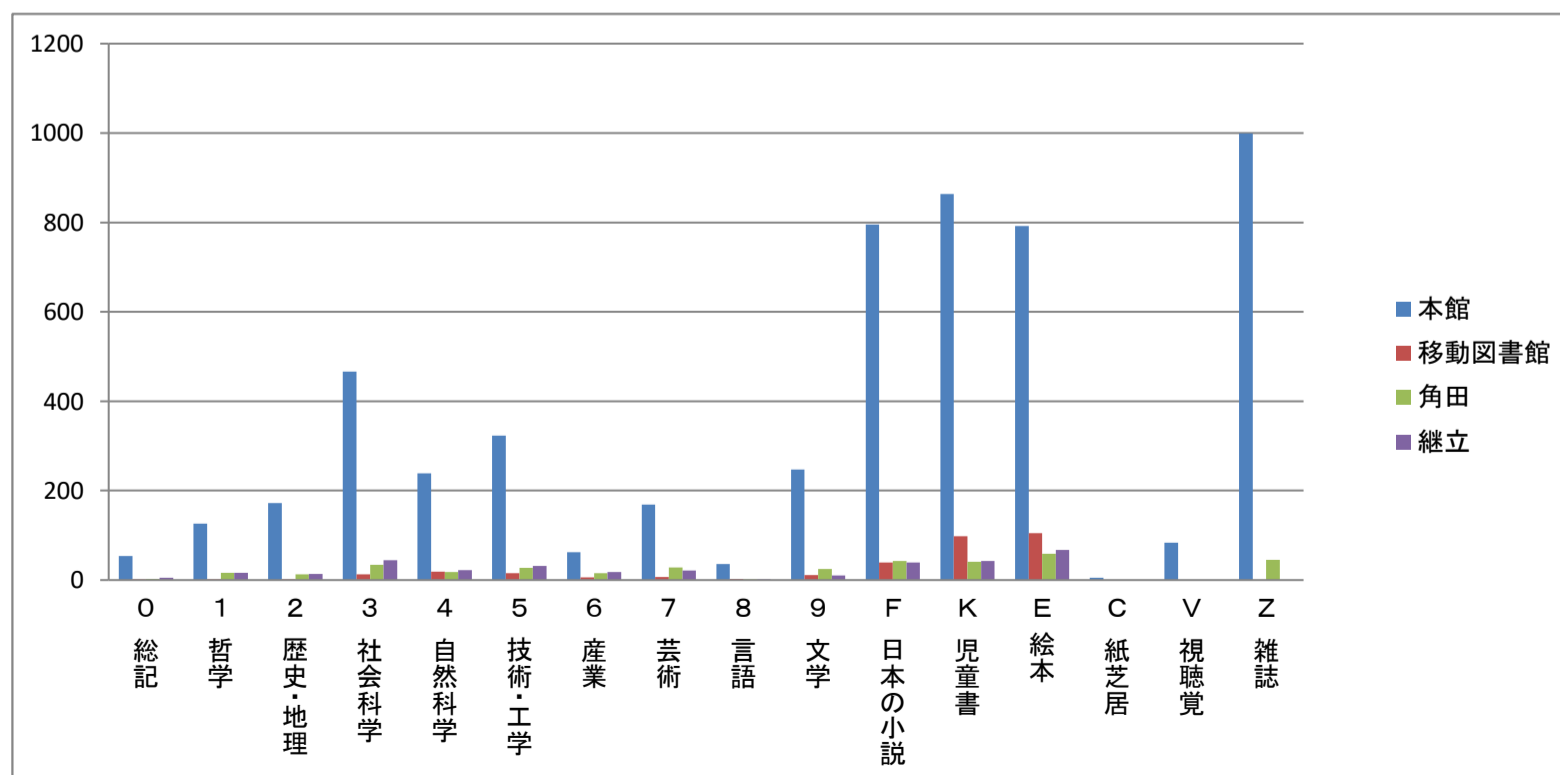


2. 分類別年間受入数

単位：冊

平成31年3月末現在

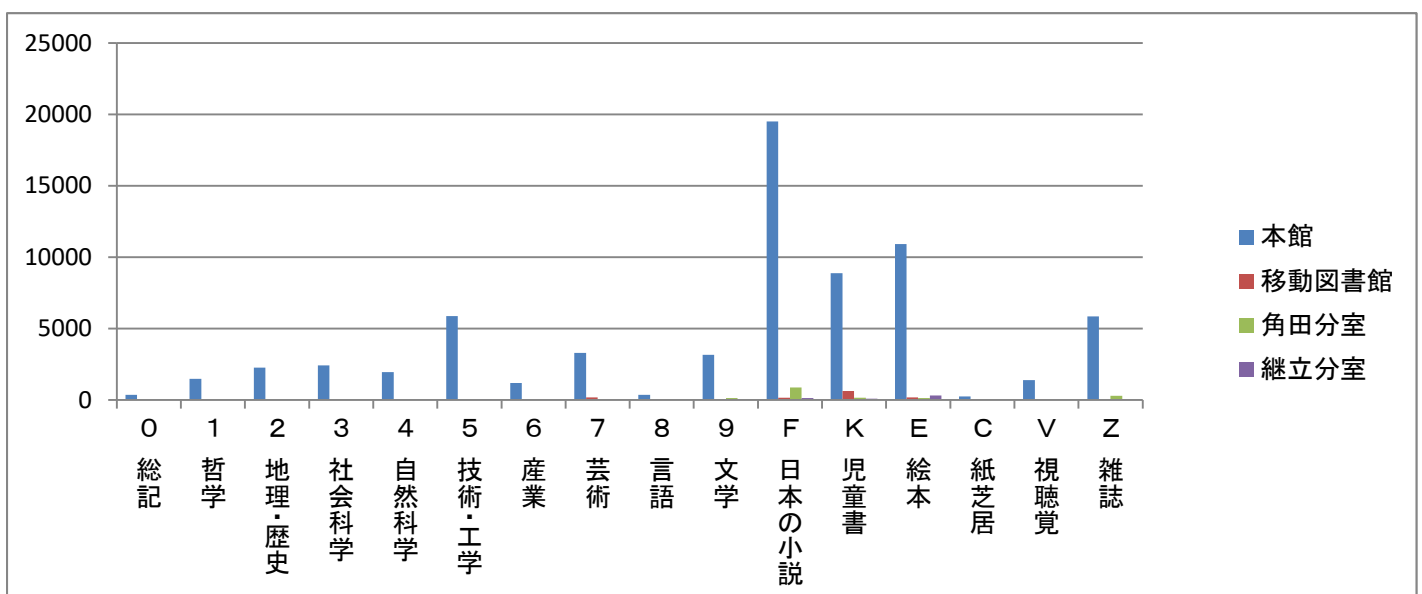
	本館	移動図書館	角田	継立	合計	内 購入	内 寄贈
0 総記	54	2	3	5	64	53	5
1 哲学	126	2	16	16	160	153	7
2 歴史・地理	172	2	13	14	201	172	22
3 社会科学	466	13	34	44	557	479	75
4 自然科学	239	19	18	22	298	277	21
5 技術・工学	323	15	27	32	397	390	7
6 産業	62	6	15	18	101	87	14
7 芸術	169	7	28	21	225	209	16
8 言語	36	3	2	2	43	40	3
9 文学	247	11	25	10	293	269	24
F 日本の小説	795	39	43	39	916	904	10
K 児童書	864	98	41	43	1,046	1,006	49
E 絵本	792	105	59	67	1,023	1,015	6
C 紙芝居	5	0	0	0	5	5	0
V 視聴覚	84	0	0	0	84	58	26
Z 雑誌	999	0	45	0	1,044	972	72
合 計	5,433	322	369	333	6,457	6,089	357
内 郷土資料(T)	102	1	9	7	119	7	97
内 郷土資料(H)	87	3	2	0	92	33	59



3. 分類別個人貸出数

単位：冊
平成31年3月末現在

	本館	移動図書館	角田分室	継立分室	合計
0 総記	367	3	3	3	376
1 哲学	1,486	17	27	40	1,570
2 地理・歴史	2,260	15	51	15	2,341
3 社会科学	2,422	6	42	24	2,494
4 自然科学	1,955	18	29	28	2,030
5 技術・工学	5,880	37	43	83	6,043
6 産業	1,203	23	23	8	1,257
7 芸術	3,293	184	29	46	3,552
8 言語	363	1	0	0	364
9 文学	3,173	11	147	28	3,359
F 日本の小説	19,496	169	871	142	20,678
K 児童書	8,868	641	153	103	9,765
E 絵本	10,917	191	137	322	11,567
C 紙芝居	254	3	1	2	260
V 視聴覚	1,394	82	2	10	1,488
Z 雑誌	5,859	0	291	2	6,152
N インターネット	422	—	—	—	422
合計	69,612	1,401	1,849	856	73,718



4. 年齢別個人貸出数

全館

単位:冊
平成31年3月末現在

	0～6才	7～12才	13～15才	16～18才	19～22才	23～29才	30～39才	40～49才	50～59才	60才以上	総数
男	829	1,692	130	199	46	345	1,995	2,001	1,286	11,950	20,473
女	1,403	6,999	492	193	652	848	8,781	8,391	7,458	18,028	53,245
合計	2,232	8,691	622	392	698	1,193	10,776	10,392	8,744	29,978	73,718

5. 時間帯別個人貸出数

全館

単位:冊
平成31年3月末現在

	一般書	児童書	雑誌	視聴覚	総計
10:00～12:00	12,864	4,636	1,521	403	19,424
12:00～15:00	14,238	5,932	2,619	632	23,421
15:00～18:00	15,189	10,060	1,789	818	27,856
18:00～20:00	1,186	852	163	37	2,238
20:00～	609	90	60	20	779
合計	44,086	21,570	6,152	1,910	73,718

6. 曜日別個人貸出数

全館

単位:冊
平成31年3月末現在

	0～6才	7～12才	13～15才	16～18才	19～22才	23～29才	30～39才	40～49才	50～59才	60才以上	総数
日曜日	453	1,424	126	175	188	316	2,053	2,730	1,675	4,367	13,507
月曜日	10	46	4	0	0	8	46	29	53	98	294
火曜日	233	992	85	54	92	205	1,486	1,118	1,454	6,098	11,817
水曜日	410	1,323	87	48	59	140	1,504	1,413	1,215	5,167	11,366
木曜日	383	1,982	82	55	122	145	2,093	1,830	1,635	4,647	12,974
金曜日	306	1,447	45	21	162	129	1,374	1,152	1,120	4,301	10,057
土曜日	437	1,477	193	39	75	250	2,220	2,120	1,592	5,300	13,703
合計	2,232	8,691	622	392	698	1,193	10,776	10,392	8,744	29,978	73,718

7.年齢別利用者数

全館

単位：人
平成31年3月末現在

	0～6才	7～12才	13～15才	16～18才	19～22才	23～29才	30～39才	40～49才	50～59才	60才以上	総数
男	156	588	77	66	22	176	360	544	373	3,968	6,330
女	280	1,893	187	68	281	282	1,982	2,025	2,149	5,108	14,255
合計	436	2,481	264	134	303	458	2,342	2,569	2,522	9,076	20,585

8.曜日別利用者数

全館

単位：人
平成31年3月末現在

	0～6才	7～12才	13～15才	16～18才	19～22才	23～29才	30～39才	40～49才	50～59才	60才以上	総数
日曜日	78	343	52	43	80	87	443	583	469	1,277	3,455
月曜日	2	11	3	0	0	3	28	11	19	36	113
火曜日	44	246	35	24	41	69	343	277	450	1,784	3,313
水曜日	82	387	36	14	32	76	337	393	360	1,576	3,293
木曜日	84	622	45	24	48	72	417	487	464	1,421	3,684
金曜日	62	512	17	10	69	66	309	317	340	1,388	3,090
土曜日	84	360	76	19	33	85	465	501	420	1,594	3,637
合計	436	2,481	264	134	303	458	2,342	2,569	2,522	9,076	20,585

9.地区別利用者数

全館

単位：人
平成31年3月末現在

	0～6才	7～12才	13～15才	16～18才	19～22才	23～29才	30～39才	40～49才	50～59才	60才以上	総数
町内	409	2,259	251	119	294	411	2,071	2,198	1,993	8,431	18,436
長沼	0	10	1	0	0	25	22	24	33	106	221
由仁	14	152	1	8	0	0	94	160	84	118	631
南幌	0	0	0	0	0	0	3	2	21	13	39
岩見沢	0	27	0	0	9	13	39	56	287	119	550
その他	13	33	11	7	0	9	113	129	104	289	708
合計	436	2,481	264	134	9	458	2,342	2,569	2,522	9,076	20,585

10. 年齢別個人登録者数

全館

単位:人
平成31年3月末現在

	0～6才	7～12才	13～15才	16～18才	19～22才	23～29才	30～39才	40～49才	50～59才	60～以上	総数
男	35	192	172	237	291	356	321	313	294	842	3,053
女	53	277	184	223	343	507	770	809	609	1,281	5,056
合計	88	469	356	460	634	863	1,091	1,122	903	2,123	8,109

11. 地区別個人登録者数

全館

単位:人

平成31年3月末現在

地区		合計		総計
町内		6,568		8,109
町外	長沼	187	1,541	
	由仁	365		
	南幌	100		
	岩見沢	293		
	その他	596		

12.館別団体利用冊数

単位:冊
平成31年3月末現在

	本館	移動図書館	角田分室	継立分室	総数
一般書	1,846	111	0	10	1,967
児童書	9,483	2,223	2	100	11,808
雑誌	77	0	0	0	77
視聴覚	101	29	0	0	130
合計	11,507	2,363	2	110	13,982

13.館別団体利用統計

単位:冊
平成31年3月末現在

	本館	移動図書館	角田分室	継立分室	合計
利用団体者数	75	14	1	2	92
団体利用回数	906	634	1	12	1,553

14.相互貸借冊数

単位:冊
平成31年3月末現在

	本館		移動図書館		角田		角田分室		継立		総数	
	借受数	貸出数	借受数	貸出数	借受数	貸出数	借受数	貸出数	借受数	貸出数	借受数	貸出数
一般書	287	290	0	0	3	0	2	0	292	290		
児童書	0	53	0	0	0	0	0	0	0	53		
雑誌	0	13	0	0	0	0	0	0	0	13		
視聴覚	0	0	0	0	0	0	0	0	0	0		
合計	287	356	0	0	3	0	2	0	292	356		

15. 学校図書室蔵書冊数

単位：冊
平成31年3月末現在

	栗山小学校		角田小学校		継立小学校		栗山中学校	
	一般書	児童書	一般書	児童書	一般書	児童書	一般書	児童書
0 総記	10	220	26	85	5	81	176	105
1 哲学	4	136	0	95	0	112	101	146
2 地理・歴史	49	642	30	315	45	350	212	592
3 社会科学	29	514	30	426	11	240	222	542
4 自然科学	35	1,112	32	669	17	588	343	430
5 技術・工学	15	498	9	249	5	227	144	200
6 産業	5	244	3	128	3	149	104	63
7 芸術	183	662	191	498	209	322	760	384
8 言語	3	382	4	136	0	117	323	178
9 文学	58	3,159	37	2,103	50	1,920	752	1,763
F 日本の小説	23	0	24	0	17	0	1,180	1
E 絵本	0	1,641	0	1,284	0	1,175	0	178
C 紙芝居	0	0	0	0	0	5	0	0
Z 雑誌	0	0	0	0	0	0	0	0
V 視聴覚	0	0	0	0	0	0	0	0
合計	414	9,210	386	5,988	362	5,286	4,317	4,582
総計	30,545							
内 郷土資料	43	14	45	13	30	7	28	10

16. 学校図書室貸出冊数

単位:冊
平成31年3月末現在

	栗山小学校		角田小学校		継立小学校		栗山中学校	
	一般書	児童書	一般書	児童書	一般書	児童書	一般書	児童書
0 総記	4	137	3	25	0	37	7	3
1 哲学	0	261	0	33	0	56	21	25
2 地理・歴史	1	226	1	75	2	44	14	23
3 社会科学	1	72	4	62	4	65	19	13
4 自然科学	0	759	4	453	3	270	7	9
5 技術・工学	33	517	7	164	3	79	17	4
6 産業	0	32	0	18	3	25	18	1
7 芸術	67	906	83	347	32	295	130	16
8 言語	3	55	0	35	0	30	10	4
9 文学	21	1,998	25	464	15	420	295	362
F 日本の小説	19	0	70	0	6	0	531	0
E 絵本	0	573	0	179	0	252	0	1
C 紙芝居	0	0	0	0	0	0	0	0
Z 雑誌	0	0	0	0	0	0	0	0
V 視聴覚	0	0	0	0	0	0	0	0
合計	149	5,536	197	1,855	68	1,573	1,069	461
総計	10,908							
内 郷土資料	2	0	1	1	1	1	1	1

17.栗山町図書館 雑誌一覧（平成31年3月現在）

誌名	出版社	刊種	所蔵館	対象
1 こどものとも0. 1. 2	福音館書店	月刊	本館	教育育児
2 この本読んで！	JPIC	季刊	本館	教育育児
3 キネマ旬報	キネマ旬報社	隔週	本館	趣味実用
4 芸術新潮	新潮社	月刊	本館	趣味実用
5 月刊自家用車	内外出版社	月刊	本館	趣味実用
6 サライ	小学館	月刊	本館	趣味実用
7 趣味の山野草	栃の葉書房	月刊	本館	趣味実用
8 すてきにハンドメイド	日本放送出版協会	月刊	本館	趣味実用
9 non'no(ノンノ)	集英社	月刊	本館	趣味実用
10 HO(ホ)	ぶらんとマガジン社	月刊	本館	趣味実用
11 北海道じゃらん	リクルート	月刊	本館	趣味実用
12 poroco (ポロコ)	コスモメディア	月刊	本館	趣味実用
13 山と溪谷	山と溪谷社	月刊	本館	趣味実用
14 MyLoFE(まいろふえ)	えんれいしゃ	隔月	本館	趣味実用
15 北海道生活	えんれいしゃ	隔月	本館	趣味実用
16 ビーズfriend	ブティック社	季刊	本館	趣味実用
17 Fishing Café	シマノ	季刊	本館	趣味実用
18 モーリー	北海道新聞社	季刊	本館	趣味実用
19 歴史読本 ※休刊	新人物往来社	季刊	本館	趣味実用
20 an 札幌版	インテリジェンス	週間	本館	生活
21 オレンジページ	オレンジページ	隔週	本館	生活
22 クロワッサン	マガジンハウス	隔週	本館	生活
23 ESSE(エッセ)	扶桑社	月刊	本館・角田	生活
24 家庭画報	世界文化社	月刊	本館	生活
25 きょうの料理	日本放送出版協会	月刊	本館	生活
26 壮快	マキノ出版	月刊	本館	生活
27 ちゃぐりん	家の光協会	月刊	本館	生活
28 ひよこクラブ	ベネッセコーポレーション	月刊	本館	生活
29 CHANT	主婦と生活社	月刊	本館	生活
30 VERY(ヴェリイ)	光文社	月刊	本館	生活

誌名	出版社	刊種	所蔵館	対象
31 LEE	集英社	月刊	本館・角田	生活
32 暮らしの手帖	暮らしの手帖社	隔月	本館	生活
33 クローバー	ジェイブロード	季刊	本館	生活
34 四季の味※2014年4月～2018年4月号まで	ニューサイエンス社	季刊	本館	生活
35 週刊東洋経済	東洋経済新報社	週刊	本館	専門
36 現代農業	農山漁村文化協会	月刊	本館	専門
37 地上(GOOD EARTH)	家の光協会	月刊	本館	専門
38 道内時刻表	交通新聞社	月刊	本館	専門
39 日経WOMAN	日経ホーム出版社	月刊	本館	専門
40 Newton(ニュートン)	ニュートンプレス	月刊	本館	専門
41 農家の友	他起動農業改良普及協会	月刊	本館	専門
42 サンデー毎日	毎日新聞社	週刊	本館	総合
43 週刊朝日	朝日新聞出版社	週刊	本館	総合
44 週刊現代	講談社	週刊	本館	総合
45 週刊新潮	新潮社	週刊	本館	総合
46 週刊文春	文藝春秋	週刊	本館	総合
47 ニューズウィーク(日本版)	阪急コミュニケーションズ	週刊	本館	総合
48 婦人公論	中央公論社	隔週	本館・角田	総合
49 家の光	家の光協会	月刊	本館	総合
50 オール讀物	文芸春秋	月刊	本館	総合
51 クオリティ	太陽	月刊	本館	総合
52 財界さっぽろ	財界さっぽろ	月刊	本館	総合
53 新潮45※休刊	新潮社	月刊	本館	総合
54 ダ・ヴィンチ	メディアファクトリー	月刊	本館	総合
55 中央公論	中央公論社	月刊	本館	総合
56 日経エンタテインメント!	日経BP社	月刊	本館	総合
57 文藝春秋	文藝春秋	月刊	本館	総合
58 本の雑誌	本の雑誌社	月刊	本館	総合
59 栗の実	栗の実俳句会	月刊	本館	文芸
60 新潮	新潮社	月刊	本館	文芸
61 文学界	文藝春秋	月刊	本館	文芸

※本館・・・栗山町図書館 角田・・・角田分室(改善センター) 継立・・・継立分室(南部公民館)

18.栗山町図書館 新聞所蔵一覧

【新聞（栗山町図書館所蔵）】

新聞名	刊行頻度	保存期間	備考
朝日新聞(原紙) 朝刊	日刊	3か月	
朝日新聞(原紙) 夕刊	日刊	3か月	
公明新聞(原紙)	週刊	3か月	日曜版
しんぶん赤旗(原紙)	日刊	3か月	
道新スポーツ(原紙)	日刊	6か月	朝刊のみ発行 平成24年9月～現在まで保存
日刊スポーツ(原紙)	日刊	3か月	朝刊のみ発行
日本経済新聞(原紙)	日刊	3か月	朝刊のみ発行
日本農業新聞(原紙)	日刊	3か月	朝刊のみ発行
北海道新聞(原紙) 朝刊	日刊	6か月	地方版は平成12年7月～現在まで保存
北海道新聞(原紙) 夕刊	日刊	6か月	
北海道子ども新聞 週刊まなぶん	週刊	6か月	
毎日新聞(原紙)	日刊	3か月	朝刊のみ発行
読売新聞(原紙) 朝刊	日刊	3か月	
読売新聞(原紙) 夕刊	日刊	3か月	

【新聞 縮刷版（栗山町図書館所蔵）】

新聞名	刊行頻度	保存期間	備考
北海道新聞	月刊	永年	昭和45年(1970年)1月～現在まで
南空知新報 保存版 1～6	不定期	永年	昭和55年～平成15年まで

【地域新聞（栗山町図書館所蔵）】

新聞名	刊行頻度	保存期間	備考
どうしん販売所だより オオムラサキ(原紙)	月刊	永年	平成7年(1995年)8月号～現在まで 欠号あり
北海道新聞大竹販売所だより(原紙)	月刊	永年	平成26年(2014年)10月号・233号～平成27年 (2015年)12月号・246号まで
ミニコミ誌栗えいと(原紙)	月刊	永年	平成28年(2016年)1月号・001号～現在まで
南空知新報(原紙)	週刊	永年	昭和55年(1980年)9月～平成21年(2009年)12月

【広報（栗山町図書館所蔵）】

広報名	刊行頻度	保存期間	備考
広報 アノロ(原紙)	不定期	永年	平成2年4月1日号(第1号)～現在まで
広報 くりやま(原紙)	月刊	永年	1970年2月～現在まで(欠号あり)

【北海道新聞（データベース）】

北海道新聞(データベース)
1988年以降の記事が検索できます。図書館内でipadをご利用になれます。 コピーは1枚10円で受付しています。

平成31年3月末現在

IV. 事業等の実施

1. 事業一覧

	事業名	内容	日時・期間	回数	人数・冊数	参加
読書普及活動	移動図書館車事業	図書館を利用しづらい遠隔の地域、施設、学校等にステーションを設けて個人貸出業務を行う。24年度より新しい移動図書館車に変更をした。	毎週金曜日 12:00～17:00、 毎月第2木曜日 13:00～16:00	60回	1192名	町民
	夜間開館	午後6時から午後8時まで2時間延長する。	毎週木曜日 18:00～20:00	47回	483名	町民
	祝日特別開館 (子どもの日・文化の日)	利用者の利便性をはかるため、図書館を開館する。	5月5日 11月3日	2回	129名	町民
	分室の設置	改善センターと南部公民館の一室に図書コーナーを設け、住民に貸出サービスを行う。	水～土曜日 13:00～17:00	-	956人 2817冊	町民
	文化講演会「昭和一桁 生れの戦中・戦後」	栗山町出身者による講演会を開催し、専門的な知識と知見を広げる場を提供する。町内で文化財保護委員会委員長としても活躍されている泉晴夫氏に講演いただいた。	11月11日	1回	17人	町民
	家読推進事業	家庭・家族での読書の楽しさを発見してもらう事業として実施。 ビブリオバトル全4回 104名 ファイターズ読書キャンペーン 9名 我が家の読書ポスター展 23名	7月～12月	3回	136名	町民
子どもの読書活動推進事業	ブックスタート事業	6～7か月検診時に絵本の大切さを伝え家庭での読み聞かせができるよう絵本や子育てガイドなどを手渡す。	毎月第2木曜日	13回	61名	6～7か月児と保護者
	出前おはなし会	乳幼児や保護者に向けて読み聞かせを行い、町内の児童向けに広く読書推進を実施。	随時	17回	561名	幼児 小学生
	手作りえほん作家になろう	製本からおはなしの作成までを1人で行い、自分だけのオリジナルの絵本を作成する。完成した絵本は読み聞かせを行い図書館で展示した。	7月 1月	2回	13名	幼児 小学生
	木曜おはなし会	乳幼児や保護者に向けて読み聞かせを行い、絵本の紹介や児童向けの行事の案内を行う。	毎週木曜 午前11時	31回	244名	乳幼児 保護者
	青空図書館	北海道の唯一のプロ人形劇団「えりっこ」を迎えて、おおかみとうさぎのダンスパーティーが繰り広げられる「今夜は食べ放題」を上演。	10月21日	1回	56名	幼児 小学生
	ブックマラソン	長期休みを活用し冊数目標を定め達成できたら文具を渡して図書館の継続利用を促進するきっかけづくりをする。	春・夏・冬 休み期間	3回	2009名	町民



IV. 事業等の実施

1. 事業一覧

	事業名	内容	日時・期間	回数	人数・冊数	参加
学校支援・連携	司書派遣事業	司書が学校図書室に出向き、図書室の整備・おはなし会・図書館システム管理などを行う。	通年	143回	6586名	学校図書室
	学校図書館専門担当司書	学校専門の司書を導入し、町内小中学校を巡回しながら学校図書館の利用促進を図る。	通年	186回	-	学校図書室
	ミニくり号巡回	20冊を1パックとして全学級に図書を定期的に配本し巡回する。	通年	20回	10080冊	各学級
	インターンシップ事業	司書の専門性や知識、技術を提供することで職業人意識の向上を図る。また、生徒自身の将来や進路、さまざまな発見などに結びつく機会とする。	9月11日～12日	1回	2名	栗山高校生徒
『ふるさと』は栗山』推進事業	ふるさと文庫第17号発行	栗山町の高齢者から聞き取りをし、1冊の本にまとめ、希望者に無料配布を行う。	2月	-	-	町民
	栗山資料収集整理	栗山町に関する写真やパンフレット、AV資料などの収集を積極的に行い、蔵書として整備する。	通年	随時	-	町民
	郷土資料展	栗山町に関連した資料を紹介し、郷土について認識・理解を深める場を提供する。	12月	1回	-	町民
多様な資料の提供	ふるさと学習推進事業	小中学生向け調べ学習支援ツールとして「ふるさと栗山を調べるために NO.8」を作成、発行した。テーマを栗山町内の小中学校とし、図書館の所蔵資料などを紹介している。	3月	1回	-	学校
	展示会	郷土や時事、文学について理解を深められるよう、他館資料も利用して多様な資料を紹介する。	通年	4回	-	町民
	映画会	名画や優秀な児童向け作品を定期的に鑑賞する場を提供する。	通年	73回	157名	町民
	ブックリサイクル市	町民から提供された図書や、図書館で不用になった図書資料を町民に無償で提供する。	5月 8月 10月 11月 3月	5回	395名	町民
	特集コーナー	子ども向と一般向に分けて地域資料、時事資料などをその時期に適したテーマを設定し、関連図書の特設コーナーを設けて貸出しを行う。	通年	17回	-	町民

IV. 事業等の実施

1. 事業一覧

	事業名	内容	日時・期間	回数	人数・冊数	参加
ボランティア支援	おはなしボランティア・読書会	ボランティアが求める資料や、集会の場所を提供する。	通年	随時	-	町民
	図書館ボランティア	図書館行事の協力や図書の整備を行う。	通年	8回	19名	町民
広報活動	図書館だよりヤム・ニ・ウシ	図書館の話題や行事案内を掲載した図書館だよりを広報に折り込み全戸に配布する。	通年	6回	-	町民
	図書館ホームページ	図書館の話題や行事案内をインターネットで配信する。	通年	随時	-	町民

2. 映画会

一般向け映画

	タイトル	上映回数	参加人数
1	ザ・チャンプ～伝説のファイター～	2	3
2	君が僕の息子について教えてくれたこと	1	1
3	アヒルと鴨のコインロッカー	2	4
4	NORINTEN	2	3
5	小さな世界はワンダーランド	1	3
6	時よとまれ、君は美しい	2	2
7	日本の里山	0	0
8	経世済民の男小林一三	2	2
9	ポテチ	2	2
10	藤城清治銀河鉄道の夜(影絵劇)	1	3
11	DEEPOCEAN潜入！深海大峡谷光る生物たちの王国	2	2
12	陽光桜	2	2
13	限界に挑め！天空の超人たち	2	1
14	さよなら、アルマ	2	0
15	育子からの手紙	2	3
16	昆虫の王国	2	6
17	六月燈の三姉妹	2	6
18	遺体～明日への十日間～	2	3
19	神様のベンチ	1	1
20	恐怖新聞	2	2
21	三浦雄一郎	1	1
22	富士ファミリー	2	14
23	夏の庭	1	0
24	二本の木	2	8
25	暗いところで待ち合わせ	2	6
26	大雪山～雪が育む神秘の冒険～	1	0
27	紅白が生まれた日	2	6
28	つるの恩がえし・泣いた赤鬼	1	1
29	禅ZEN	2	7
30	幸せな時間	2	16
31	知られざる大英博物館第3集日本巨大古墳の謎	1	1
32	三度目の殺人	2	6
33	トロッコ	2	8
34	ハルをさがして	2	2
35	書店店主岩田徹の仕事～運命の1冊、あなたのもとへ～	1	0
36	99歳の詩人柴田トヨ	2	6
	合計	60	131

子ども向け映画

	タイトル	上映回数	参加人数
1	チップとデールリスのいたずら合戦	1	0
2	トムとジェリーバラ色の人生	1	0
3	がんばれルルロロ	1	3
4	こどものためのおしごと図鑑	1	2
5	グーフィー～グーフィーのバスケットボール	1	0
6	おじやる丸スペシャル～わすれた森のヒナタ～	1	0
7	忍たま乱太郎の宇宙の大冒険	1	2
8	ジャッキーのおたんじょうび	1	4
9	ねないこだれだ	1	2
10	キャスパー	1	2
11	フランダースの犬	1	4
12	こねこのぴっち	1	4
13	レオ・レオニの5つの名作集	1	3
	合計	13	26

総合計

	上映回数	参加人数
一般向け映画	60	131
子ども向け映画	13	26
合計	73	157

3. 特集コーナー

一般特集コーナー

	開始日	終了日	特集名
1	4月3日	4月27日	自分で守ろう 健康
2	4月28日	6月21日	今からでも読みたい！本屋大賞
3	6月22日	8月31日	緑となかよくなる季節
4	9月4日	10月31日	追悼特集 ももことまる子
5	11月3日	12月20日	本をめぐる本たち
6	12月21日	1月15日	ビブリオバトルin栗山
7	1月16日	2月2日	2019年メディア化予定作品・第160回芥川賞・直木賞
8	2月2日	4月3日	にゃんとも愉快的なものがたり

児童特集コーナー

	開始日	終了日	特集名
1	5月8日	5月27日	えほんどうぶつえん
2	7月3日	7月22日	冒険に出よう！
3	8月7日	8月19日	なつのおもいで
4	10月2日	10月21日	秋はいろいろ
5	11月22日	12月11日	冬がやってきた！
6	12月13日	12月25日	からだのヒミツをさがってみよう！
7	12月26日	1月20日	まちどおしいなクリスマス
8	1月29日	2月17日	あま〜いおかしめしあがれ
9	3月4日	4月14日	たのしみ！しんせいかつ

4. 図書館・他団体ギャラリー展

図書館ギャラリー展

	開始日	終了日	ギャラリー名
1	4月17日	5月6日	おおきくなーれ！～花や野菜を知ろう～
2	4月17日	5月6日	読書こいのぼり
3	9月5日	9月22日	「紹介！我が家の読書」ポスター展
4	10月30日	11月6日	複製絵画展

他団体ギャラリー展

	開始日	終了日	ギャラリー名
1	6月21日	7月4日	ちぎり絵展
2	8月1日	8月5日	原爆パネル展
3	8月8日	8月21日	写真展
4	9月27日	10月10日	ロータリー展
5	12月6日	12月19日	道写協写真展
6	3月2日	3月17日	写真展

5. 研修視察受け入れ

	日付	内容	人数	場所
1	7月11日	栗山小学校2年生 生活学習・図書館見学(ステップup事業)	74	栗山町図書館
2	7月31日	新十津川図書館視察	11	栗山町図書館
3	8月22日	栗山小学校6年生 学習支援(ステップup事業)	60	栗山小学校
4	8月23日	栗山小学校6年生 学習支援(ステップup事業)	60	栗山町図書館
5	9月11日～ 12日	栗山高校インターンシップ 職場体験(ステップup事業)	2	栗山町図書館
6	10月3日、 11～12日	栗山中学校インターンシップ 職場体験(ステップup事業)	4	栗山町図書館
7	2月19日	大学広報取材	1	栗山町図書館
8	10月3日	図書修理講習	3	栗山町図書館

栗山小学校H30年度学校図書館活用実績

月	学年	科目	内容
通年			テスト等で余った時間を読書の時間とし、利用
			図書委員会の活動への協力
5月	1年		図書室オリエンテーションの実施 図書室利用指導
	6年	理科	人体についての本を貸出
	6年	国語	1年生に向けたパンフレット作成のため、人気の本を調べに利用
	2年		図書室オリエンテーションの実施 図書室利用指導、分類(日本十進分類法)の説明、読み聞かせ
6月	4年		図書室オリエンテーションの実施、分類の説明
	3年	国語	図鑑を使用し、生きものの特徴の調べ学習での利用
	3年	国語	俳句、季語の本を貸出
	6年	理科	植物についての本を貸出
7月	3年		夏休みの自由研究用の工作の本を貸出
	6年	社会	単元に合わせた日本史の学習漫画を貸出
	3年		オオムラサキの絵を描くために図鑑の貸出
	3年		図書室オリエンテーションの実施、図鑑の使い方について指導
8月	6年	国語	調べ学習事前学習、図書館の分類について指導
	委員会		おすすめ本のポスター作り
9月	1年	国語	動物の痕跡についての本を貸出
	先生		栗山の新聞記事の情報提供
10月	6年	理科	地震による土地の変化についての本を貸出
11月	3年	国語	本の紹介カードを作成するための物語の本を貸出
			ことわざ・慣用句の本を貸出
	6年		将来の夢についての本の貸出
	1年	国語	働く車の本を貸出
12月	6年	国語	読書感想文を書くための選書で図書室を利用
	2年	国語	生き物の飼い方についての本を貸出
	3年	国語	斉藤隆介の本を貸出
2月	委員会		いじめや人権に関する本の展示

角田小学校H30年度学校図書館活用実績

月	学年	科目	内容
通年			テスト等で余った時間を読書の時間とし、利用
			図書委員会の活動への協力
4月	1年		図書室オリエンテーションの実施、図書室利用指導、読み聞かせなど
5月	3年	国語	調べ学習での利用
	5年	国語	授業で使用するため、国語辞典の貸出
	6年	国語	四字熟語や漢字の本の利用
6月	6年	理科	人体についての調べ学習での利用
	3・4年	国語	生きものの特徴を調べるため利用
	5・6年	図工	絵の参考にするための図鑑などを貸出
7月	委員会		しおりの作成、配布
			読み聞かせ支援
8月	5・6年	国語	ことわざの本を貸出
9月	6年	図工	物語の場面の絵を描くため、本の貸出
	6年	国語	国語辞典の貸出
10月	委員会		読み聞かせ用大型絵本の貸出
11月	3年	国語	「しょうかいカードを作ろう」他の児童が紹介した図書室の本を読書・評価
12月	5年		地震についての本を貸出
1月	5・6年	国語	本のPOPや帯づくりのための選書で利用
	先生	理科	生命の誕生や、人間の成長についての本を貸出
2月	5年	国語	「ひみつをしらべよう」での図鑑等の提供
	6年	国語	昔の道具などの言葉をテーマにした作文を書くための参考資料の提供

継立小学校H30年度学校図書館活用実績

月	学年	科目	内容
通年			テスト等で余った時間を読書の時間とし、利用
			図書委員会の活動への協力
4月	6年	国語	名言の本を貸出、引用・出典を記すために本を使用
	1年		図書室オリエンテーションの実施 図書室利用指導、読み聞かせなど
5月	3・4年	国語	分類から本を探す授業での利用
	3年		生き物の特徴を調べるため利用
	2年		紹介するための本の選書
	委員会		本の修理指導
6月	1年(特学)		工作の本を貸出
	5・6年		修学旅行でのバスレクのための調べ物で利用
	委員会		学年別おすすめ本のPOP作り指導
			「北海道みんなの日」関連展示
7月			「北海道みんなの日」関連展示(展示入替)
8月	委員会		本探しゲームの準備補助
	2年		読書感想文課題図書の貸出
10月	6年	理科	火山による地形の変化について調べ学習で利用
	4年	国語	物の仕組みや生き物についての調べ学習で利用
11月	4年	国語	「読書発表会をしよう」で使用する本の選書補助・貸出
	委員会		本の修理指導
	3年	国語	故事成語の本を貸出
	3年	国語	本の紹介カードを作成するための本の提供、POP作り指導
	6年		将来の夢や職業の本を提供
	2年	国語	「おはなしびじゅつかんをつくろう」で使用するための昔話の本を貸出
12月	5・6年	国語	本の紹介ポスター作りの指導
	委員会		しおり作り 絵の参考になる図鑑等の提供
1月	5年	国語	まんがの技法についての本を貸出
	6年	国語	伝記の本を貸出
	3年		調べ学習の補助、追加資料の提供
	5年	総合	調べ学習の補助、資料の提供・インターネットでの検索方法の指導
3月	3・4年	総合	調べ学習の補助、資料の提供

栗山中学校H30年度学校図書館活用実績

月	学年	科目	内容
通年			学習常任委員会への協力
4月	3年		修学旅行の事前学習用ガイドブックの購入、貸出
	2年		授業で使用するための本の貸出
5月	1年		国語の時間に読む本の貸出、選書の補助
	先生		山本五十六についての本を貸出
	全校		図書室利用者アンケートの実施
6月		社会	テスト範囲の復習のため、歴史の学習漫画を貸出
	1年		学校祭で制作するステんシルの題材探しのため、美術の本を利用
			図書室イメージキャラクターの募集
7月	1年	国語	読書での利用、読書相談
9月			職場体験学習や宿泊研修に合わせた特集コーナーの設置
10月		英語	単元に合わせたアンネ・フランクの特集設置
		国語	授業での落語鑑賞に合わせて伝統芸能の本の展示
	1年		職場体験学習の受け入れ対応
			読書週間に合わせ、図書室イメージキャラクターなどを使用したしおりの配布開始
12月	2年	国語	読書での利用
1月	3年		資格や職業についての本を貸出
2月	2年	国語	読書での利用
	1年		
3月	2年		修学旅行の参考になるガイドブックの紹介
	1年	国語	読書での利用

平成30年度(2018年度) 栗山町図書館年報

令和元年7月発行

発行 栗山町図書館

〒069-1511 北海道夕張郡栗山町中央3丁目309番地
TEL 0123-72-6055
FAX 0123-72-5128