

栗山町図書館年報

～令和6年度(2024年)実績～



(指定管理者: 特定非営利活動法人くりやま)

目次

I. 図書館の概要

1. 栗山町図書館のあゆみ
2. 組織図
3. 職員構成

II. 施設の概要

1. 栗山町図書館と館内配置図
2. 角田図書室
3. 継立図書室
4. 移動図書館

III. 資料数・利用状況

1. 分類別蔵書数
2. 分類別年間受入数
3. 分類別個人貸出数
4. 年齢別個人貸出数
5. 時間帯別個人貸出数
6. 曜日別個人貸出数
7. 年齢別利用者数
8. 曜日別利用者数
9. 地区別利用者数
10. 年齢別個人登録者数
11. 地区別個人登録者数
12. 館別団体利用冊数
13. 館別団体利用統計
14. 相互貸借冊数
15. 電子図書館蔵書数
16. 電子図書館貸出数
17. 電子図書館利用者数
18. 電子図書館サイト訪問者数
19. 電子図書館ページ内閲覧回数
20. 電子図書館登録者数
21. 学校図書館蔵書冊数
22. 学校図書館貸出冊数
23. 栗山町図書館 雑誌一覧
24. 栗山町図書館 新聞所蔵一覧

IV. 事業等の実施

1. 事業一覧
2. 映画会
3. 特集コーナー
4. 図書館・他団体ギャラリー展
5. 研修参加・講師派遣
6. 視察・見学
7. 学校図書館活用実績

I. 図書館の概要

1. 栗山町図書館のあゆみ(昭和63年度～令和5年度)

昭和 63 年	4 月	栗山町図書館条例公布
	4 月	栗山町図書館開設準備室発足
	5 月	中央公民館から新図書館へ本の引越し
	6 月	栗山町図書館オープン
平成 元 年	11 月	映画会の開始
平成 3 年	1 月	移動図書館車のネーミングを公募により「くりくり号」と決定
	3 月	第1回「読書感想文・画集」発行
	4 月	「くりくり号」14カ所のステーションで巡回開始
平成 4 年	6 月	「くりくり号」ステーション16カ所
平成 6 年	4 月	図書館業務のコンピュータ化
平成 9 年	3 月	第1回ブックマラソン開始
	4 月	日赤病院巡回文庫設置
	5 月	北海道立図書館とネットワーク化
	9 月	「くりくり号」ステーション17カ所
平成 10 年	6 月	複製名画貸出
	11 月	貸出冊数無制限に条例施行規則改正
平成 11 年	5 月	テーマ別本展示「ヒントの本棚」設置
	6 月	本の宅配「ふくろう便」(郵送貸出)の開始
	6 月	毎週木曜日夜間開館の開始
	6 月	学校行事振替休日の特別開館開始
	9 月	オフコンからパソコンへ図書館システムの更新
	10 月	栗山町図書館ホームページの開設
	11 月	第1回バクリッコ広場の開催
	11 月	利用者用インターネット端末の開放
平成 12 年	6 月	栗山町図書館と角田図書室、継立図書室のオンライン化
平成 13 年	4 月	水曜おはなし会開始
	5 月	図書館運営協議会発足
	9 月	喫茶コーナー設置
	10 月	図書館改修工事開始
	11 月	児童コーナー等を改修した図書館のオープン
平成 14 年	2 月	3市1町1村による広域事業「ふるさと再発見壁新聞コンクール」の参加開始
	3 月	栗山の史実・民話「栗山ふるさと文庫」第一巻の発刊
	3 月	カルチャープラザEkiの喫茶コーナーに「Eki」文庫設置
	6 月	ブックスタート ～だっこ&ぶっく～ 事業開始

I. 図書館の概要

1. 栗山町図書館のあゆみ(昭和63年度～令和5年度)

平成 15 年	2 月	図書館研修会開催
	5 月	育児教室訪問事業実施
	7 月	図書情報サービスSDI開始
平成 16 年	3 月	手作り絵本作家事業開始
	6 月	ミニクリプロジェクト～児童図書学校巡回事業～開始
平成 17 年	6 月	ミニクリプロジェクト～司書派遣事業～開始
平成 19 年	4 月	子ども読書活動優秀実践図書館として文部科学大臣表彰
平成 20 年	4 月	指定管理者制度へ移行、特定非営利活動法人くりやまが管理運営
	4 月	図書館・分室・学校図書室・議会図書室とオンライン化した新システム稼働
平成 21 年	6 月	町内学校図書館ネットワーク化による予約受付開始
	8 月	空知教育局10年経験者研修受入
	9 月	北海道介護福祉学校配本開始
平成 22 年	9 月	図書館法制定60周年記念 文部科学省より図書館賞表彰
	10月	ブックリサイクル市開催
平成 23 年	3 月	『ふるさと栗山』関係資料リスト作成
	4 月	AV資料の個人館外貸出開始
	5 月	映画会の上映
	9 月	北日本図書館連盟よりおはなしボランティア栗の子表彰
	9 月	栗山町子どもの読書活動推進計画策定
	11月	小林八重子文庫設置
平成 24 年	3 月	移動図書館車「くりくり号」新車導入
	3 月	『「ふるさと栗山」を調べるために』を発行
	6 月	北星学園大学開学50周年 澤地久枝・大江健三郎講演会 「司書と行く くりやま地域大学バスツアー」を実施
平成 25 年	2 月	ブータン王国より青年研修団が図書館活動を視察
	2 月	前理事長中井惺氏夫人より図書館整備費として20万円の寄付
	3 月	無形文化財本田翁の千瓢彫のスライドフィルムや 栗山町の古地図をデジタル化して閲覧開始
	10月	北海道高等学校図書研究大会分科会講師(栗山高校図書局と連携)
平成 26 年	2 月	JICA(カザフスタン・キルギス)研修として図書館活動を視察
	3 月	育メンおはなし会開催
	6 月	北日本図書館連盟よりふるさと文庫編集委員表彰
	7 月	新システム稼働
	8 月	冷房設備工事

I. 図書館の概要

1. 栗山町図書館のあゆみ(昭和63年度～令和5年度)

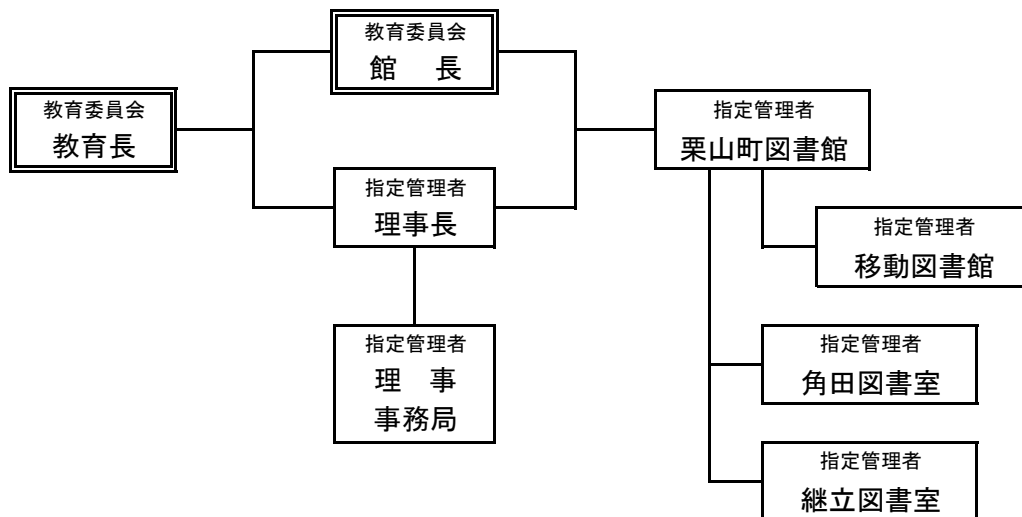
平成 27 年	3 月	栗山高校と連携したおはなし会開催
	5 月	出前おはなし会開始
	7 月	メールマガジン開始
	11 月	北海道読書推進運動協議会より おはなしボランティア栗の子 表彰
平成 28 年	4 月	学校図書館専門司書配置
	4 月	家読事業開始
	5 月	家読事業展示「家読のススメ」実施
	9 月	(北海道日本ハム)「ファイターズ読書展」実施
平成 29 年	5 月	絵本コーナー絨毯貼り替え
	6 月	第1回家読事業講座「やってみよう! ビブリオバトル」実施
	7 月	美唄市立図書館視察
	7 月	由仁町教育委員会視察
平成 30 年	3 月	めぐみ幼稚園父母会コーティング講習実施
	6 月	家読事業『はじめましてえほん』配布
	7 月	新十津川町立図書館視察
	9 月	北海道胆振東部地震により臨時休館・短縮開館(9/6～11)
	10 月	図書修理講習実施
	12 月	身障者用駐車場工事
令和 元 年	2 月	平成31年度 学校図書館ハンドブック作成会議参加
	8 月	まつば保育園絵本講習会講師参加
	11 月	分室耐震工事書架作業(継立図書室)
	11 月	分室耐震工事書架作業(角田図書室)
	11 月	芦別市立図書館視察
令和 2 年	2 月	新型コロナウイルス対策町施策により臨時休館(2/27～3/1)
	3 月	新システム稼働
	3 月	新型コロナウイルス対策 臨時図書宅配サービス「にこにこツバメ便」(3/12～31)
	4 月	新型コロナウイルス対策町施策により臨時休館(4/18～5/18)
	4 月	臨時図書宅配サービス「大人もにこにこツバメ便 はいぽー!」(4/18～5/31)
	7 月	Wi-Fi一般開放
	7 月	文化講演会「萩鶴アキ講演会 & サイン会」
	9 月	滝川市立図書館視察
	10 月	ハッピーハロウィンライブラリー

I. 図書館の概要

1. 栗山町図書館のあゆみ(昭和63年度～令和5年度)

令和 3 年	2 月	空知図書館協議会参加
	3 月	サーモカメラ設置
	4 月	ブックマラソン 通年開催開始
	4 月	「くりくり号」1ステーション・1コース追加
	4 月	めぐりライブラリー事業開始
	5 月	新型コロナウイルス対策町施策により臨時休館(5/17～6/20)
	5 月	臨時図書宅配サービス「ツバメ便 はいぱー！」(6/1～6/20)
	6 月	リサイクル市常設開始
	8 月	電子図書館運用開始
	10 月	来館困難者向け図書宅配サービス新体制稼働
	10 月	倶知安町公民館図書室より視察受入
	11 月	家読事業『はじめましてえほん』改訂版発行
令和 4 年	2 月	めぐりライブラリー事業 講演「野菜づくり講演会」
	9 月	斜里町立図書館へ視察研修
令和 5 年	1 月	継立学童「かぜの子児童クラブ」図書館見学
	1 月	白糠町公民館図書室より視察受入
	3 月	電子図書館体験会
	3 月	『栗山ふるさと文庫』20号をもって刊行休止
	4 月	第3次栗山町子どもの読書活動推進計画策定
	8 月	除菌BOX導入
	11 月	コミュニティスペース稼働
令和 6 年	12 月	新システム稼働、自動貸出機導入

2. 組織図



3. 職員構成

単位：人数
 ()内数字：司書資格

館名	教育委員会	NPO法人くりやま		合計
	館長	職員	臨時	
栗山町図書館	1(0)	6(5)	4(1)	11(6)
角田図書室			1(0)	1(0)
継立図書室			1(0)	1(0)
合計	1(0)	7(6)	6(1)	14(7)

II. 施設の概要

1. 栗山町図書館

住所 〒069-1511
栗山町中央3丁目309番地
電話 0123-72-6055
FAX 0123-72-5128
開館時間 午前10時から午後6時
(木曜日のみ午後8時まで夜間開館)



カウンター

工期 着工:昭和62年9月3日
完成:昭和63年3月19日
開設 昭和63年6月1日
構造 鉄筋コンクリート造平屋建
面積 1,066.045㎡



一般閲覧室



AVコーナー

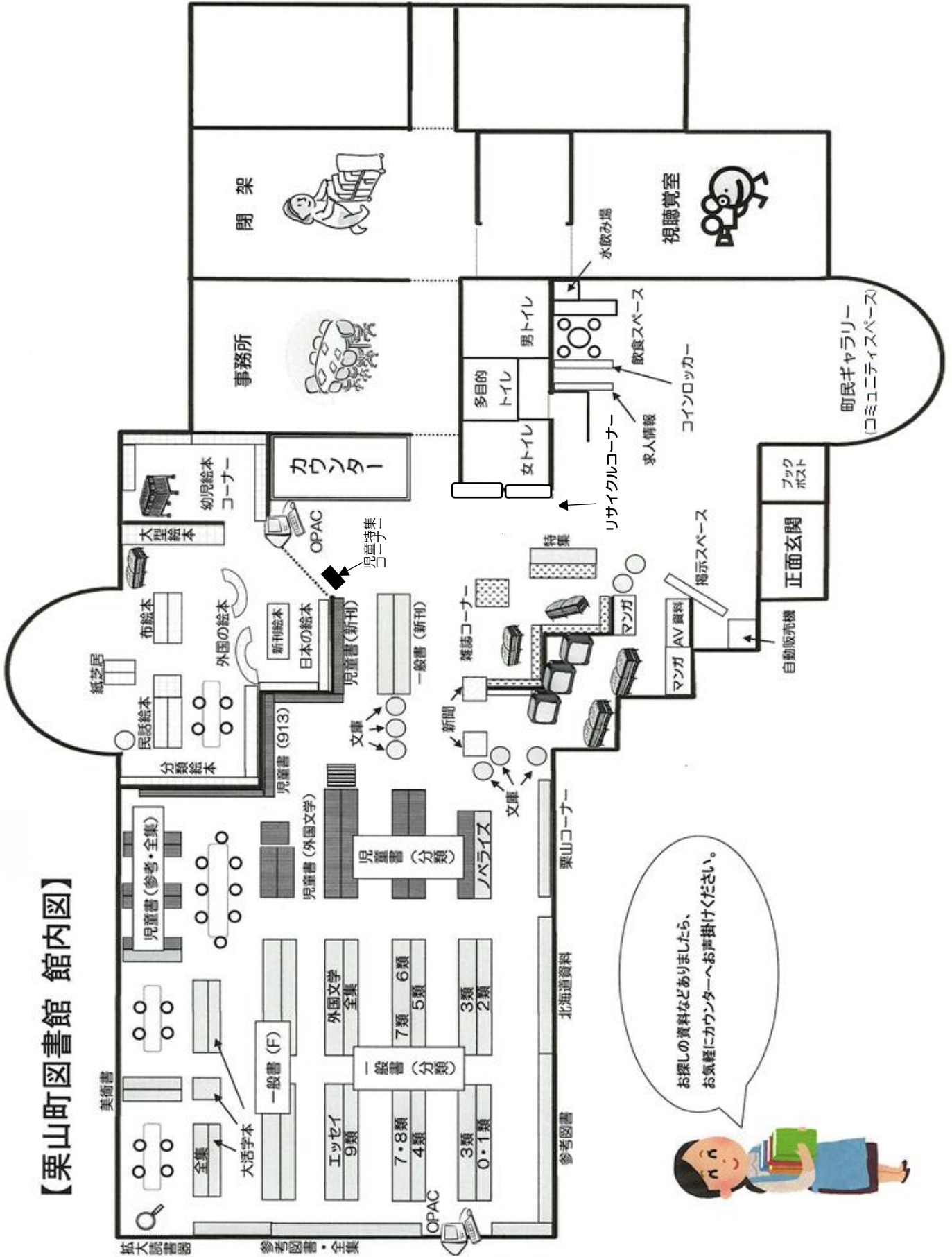


児童閲覧室



町民ギャラリー
(コミュニティスペース)

【栗山町図書館 館内図】



2. 角田図書室

住所 〒069-1524
栗山町角田157番地1
(農村環境改善センター2F)
電話 0123-72-6040
開館日 毎週水・木・金・土曜日
開館時間 午後1時から午後5時
開設 昭和63年6月1日



3. 継立図書室

住所 〒068-0353
栗山町継立176番地8
(南部公民館2F)
電話 0123-75-2111
開館日 毎週水・木・金・土曜日
開館時間 午後1時から午後5時
開設 昭和63年6月1日



4. 移動図書館「くりくり号」

巡回日・ 毎週金曜日
巡回時間 午後12時から午後5時
毎月第2・4 水曜日
午後2時から午後2時半
毎月第2・4 木曜日
午後1時から午後4時
巡回場所 12ステーション
運行開始 平成3年4月17日
車種 日野リエッセⅡ
積載量 2,200冊
※平成24年3月新車入替

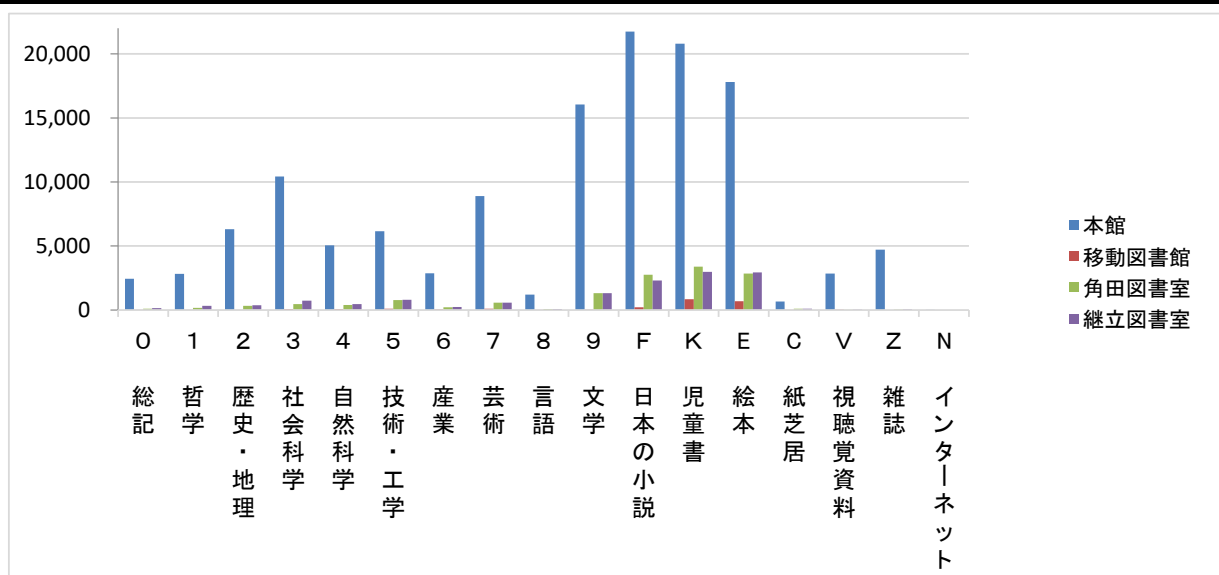


Ⅲ. 資料数・利用状況

1. 分類別蔵書数

単位：冊
令和7年3月末現在

	本館	移動図書館	角田図書室	継立図書室	合計
0 総記	2,453	15	109	145	2,722
1 哲学	2,817	21	178	339	3,355
2 歴史・地理	6,306	26	341	372	7,045
3 社会科学	10,424	77	464	729	11,694
4 自然科学	5,058	74	401	454	5,987
5 技術・工学	6,164	96	770	794	7,824
6 産業	2,861	49	222	234	3,366
7 芸術	8,902	100	579	580	10,161
8 言語	1,211	15	82	92	1,400
9 文学	16,041	35	1,316	1,320	18,712
F 日本の小説	21,734	215	2,769	2,298	27,016
K 児童書	20,803	849	3,386	2,974	28,012
E 絵本	17,807	680	2,851	2,947	24,285
C 紙芝居	678	8	112	114	912
V 視聴覚資料	2,846	45	21	42	2,954
Z 雑誌	4,720	0	36	49	4,805
N インターネット	1	0	0	0	1
合計	130,826	2,305	13,637	13,483	160,251
内 郷土資料(T)	3,046	6	135	157	3,344
内 郷土資料(H)	3,371	20	73	77	3,541

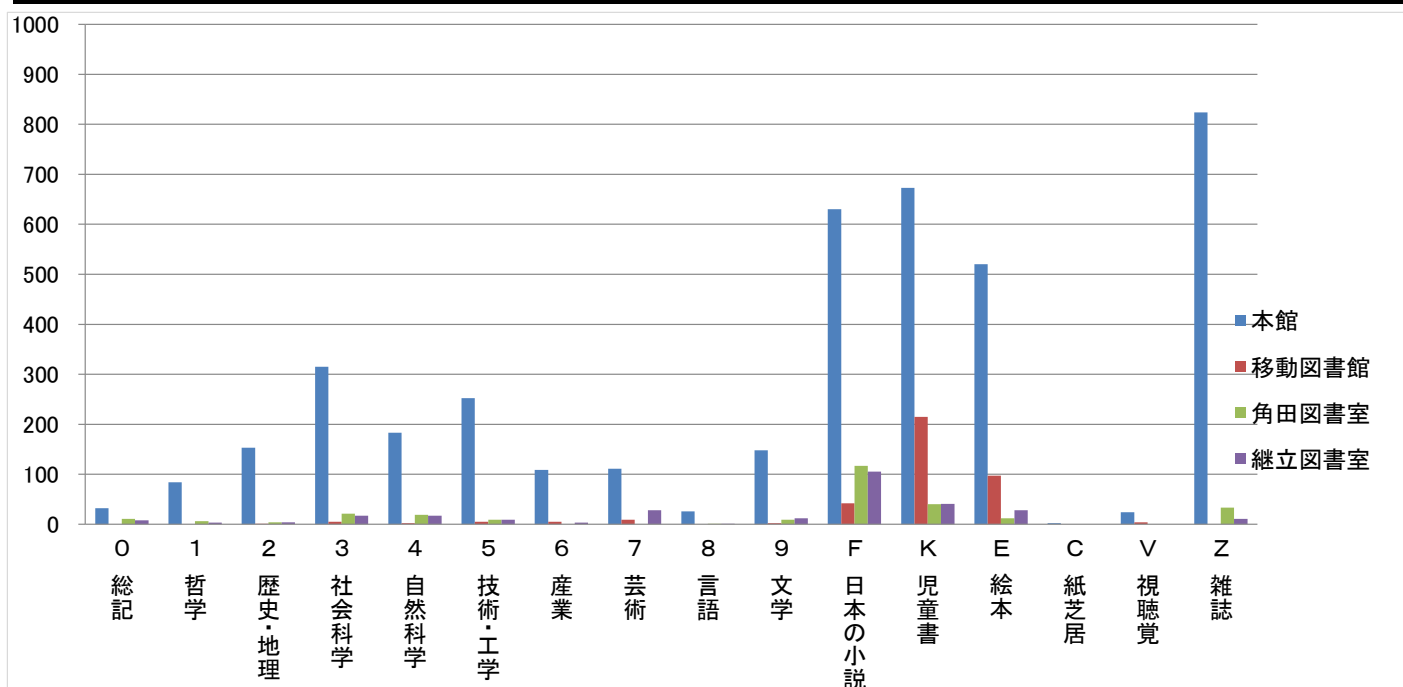


2. 分類別年間受入数

単位:冊

令和7年3月末現在

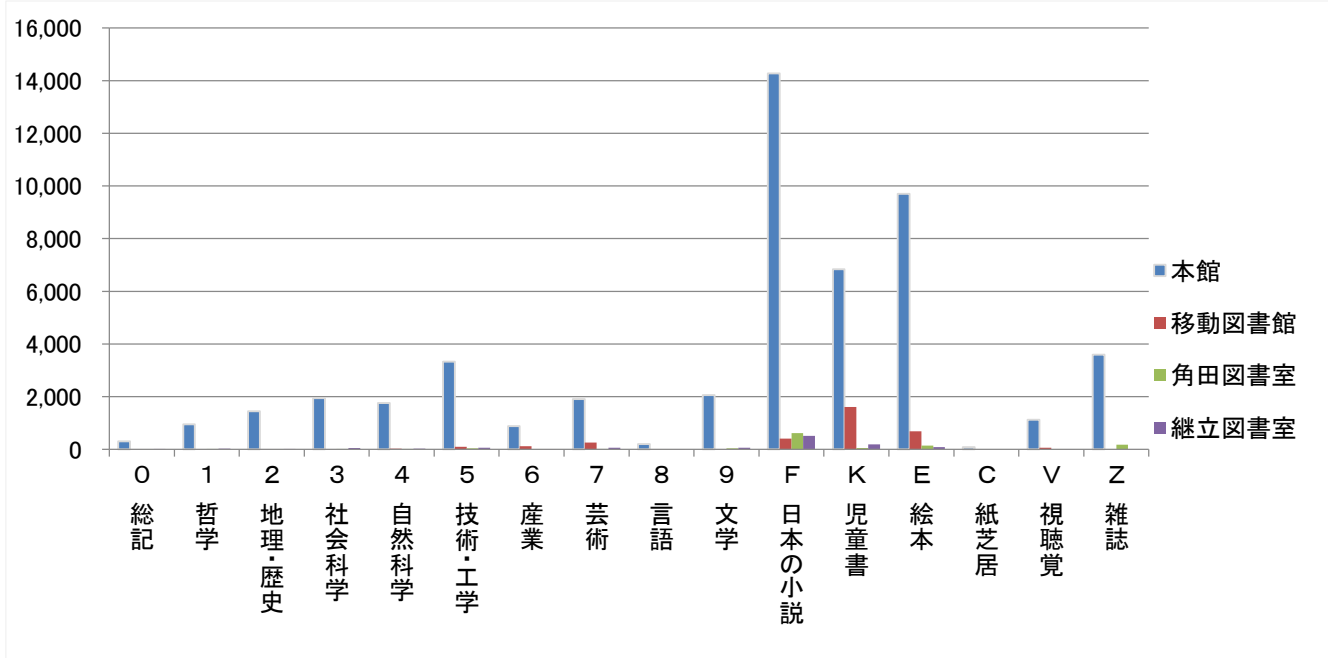
	本館	移動図書館	角田図書室	継立図書室	合計	内 購入	内 寄贈
0 総記	32	0	11	8	51	35	12
1 哲学	84	0	6	3	93	92	1
2 歴史・地理	153	1	4	4	162	152	9
3 社会科学	315	5	21	17	358	321	36
4 自然科学	183	2	19	17	221	216	5
5 技術・工学	252	5	9	9	275	266	8
6 産業	109	5	0	3	117	103	14
7 芸術	111	9	0	28	148	120	28
8 言語	26	0	1	1	28	28	0
9 文学	148	2	9	12	171	163	8
F 日本の小説	630	42	117	105	894	762	132
K 児童書	673	215	40	41	969	953	14
E 絵本	520	97	12	28	657	648	6
C 紙芝居	2	0	0	0	2	2	0
V 視聴覚	24	4	0	0	28	24	4
Z 雑誌	824	0	33	11	868	815	53
合 計	4086	387	282	287	5042	4700	330
内 郷土資料(T)	33	0	13	4	50	1	43
内 郷土資料(H)	62	0	2	1	65	17	48



3. 分類別個人貸出数

単位:冊
令和7年3月末現在

	本館	移動図書館	角田図書室	継立図書室	合計
0 総記	306	2	4	18	330
1 哲学	952	9	12	27	1,000
2 地理・歴史	1,444	4	11	21	1,480
3 社会科学	1,938	11	18	55	2,022
4 自然科学	1,759	27	16	24	1,826
5 技術・工学	3,324	94	38	56	3,512
6 産業	881	114	6	7	1,008
7 芸術	1,905	258	19	58	2,240
8 言語	197	11	8	3	219
9 文学	2,062	10	42	56	2,170
F 日本の小説	14,273	409	610	510	15,802
K 児童書	6,839	1,611	53	185	8,688
E 絵本	9,707	686	141	86	10,620
C 紙芝居	90	0	0	0	90
V 視聴覚	1,127	63	4	4	1,198
Z 雑誌	3,598	0	172	1	3,771
合計	50,402	3,309	1,154	1,111	55,976



4. 年齢別個人貸出数

全館

単位：冊
令和7年3月末現在

	0～6才	7～12才	13～15才	16～18才	19～22才	23～29才	30～39才	40～49才	50～59才	60才以上	総数
合計	1,921	7,366	746	61	344	826	6,495	9,633	5,720	22,864	55,976

5. 時間帯別個人貸出数

全館

単位：冊
令和7年3月末現在

	一般書	児童書	雑誌	視聴覚	総計
10:00～12:00	9,443	3,788	1,087	336	14,654
12:00～15:00	11,172	6,421	1,183	432	19,208
15:00～18:00	9,627	8,127	1,399	417	19,570
18:00～20:00	929	989	97	11	2,026
20:00～	444	65	7	2	518
合計	31,615	19,390	3,773	1,198	55,976

6. 曜日別個人貸出数

全館

単位：冊
令和7年3月末現在

	0～6才	7～12才	13～15才	16～18才	19～22才	23～29才	30～39才	40～49才	50～59才	60才以上	総数
日曜日	254	1,082	233	38	37	200	1,071	1,729	996	3,367	9,007
月曜日	0	0	0	0	5	7	52	21	35	26	146
火曜日	321	487	71	0	111	139	1,146	1,158	742	4,457	8,632
水曜日	346	576	56	0	57	48	906	1,154	694	3,999	7,836
木曜日	264	2,672	83	5	57	179	1,226	2,720	786	3,353	11,345
金曜日	309	1,185	44	7	27	46	979	706	827	4,017	8,147
土曜日	427	1,364	259	11	50	207	1,115	2,145	1,640	3,645	10,863
合計	1,921	7,366	746	61	344	826	6,495	9,633	5,720	22,864	55,976

7.年齢別利用者数

全館

単位:人

令和7年3月末現在

	0～6才	7～12才	13～15才	16～18才	19～22才	23～29才	30～39才	40～49才	50～59才	60才以上	総数
合計	262	1,588	212	25	127	184	1,107	1,660	1,730	6,830	13,725

8.曜日別利用者数

全館

単位:人

令和7年3月末現在

	0～6才	7～12才	13～15才	16～18才	19～22才	23～29才	30～39才	40～49才	50～59才	60才以上	総数
日曜日	34	172	64	16	12	44	177	280	299	948	2,046
月曜日	0	0	0	0	3	2	22	5	15	15	62
火曜日	40	97	22	0	38	36	186	234	220	1,274	2,147
水曜日	46	127	18	0	22	12	151	229	224	1,218	2,047
木曜日	45	675	26	2	21	44	236	377	298	1,083	2,807
金曜日	37	291	13	3	12	12	160	179	279	1,193	2,179
土曜日	60	226	69	4	19	34	175	356	395	1,099	2,437
合計	262	1,588	212	25	127	184	1,107	1,660	1,730	6,830	13,725

9.地区別利用者数

全館

単位:人

令和7年3月末現在

	0～6才	7～12才	13～15才	16～18才	19～22才	23～29才	30～39才	40～49才	50～59才	60才以上	総数
町内	223	1,546	200	24	125	169	983	1,542	1,564	6,140	12,516
長沼	1	5	0	0	0	0	29	22	4	66	127
由仁	36	21	0	0	0	0	45	26	30	77	235
南幌	0	0	0	0	0	0	0	2	0	3	5
岩見沢	1	1	2	1	0	6	9	11	76	246	353
その他	1	15	10	0	2	9	41	57	56	298	489
合計	262	1,588	212	25	127	184	1,107	1,660	1,730	6,830	13,725

10. 年齢別個人登録者数

全館

単位:人
令和7年3月末現在

	0～6才	7～12才	13～15才	16～18才	19～22才	23～29才	30～39才	40～49才	50～59才	60～以上	総数
合計	47	360	227	164	173	213	373	457	467	1,255	3,736

11. 地区別個人登録者数

全館

単位:人
令和7年3月末現在

地区		合計		総計
町内		3,095		3,736
町外	長沼	97	641	
	由仁	145		
	南幌	24		
	岩見沢	110		
	その他	265		

12. 館別団体利用冊数

単位:冊
令和7年3月末現在

	本館	移動図書館	角田図書室	継立図書室	総数
一般書	1,026	119	2	0	1,147
児童書	14,829	1,229	19	45	16,122
雑誌	70	0	0	0	70
視聴覚	22	48	0	0	70
合計	15,947	1,396	21	45	17,409

13. 館別団体利用統計

令和7年3月末現在

	本館	移動図書館	角田図書室	継立図書室	合計
利用団体者数	66	10	1	3	80
団体利用回数	923	96	2	7	1,028

14. 相互貸借冊数

単位:冊
令和7年3月末現在

	本館		移動図書館		角田図書室		継立図書室		総数	
	借受数	貸出数	借受数	貸出数	借受数	貸出数	借受数	貸出数	借受数	貸出数
一般書	427	91	3	0	0	0	0	0	430	91
児童書	0	38	0	0	0	0	0	0	0	38
雑誌	0	5	0	0	1	0	0	0	1	5
視聴覚	0	0	0	0	0	0	0	0	0	0
合計	427	134	3	0	1	0	0	0	431	134

15. 電子図書館蔵書数

単位:冊
令和7年3月末現在

	一般書	児童書	合計
小説・物語などの読み物	11,573	435	12,008
伝記・科学・料理などの実用書	718	155	873
合計	12,291	590	12,881

16. 電子図書館貸出数

単位:回
令和7年3月末現在

月	4月	5月	6月	7月	8月	9月	10月	11月	12月	1月	2月	3月	合計
貸出数	19	23	16	6	11	11	24	25	2	4	14	13	168

17. 電子図書館利用者数

単位:人
令和7年3月末現在

月	4月	5月	6月	7月	8月	9月	10月	11月	12月	1月	2月	3月	合計
利用者数	8	5	7	5	4	6	14	10	2	4	5	5	75

18. 電子図書館登録者数

単位:人
令和7年3月末現在

申込場所	人数
図書館	429
学校	164
合計	593

19. 学校図書館蔵書冊数

単位:冊
令和7年3月末現在

	栗山小学校		角田小学校		継立小学校		栗山中学校	
	一般書	児童書	一般書	児童書	一般書	児童書	一般書	児童書
0 総記	10	193	27	108	8	111	174	119
1 哲学	0	155	1	94	0	109	95	162
2 地理・歴史	48	656	36	263	27	326	216	562
3 社会科学	31	517	32	415	13	237	278	546
4 自然科学	36	1,179	31	689	16	631	352	522
5 技術・工学	22	545	13	273	5	230	143	218
6 産業	5	271	8	122	4	163	101	73
7 芸術	161	636	165	481	120	314	759	390
8 言語	2	403	3	134	0	118	299	182
9 文学	78	3,055	57	2,137	46	1,984	2,363	2,046
E 絵本	0	1,832	0	1,345	0	1,215	0	213
C 紙芝居	0	0	0	0	0	5	0	0
Z 雑誌	0	3	0	11	0	2	0	0
V 視聴覚	1	0	1	0	1	0	2	0
合計	394	9,445	374	6,072	240	5,445	4,782	5,033
総計	31,785							
内 郷土資料(T)	44	6	40	1	34	0	34	1
内 郷土資料(H)	10	16	16	19	7	19	193	7

20. 学校図書館貸出冊数

単位:冊
令和7年3月末現在

	栗山小学校		角田小学校		継立小学校		栗山中学校	
	一般書	児童書	一般書	児童書	一般書	児童書	一般書	児童書
0 総記	2	54	0	7	4	6	11	5
1 哲学	0	148	0	17	0	76	22	13
2 地理・歴史	0	82	5	14	0	30	10	85
3 社会科学	2	153	0	34	1	40	18	37
4 自然科学	4	880	0	211	1	164	40	222
5 技術・工学	25	247	3	77	0	47	19	51
6 産業	1	116	4	8	4	73	7	17
7 芸術	65	471	24	125	13	100	82	43
8 言語	0	58	0	13	0	13	16	5
9 文学	19	1,541	3	283	13	471	677	429
E 絵本	0	576	1	294	0	168	0	4
C 紙芝居	0	0	0	0	0	0	0	0
Z 雑誌	0	4	0	2	0	0	0	0
V 視聴覚	0	0	0	0	0	0	0	0
合計	118	4,330	40	1,085	36	1,188	902	911
総計	8,610							
内 郷土資料(T)	2	0	5	0	0	0	0	0
内 郷土資料(H)	0	10	0	0	0	1	2	0

21. 栗山町図書館 雑誌一覧（令和7年3月現在）

誌名	出版社	刊種	所蔵館	対象
1 こどものとも0. 1. 2	福音館書店	月刊	本館	教育育児
2 この本読んで！	JPIC	季刊	本館	教育育児
3 男の隠れ家	三栄書房	月刊	本館	趣味実用
4 キネマ旬報	キネマ旬報社	月刊	本館	趣味実用
5 芸術新潮	新潮社	月刊	本館	趣味実用
6 月刊自家用車	内外出版社	月刊	本館	趣味実用
7 サライ	小学館	月刊	本館	趣味実用
8 すてきにハンドメイド	日本放送出版協会	月刊	本館	趣味実用
9 non'no(ノンノ)	集英社	月刊	本館	趣味実用
10 HO(ホ)	ぶらんとマガジン社	月刊	本館	趣味実用
11 北海道じゃらん	リクルート	月刊	本館	趣味実用
12 poroco (ポロコ)	コスモメディア	月刊	本館	趣味実用
13 山と溪谷	山と溪谷社	月刊	本館	趣味実用
14 北海道生活	えんれいしゃ	季刊	本館	趣味実用
15 ビーズfriend	ブティック社	季刊	本館	趣味実用
16 モーリー通信	北海道新聞社	年刊	本館	趣味実用
17 オレンジページ	オレンジページ	隔週	本館	生活
18 クロワッサン	マガジンハウス	隔週	本館	生活
19 家庭画報	世界文化社	月刊	本館	生活
20 きょうの料理	日本放送出版協会	月刊	本館	生活
21 壮快	マキノ出版	隔月	本館	生活
22 ちゃぐりん	家の光協会	月刊	本館	生活
23 中期のひよこクラブ	ベネッセコーポレーション	季刊	本館	生活
24 VERY(ヴェリイ)	光文社	月刊	本館	生活
25 暮らしの手帖	暮らしの手帖社	隔月	本館	生活

21. 栗山町図書館 雑誌一覧（令和7年3月現在）

誌名	出版社	刊種	所蔵館	対象
26 クローバー	ジェイブロード	季刊	本館	生活
27 ハルメク	株式会社ハルメク	月刊	本館	生活
28 ESSE(エッセ)	扶桑社	月刊	本館・角田	生活
29 LEE	集英社	月刊	本館・角田	生活
30 サンキュ!	ベネッセコーポレーション	月刊	本館・角田	生活
31 田舎暮らしの本	宝島社	隔月	本館・継立	生活
32 週刊東洋経済	東洋経済新報社	週刊	本館	専門
33 週刊ダイヤモンド	ダイヤモンド社	週刊	本館	専門
34 現代農業	農山漁村文化協会	月刊	本館	専門
35 地上(GOOD EARTH)	家の光協会	月刊	本館	専門
36 道内時刻表	交通新聞社	月刊	本館	専門
37 Number(ナンバー)	文藝春秋	隔週	本館	専門
38 日経WOMAN	日経ホーム出版社	月刊	本館	専門
39 Newton(ニュートン)	ニュートンプレス	月刊	本館	専門
40 農家の友	北海道農業改良普及協会	月刊	本館	専門
41 サンデー毎日	毎日新聞社	週刊	本館	総合
42 週刊現代	講談社	週刊	本館	総合
43 週刊新潮	新潮社	週刊	本館	総合
44 週刊文春	文藝春秋	週刊	本館	総合
45 ニューズウィーク(日本版)	阪急コミュニケーションズ	週刊	本館	総合
46 婦人公論	中央公論社	月刊	本館・角田	総合
47 家の光	家の光協会	月刊	本館	総合
48 オール讀物	文藝春秋	隔月	本館	総合
49 クオリティ	太陽	月刊	本館	総合
50 財界さっぽろ	財界さっぽろ	月刊	本館	総合
51 ダ・ヴィンチ	メディアファクトリー	月刊	本館	総合
52 中央公論	中央公論社	月刊	本館	総合
53 日経エンタテインメント!	日経BP社	月刊	本館	総合
54 文藝春秋	文藝春秋	月刊	本館	総合
55 本の雑誌	本の雑誌社	月刊	本館	総合

21. 栗山町図書館 雑誌一覧（令和7年3月現在）

誌名	出版社	刊種	所蔵館	対象
56 みんなの図書館	教育史料出版会	月刊	本館	総合
57 新潮	新潮社	月刊	本館	文芸
58 文学界	文藝春秋	月刊	本館	文芸

22. 栗山町図書館 新聞所蔵一覧

【新聞（栗山町図書館所蔵）】

新聞名	刊行頻度	保存期間	備考
朝日新聞(原紙) 朝刊	日刊	3か月	
公明新聞(原紙)	週刊	3か月	日曜版
しんぶん赤旗(原紙)	日刊	3か月	
日刊スポーツ(原紙)	日刊	3か月	
日本経済新聞(原紙)	日刊	3か月	
スポーツニッポン	日刊	3か月	
日本農業新聞(原紙)	日刊	3か月	
北海道新聞(原紙) 朝刊	日刊	6か月	
北海道子ども新聞 週刊まなぶん	週刊	6か月	
毎日新聞(原紙)	日刊	3か月	朝刊のみ発行
読売新聞(原紙) 朝刊	日刊	3か月	
読売新聞(原紙) 夕刊	日刊	3か月	

※保存期間＝当月を含めない期間

【新聞 縮刷版（栗山町図書館所蔵）】

新聞名	刊行頻度	保存期間	備考
北海道新聞	廃止	永年	昭和45年(1970年)1月～令和2年(2020年)12月まで
南空知新報 保存版 全9冊	不定期	永年	昭和55年(1980年)～平成28年(2016年)まで

【地域新聞（栗山町図書館所蔵）】

新聞名	刊行頻度	保存期間	備考
どうしん販売所だより オオムラサキ(原紙)	月刊	永年	平成7年(1995年)8月号～平成26(2014年)年9月号まで 欠号あり
北海道新聞大竹販売所だより(原紙)	月刊	永年	平成26年(2014年)10月号・233号～平成27年(2015年) 12月号・246号まで
ミニコミ誌栗えいと(原紙)	月刊	永年	平成28年(2016年)1月号～現在まで
南空知新報(原紙)	週刊	永年	昭和55年(1980年)9月～平成21年(2009年)12月
プレス空知(原紙)	週2回	永年	令和6年(2024年)10月～現在まで

【広報（栗山町図書館所蔵）】

広報名	刊行頻度	保存期間	備考
広報 アノロ(原紙)	不定期	永年	平成2年(1990年)4月1日号(第1号)～現在まで
広報 くりやま(原紙)	月刊	永年	昭和26年(1951年)7月～現在まで(欠号あり)

【北海道新聞（データベース）】

北海道新聞(データベース)			
昭和63年(1988年)～現在まで			
複写(コピー)	モノクロ	全てのサイズ	1枚 10円
	カラー	A3用紙未満	1枚 50円
		A3	1枚 80円

IV. 事業等の実施

1. 事業一覧

	事業名	内容	日時・期間	回数	人数・冊数	参加
読書普及活動	移動図書館	図書館を利用しづらい遠隔の地域、施設、学校等にステーションを設けて資料の貸出を行う。	毎週金曜日 12:00～17:00、 毎月第2・4木曜日 13:00～16:00、 毎月第2・4水曜日 14:00～14:30	95回	952名	町民
	夜間開館	午後6時から午後8時まで2時間延長開館を実施。	毎週木曜日 18:00～20:00	48回	362名	町民
	子どもの日・文化の日特別開館	利用者の利便性をはかるため、図書館を開館した。子どもの日に「映画会特別上映」として子ども向け映画会、文化の日に「諸橋淳野鳥写真展」を同時開催した。	5月5日 11月3日	2回	105名	町民
	子ども読書の日記念事業	「たのしい理科実験体験！～おうちでも簡単にできる実験を学ぼう～」と題して、スーパースポール作りなどを実施。また関連書籍の展示も行った。	4月27日	1回	56名	町民
	分室の設置	改善センターと南部公民館の一室に図書コーナーを設け、住民に貸出サービスを行った。	水～土曜日 13:00～17:00	-	770名 2,265冊	町民
	講演会	『さっぽろ野鳥観察手帖』の著者・河井大輔氏、イラスト・諸橋淳氏、編集・井上哲氏を講師に迎え、「新しい自然図鑑のカたち～野鳥の魅力伝える～」と題した野鳥の観察や図鑑作成の秘話などの講演を実施した。	11月17日	1回	62名	町民
	家読推進事業	「本を読んでファイターズを応援しよう！」の参加、子育て支援センターへ「絵本の選び方と読み聞かせのコツ」の講話を行ったほか、通年で読書を通じたコミュニケーションの推進を行った。	通年	-	-	町民
	ハッピーハロウィンライブラリー	18時以降の夜間開館に消灯して行う「ミッドナイトライブラリー」と題した謎解きイベントをメインとして、ブックリサイクル市、おはなし会、工作会など、終日にわたってのイベントを企画、実施した。	10月31日	1回	306名	町民

IV. 事業等の実施

1. 事業一覧

	事業名	内容	日時・期間	回数	人数・冊数	参加
子どもの読書活動推進事業	ブックスタート ～だっこ&ブック～	7～8か月検診時に絵本の大切さを伝え家庭での読み聞かせができるよう絵本の紹介や読書相談への対応を行った。	毎月第2木曜日	11回	34組	7～8か月児と保護者
	出前おはなし会	申込みのあった町内児童施設に向けて読み聞かせを行い、町内の児童に広く読書推進を実施した。また、読み聞かせに関する講習の講師として職員を派遣した。	随時	19回	489名	町民
	木曜おはなし会	乳幼児や保護者に向けて読み聞かせを行い、絵本の紹介や児童向けの行事の案内を行った。	毎週木曜 11:00～11:30	20回	90名	乳幼児保護者
	青空図書館	パフォーマーのKUROさん、カームさんによる「ジャグリング&マジックショー」を開催した。	10月19日	1回	85名	町民
	ブックマラソン	4月1日～3月31日の年度での通年実施。大人は50冊、子どもは100冊の貸出で完走として景品を用意した。各目標の半分の冊数読了ではハーフ完走者として特製しおりも配布した。	通年	随時	177名	町民
学校支援・連携	司書派遣事業	司書が学校図書館に出向き、学校図書館の整備・おはなし会・貸出、返却などを行った。	通年	159回	4,989名	学校図書館
	学校図書館専門担当司書派遣事業	学校専門司書が町内小中学校を巡回し、終日学校図書館業務を行い学校図書館の利用促進を図った。	通年	170回	-	学校図書館
	ミニくり号学校巡回事業	20～40冊を1セットとして全学級に図書を定期的に配本し巡回を行った。	通年	20回	4,960冊	各学級
	インターンシップ事業	学校からの希望を受けて実施。司書の専門性や知識、技術を提供することで職業人意識の向上を図る。また、生徒自身の将来や進路、さまざまな発見などに結びつく機会とした。	6月13～14日 9月18日、20日 3月9日	3回	12名	学生
	施設文庫事業	町民からの寄贈本や図書館廃棄本などを書架に配備し、無料で持ち帰ることのできるリサイクル本として有効利用を図った。	4月11日、8月20日 9月5日、10月2日 1月9日、3月27日	6回	190冊	町内施設活動団体

IV. 事業等の実施

1. 事業一覧

	事業名	内容	日時・期間	回数	人数・冊数	参加
『ふるさと 推進事業 は栗山』	栗山資料収集整理	栗山町に関する写真やパンフレット、AV資料などの収集を積極的に行い、蔵書として整備を行った。	通年	随時	-	町民
	栗山ふるさと文庫	ふるさと文庫第2～5号の一部表記などを修正し、「ふるさと文庫第二版」として重版刊行。	3月28日	1回	-	町民
多様な資料の提供	ふるさと学習支援事業	『「ふるさと栗山」を調べるために 子ども向けパスファインダー』に、「No.13小林酒造を知りたいときに」としてパスファインダーを作成した。	3月28日	1回	-	町民
	展示会	「消費者力を養う～トラブルに巻き込まれないために～」 「えがしらみちこ絵本パネル展～いまのきもちはどうなる？」 「諸橋淳野鳥写真展」 「吉田尚令 希望の牧場原画展」を開催した。	5月8～26日 8月7日～22日 11月2日～20日 3月5日～23日	4回	-	町民
	視聴覚関連事業	上映権付の映像作品を購入して定期的上映会を実施した。	通年	12回	1,280名	町民
	特集コーナー	子ども向けと一般向けに分けて地域資料、時事資料などをその時期に適したテーマを設定し、関連図書の特設コーナーを設けて貸出を行った。	通年	16回	-	町民
	団体定期配本便	町内の施設や活動団体を対象として図書貸出を行うことにより、貸出先である施設利用者や団体参加者に充実した読書環境を提供した。	随時	40回	1,316冊	町内施設 活動団体
	ブックリサイクル市	町民から提供された図書や、図書館で不用になった図書資料を町民に常時無償で提供した。	通年	-	1,008名	町民
	資料のデジタル化事業	栗山町電子図書館の運営と、貴重資料のデジタル化保存を行った。	通年	随時	電子図書館 75名 168冊	町民

IV. 事業等の実施

1. 事業一覧

	事業名	内容	日時・期間	回数	人数・冊数	参加
ボランティア支援	おはなしボランティア・読書会	ボランティアが求める資料や、集会の場所を提供した。	通年	随時	-	町民
	図書館ボランティア	書架整理やイベント受付への協力をいただいた。	4月16日 3月25、27、29日	4回	4名	町民
広報活動	図書館だより ヤム・ニ・ウシ	図書館の話題や行事案内を掲載した図書館だよりを広報に折り込み全戸に配布した。	通年	6回	-	町民
	図書館 ホームページ	図書館の話題や行事案内をインターネットで公開した。	通年	随時	-	町民

2. 映画会

	タイトル	上映回数	参加人数
1	かがみの孤城	2	7
2	春の戯れ	1	10
3	おばけのてんぷら	1	10
4	レオ・レオニ5つの名作集	1	1
5	うっかりペネロペ	1	10
6	月の満ち欠け	2	11
7	信さん 炭鉱町のセレナーデ	2	4
8	ボクたちの交換日記	2	3
9	野球部に花束を	2	4
10	マイ・ダディ	2	5
11	がんと生きる 言葉の処方箋	2	9
12	モリのある場所	2	7
13	ピア まちをつなぐもの	2	5
14	永遠のニシパ	2	6
15	共に歩く	2	11
合計		26	103

3. 特集コーナー

一般特集コーナー

	開始日	終了日	特集名
1	4月30日	6月24日	北海道の初夏
2	6月25日	8月31日	「道みんなの日」記念特集 ～北海道の著者を知る～
3	8月15日	9月30日	<詩人・児童文学者> 追悼友田多喜雄さん
4	8月31日	9月30日	ケアラー支援推進月間
5	9月20日	11月19日	東大むら塾
6	11月20日	1月31日	冬！くるならこい
7	2月1日	3月31日	継立分室限定本

児童特集コーナー

	開始日	終了日	特集名
1	4月16日	5月16日	しゅっぱつしんこう～♪
2	5月17日	6月16日	自然を感じる
3	6月18日	8月18日	北海道はっけん！
4	8月20日	9月18日	図書館でひんやり
5	9月17日	10月13日	ケアラーってなんだろう？
6	10月21日	11月18日	いろんなあきみ一つけた
7	11月21日	12月16日	ふゆとあそぼう！
8	1月8日	1月30日	おとなの交流会おすすめ絵本
9	1月31	3月31日	イベントいろいろ、なによもう？

4. 図書館・他団体ギャラリー展

図書館ギャラリー展

	開始日	終了日	ギャラリー名
1	5月8日	5月26日	消費者力を養う～トラブルに巻き込まれないために～
2	8月7日	8月22日	えがしらみちこパネル展～いまのきもちはどんないろ？～
3	11月2日	11月20日	諸橋淳野鳥写真展
4	3月5日	3月23日	吉田尚令「希望の牧場」原画展

他団体ギャラリー展

	開始日	終了日	ギャラリー名
1	6月10日	6月19日	サンヴィレッジ栗山入居者作品展
2	6月23日	7月6日	和紙絵すみれ会サークル作品展
3	7月9日	7月19日	黒田幸則支部長個展
4	7月20日	8月3日	道写協栗山支部会員展
5	9月18日	9月29日	道写協栗山支部ポスター展
6	12月5日	12月12日	道写協栗山支部写真展
7	12月13日	12月13日	おはなしボランティア「栗の子」クリスマス会
8	1月21日	1月26日	工房体験教室事業作品展示

5. 研修・講師派遣

	日付	内容	人数	場所
1	5月16日	【研修】ブックフェアセミナー 「何を更新？何を除籍？のトリセツ～教科書を反映させる学校図書館」	1	デ・アウネ・さっぽろ
2	7月17日	【研修】TRC図書館講座 「これからの図書館は調べ学習」	1	図書館流通センター 北海道支社
3	7月22日	【研修】館内職員研修 「接客研修」	11	図書館
4	8月22日～ 23日	【研修】全道図書館新任研修会	1	図書館 (リモート受講)
5	11月7日	【講師派遣】「絵本の選び方と読み聞かせのコツ」	1	子育て支援センター
6	12月12日	【研修】全道図書館専門研修会	1	北海道立図書館
7	1月24日	【研修】全道図書館専門研修 「今すぐ使える、レファレンスサービス」	1	図書館 (リモート受講)
8	2月17日	【研修】館内職員研修 「接客研修②」	9	図書館

6. 視察・見学

	日付	内容	人数	場所
1	5月28日	栗山小学校2年生見学	57	図書館
2	6月13日～ 14日	栗山高校インターンシップ	1	図書館
3	9月18、20日	東大むら塾インターンシップ	6	図書館
4	10月8～9日	栗山中学校職場体験	4	図書館

7. 学校図書館活用実績

栗山小学校R6年度学校図書館活用実績

月	学年	科目	内容
通年			読書の時間として利用
			図書委員会の活動への協力
			特集コーナーの設置
4月	6年		1年生へのお世話用に絵本の貸出
	1年	国語	学校図書館オリエンテーションの実施(利用指導)
5月	4年	図工	「物語の絵を描こう」の単元で利用、絵本の貸出
6月	2年	国語	学校図書館オリエンテーションの実施(利用指導)
	4年	国語	学校図書館オリエンテーションの実施(分類について)
8月	5年	国語	絵本の貸出
9月			町のケアラー支援推進月間に関連した特集コーナーの設置
10月	4年	国語	「読書発表会をしよう」の単元で利用
11月	5年	国語	環境の変化についてのグラフが載っている本を貸出
12月	3年	図工	物語から絵を描く単元での絵本の貸出
1月	4年	国語	「くらしを便利にするために」の単元で利用(調べ学習の補助、貸出)

角田小学校R6年度学校図書館活用実績

月	学年	科目	内容
通年			読書の時間として利用
			図書委員会の活動への協力
			特集コーナーの設置
	1・2年		朝学習の時間に毎週司書が読み聞かせ
4月	6年		1年生のお世話用に心理テストの本や絵本を貸出
	1年	国語	学校図書館オリエンテーションの実施(利用指導)
5月	5年	国語	学校図書館オリエンテーションの実施(分類について)
	5年(先生)		『かちかちやま』の貸出
	4年	国語	分類についての単元で、児童へのサポート
6月	3年(先生)	理科	図書の貸出
	5年(先生)		絵本の貸出
	5年		ユニバーサルデザインについての単元で利用
8月	英語(先生)	英語	ALT出身国の理解を深めるための関連図書の展示
9月			町のケアラー支援推進月間に関連した特集コーナーの設置
10月	1年(先生)	国語	教科書掲載本の貸出
	5年(先生)	国語	教科書掲載本の貸出
11月	2年	国語	『「お話びじゅつかん」を作ろう』の単元で絵本の利用
			『ポプラディア』を用いた「としょかんクイズ」の実施
	3年	国語	1年生におすすめの絵本を選ぶ単元での選書補助・貸出
	3・4年		読書推進月間の取組で、朝の読み聞かせの実施
	5年		読書推進月間の取組で、朝の読み聞かせの実施
	3年	国語	「たべものがへんしん」の単元で調べ学習での利用
	3・4年	図工	卒業式に飾るための版画制作での絵本の利用
12月	6年		読書推進月間の取組で、朝の読み聞かせの実施
	3年	国語	国語辞典の利用
	3年	国語	ことわざの本の利用
1月	2年	国語	「おはじきのあそび方」の単元で利用(調べ学習の補助、貸出)
	1年	国語	「どうぶつの 赤ちゃん」の単元で利用(調べ学習の補助)
2月	3年	国語	「ありの行列」の単元で利用
	6年(先生)		国語辞典の利用
3月	特学(先生)		絵本の貸出

継立小学校R6年度学校図書館活用実績

月	学年	科目	内容
通年			読書の時間として利用
			図書委員会の活動への協力
			特集コーナーの設置
4月	1・2年	国語	学校図書館オリエンテーションの実施(利用指導)
	3年	国語	学校図書館オリエンテーションの実施(分類について)
5月	4年	国語	学校図書館オリエンテーションの実施(分類について)
	3年	国語	百科事典の利用方法についての学習で利用
7月	5・6年		夏休み課題用の小説を貸出
8月	3年		担任の先生と司書による模擬ビブリオバトルの実施
	3年		ビブリオバトル用図書の貸出
9月			町のケアラー支援推進月間に関連した特集コーナーの設置
	3年		東大むら塾とのビブリオバトルへの支援
10月			学芸会で上演される劇の原作本を展示・貸出
	4年	国語	国語辞典の貸出
	3年	国語	ことわざ辞典の貸出
11月	3年	国語	「ちいちゃんのかげおくり」の単元で、戦争関連絵本の紹介
12月			『ポプラディア』を用いた「としょかんクイズ」の実施
			読書感想文におすすめの本を紹介
	6年	図工	職業関連の本を貸出
1月	4年	国語	点字が書いてある本の利用、バリアフリー絵本の紹介

備考 読書感想画コンクール: 優秀賞1名、優良賞1名、奨励賞3名

栗山中学校R6年度学校図書館活用実績

月	学年	科目	内容
通年			学習常任委員会への協力
			読書の時間として利用
			朝読書用の本の貸出
			特集コーナーの設置
4月	1年	国語	学校図書館オリエンテーションの実施(利用指導)
5月			栗中図書館イメージキャラクターの募集
9月			町のケアラー支援推進月間に関連した特集コーナーの設置
			キャリア教育特集コーナーの設置
10月		3年	朝学習の時間にブックトークの実施
	先生		先生からの依頼に応じた多様性についての特集展示の実施(先生からLGBTQ支援団体の展示パネルの提供あり)
			読書週間キャンペーンしおりの配布
11月		2年	朝学習の時間にブックトークの実施
	生徒会		全校道徳で制作するいじめのドラマの参考になる資料の貸出
	委員会		全校道徳でいじめや差別についての資料を展示するため、該当資料の情報提供
1月		1年	朝学習の時間にブックトークの実施
2月	1年(先生)	理科	化石についてのブックトークで使用するための本を選書・貸出
3月	特学(先生)		修学旅行の事前学習で使用するためのガイドブックの貸出

令和6年度(2024年度) 栗山町図書館年報

令和7年8月発行

発行 栗山町図書館

〒069-1511 北海道夕張郡栗山町中央3丁目309番地
TEL 0123-72-6055
FAX 0123-72-5128